

**4<sup>ième</sup> Assemblée Générale de la Coalition pour le Développement de la  
Riziculture en Afrique (CARD)  
8 – 9 Novembre 2011, Kampala, Ouganda**

---

# **Stratégie Nationale de Développement du riz (SNDR) en République Centrafricaine**

***Dr David KADEKOY-TIGAGUE***  
***Point Focal***

# Liste des Abréviations

<b>Abréviation</b>	<b>Full Name</b>
<b>RCA</b>	<b>République Centrafricaine</b>
<b>ICRA</b>	<b>Institut centrafricain de la recherche agronomique</b>
<b>MADR</b>	<b>Ministère de l'agriculture et du développement rural</b>
<b>DSRP</b>	<b>Document de stratégie de réduction de la pauvreté</b>
<b>SDRASA</b>	<b>Stratégie de développement rural, de l'agriculture et de sécurité alimentaire</b>
<b>PNIASA</b>	<b>Programme national d'investissement agricole et de sécurité alimentaire</b>
<b>PDDAA</b>	<b>Programme détaillé pour le développement de l'agriculture africaine</b>
<b>NEPAD</b>	<b>Nouveau partenariat pour le développement de l'Afrique</b>

# Contexte global de la riziculture en RCA

## Country Profile Related to Rice: République Centrafricaine (RCA)

<b>Total area:</b> 623,000 km <sup>2</sup>	<b>Responsible Ministry:</b> Ministry of Agriculture and Rural Development
<b>Population (2010):</b> 4.479.444 hab.	<b>Research institute:</b> Institut Centrafricain de la Recherche Agronomique (ICRA)
<b>Population density:</b> 7.2 person/km <sup>2</sup>	<b>Agr. Policy Paper:</b> Stratégie de développement rural, de l'agriculture et de sécurité alimentaire (SDRASA)
<b>Population growth rate ('97-'10 average.):</b> 2.5%	
<b>Poverty rate (1990-2008 latest):</b> 62%	
<b>GDP (2010):</b> 212,000,000 US\$	<b>Domestic supply of staple food (2008):</b> 568 (1,000 ton)
<b>GDP per capita (2010):</b> 475US\$	<b>Domestic supply of rice (2008):</b> 33 (1,000 ton)
<b>GDP composition by sector (2010):</b>	<b>Percentage of rice in a staple food (2008):</b> 6%
<b>Agriculture:</b> 50.2%	<b>Self-sufficiency ratio of staple food (2008):</b> %
<b>Industry:</b> 18.1%	<b>Self sufficiency ratio of rice (2008):</b> 72%
<b>Services:</b> 31.7%	<b>Import value of staple food (2008):</b> US\$
<b>Agric. population rate (2010):</b> 70%	<b>Import value of rice (2008):</b> 96,000 US\$

## Production, Import and Food Aid of Rice Production, Import and Food aid: 1,000 ton

	2000	2001	2002	2003	2004	2005	2006	2007	2008
Area harvested (1,000ha)	14	14	14	14.5	16	23	14	15	16,5
Yield (ton/ha)	1.65	1.8	1.96	2.05	1.99	2.00	2.00	2.20	2.30
Production as paddy (ton)	23100	25300	27400	29700	31900	46200	28000	33000	38500
Import (milled rice equiv.)	2064	4198	2002	2008	1443	492	N.A	N.A	N.A
Food aid in rice (milled)									

## Supply of Rice and Consumption

	2000	2001	2002	2003	2004	2005	2006	2007	2008
Domestic supply quantity	16.2	17.71	19.2	20.8	22.4	32.3	19.6	23.1	27
Food	16.2	17.71	19.2	20.8	22.4	32.3	19.6	23.1	27
Consumption per capita	4.60	4.70	5.03	5.34	5.68	8.08	4.84	5.63	6,30

Note: 1,000 ton for Domestic supply quantity and Food; kg/year for consumption per capita

# Place du riz dans les politiques nationales (1/2)

## 1. Importance du riz dans l'économie nationale:

- F génère des revenus aux producteurs (plus de 11 milliards de fcfa);
- F contribue à l'amélioration de la sécurité alimentaire et à la réduction de la faim;
- F Offre d'emplois à travers les activités connexes (transformation; transport; etc.);

# Place du riz dans les politiques nationales (2/2)

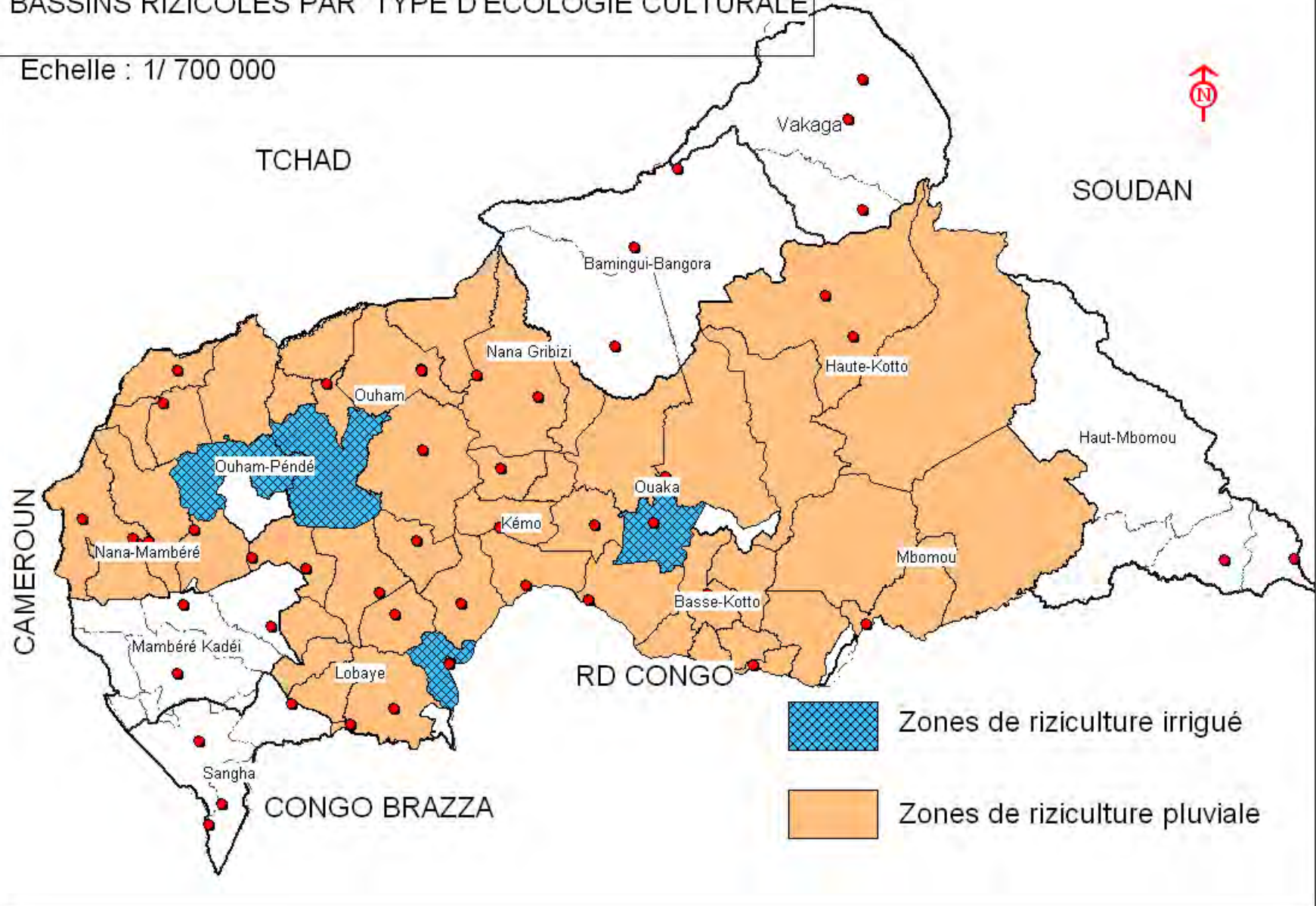
## 2. Politiques/stratégies nationales s'inscrivent dans la SDRASA, le DSRP-II et le PNIASA, à travers:

- F Production, multiplication, distribution et certification des semences améliorées ;
- F Renforcement des capacités opérationnelles des services de recherche, de vulgarisation ;
- F Approvisionnement en intrants et outillages agricoles ;
- F Relance de la culture attelée et de la mécanisation ;
- F Amélioration des itinéraires techniques de production et gestion des exploitations ;
- F Amélioration des technologies de transformation, conditionnement et stockage des produits ;
- F Développement des marchés locaux et organisation des circuits de commercialisation ;
- F Aménagement des terres et développement de la petite irrigation ;
- F Désenclavement des zones de production et des marchés ;
- F Appui au développement de crédit.

# Bassins rizicoles en RCA

BASSINS RIZICOLES PAR TYPE D'ECOLOGIE CULTURALE

Echelle : 1/ 700 000



# Production du riz (Tonnes)

<b>Cultures</b>	<b>2008</b>	<b>2009</b>	<b>2010</b>	<b>Growth ('10 / '08)</b>
Riz (Paddy)	57 000	59 850	62 843	10%
Maïs	74 892	79835	85104	13,6%
Manioc	676 692	728 121	783 458	16%
Arachide	116 000	125744	136 306	17,5%
Sorgho	50 000	53000	56 180	12,4%
Sésame	24 500	25 896	27 400	12%

# Production Target & Priority Agro-Ecologies (revised)

**Rice Production Area (1000 ha); Yield & Production (1000 ha) in 2008 and Targets in Future by Agro- ecological Condition**

Année	Riz pluvial			Riz de bas-fonds			Riz irrigué			Total		
	Sup. (ha)	Rdt (t/ha)	Prod. (tonnes)	Sup. (ha)	Rdt (t/ha)	Prod. (tonnes)	Sup. (ha)	Rdt (t/ha)	Prod. (tonnes)	Sup. (ha)	Prod. paddy	Prod. riz
2008	16,5	2,33	38,5	5	2,5	12,5	2	3,0	6,0	23,5	57	34,2
2013	17,8	2,51	44,7	5,4	2,7	14,6	2,2	3,2	7,04	25,3	66,2	39,7
2018	19,2	2,72	52,2	5,8	2,9	16,8	2,4	3,5	8,40	27,3	77,3	50,2



# Capacity Development Target of Human Resources

Number of Researchers, Technicians, and Extension Workers in 2008 and Targets in Future  
\*for each special area, if possible

Année	Chercheurs			Techniciens de recherche			Agents de la vulgarisation		
	Total	Spécialistes du riz (en plein temps)	Spécialistes du riz (à mi-temps)	Total	Spécialistes du riz (en plein temps)	Spécialistes du riz (à mi-temps)	Total	Spécialistes du riz (en plein temps)	Spécialistes du riz (à mi-temps)
2008	10	6	4	8	4	4	27	15	12
2013	15	10	5	20	15	5	43	38	15
2018	20	15	5	40	30	10	91	68	23

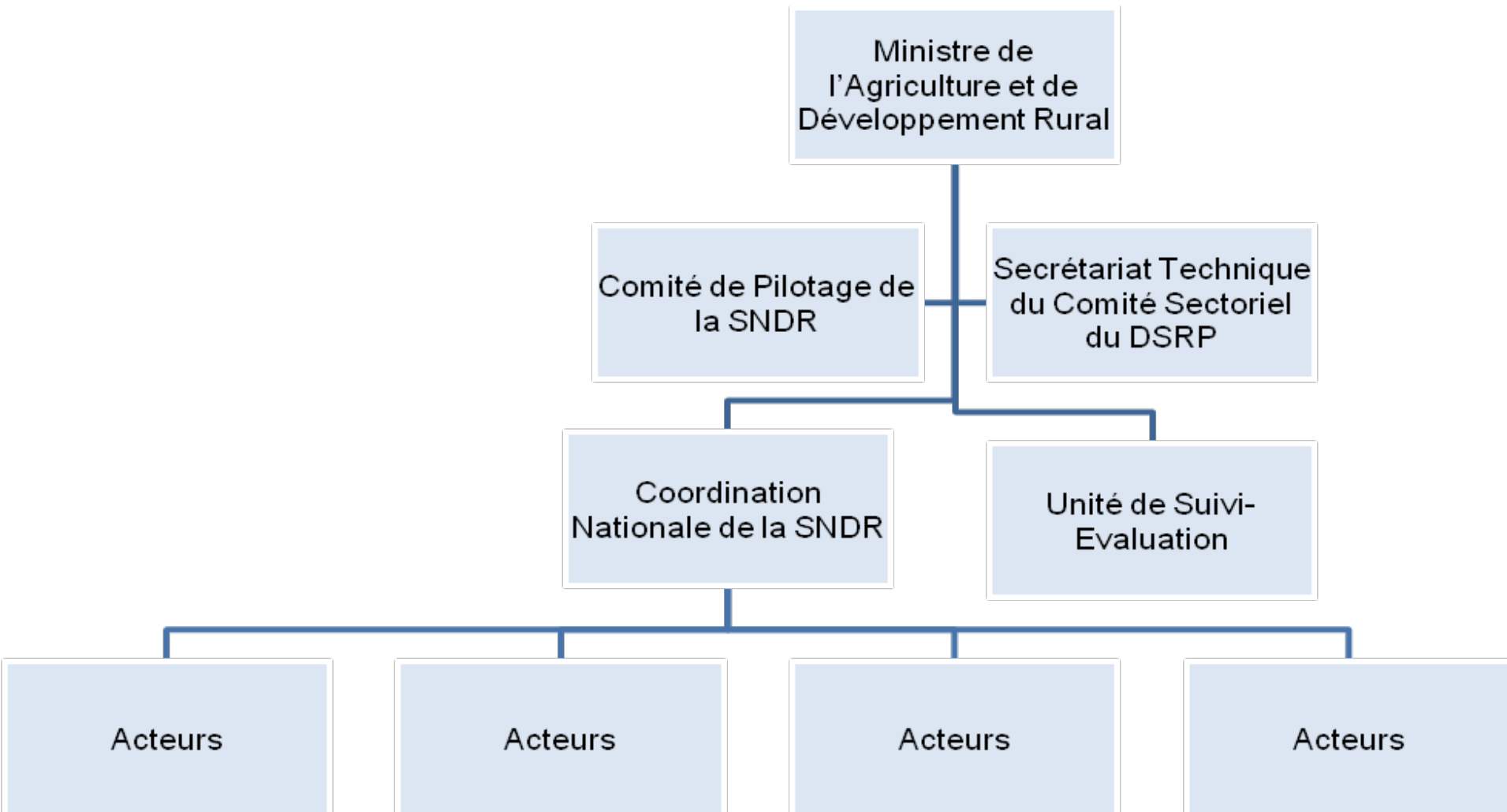
## Priorités pour le développement du sous-secteur riz (1/2)

<b>Sous-secteur</b>	<b>Actions prioritaires</b>
Semences	<ul style="list-style-type: none"><li>- Production de semences de base par l'ICRA ;</li><li>- Production de semences certifiées (REPROSEM ; secteur privé)</li><li>- Collection et développement des variétés performantes.</li></ul>
Intrants	<ul style="list-style-type: none"><li>- Appui pour faciliter l'importation et l'accès aux intrants;</li><li>- Amélioration des infrastructures de transport, de stockage, de reconditionnement</li></ul>
Irrigation/gestion de l'eau	<ul style="list-style-type: none"><li>- Réaménagement des anciennes infrastructures d'irrigation;</li><li>- Développement des systèmes simples d'irrigation avec contrôle et maîtrise de l'eau à faible coût simple.</li></ul>
Equipements agricoles	<ul style="list-style-type: none"><li>- Appui pour faciliter l'accès aux matériels agricoles améliorés ;</li><li>- Relance de la traction animale ;</li><li>- Promotion des unités de mécanisation adaptées (motoculteurs ; faucheuses ; etc.) ;</li><li>- Renforcement du partenariat avec le secteur privé pour la dissémination de matériel agricole adéquat ;</li><li>- Promotion de la fabrication et adaptation de matériel pour les petits et moyens acteurs le long de la chaîne de la valeur.</li></ul>

## Priorités pour le développement du sous-secteur riz (2/2)

<b>Sous-secteur</b>	<b>Actions prioritaires</b>
Dissémination de technologies	<ul style="list-style-type: none"> <li>- Développement des technologies et dissémination le long de la chaîne de la valeur du riz;</li> <li>- Mise au point des techniques d'amélioration et de maintien de la fertilité du sol, de gestion intégrée des maladies;</li> <li>- Développement des systèmes de cultures améliorés à base de riz;</li> </ul>
Accès aux marchés et crédit	<ul style="list-style-type: none"> <li>- Identification de sources du crédit pour les acteurs;</li> <li>- Adaptation des systèmes actuels et passés de crédit pour une meilleure adoption ;</li> <li>- Octroi de crédits pour la commercialisation du riz;</li> <li>- Amélioration de l'accès dans les zones de production et les marchés.</li> </ul>
Amélioration de la qualité	<ul style="list-style-type: none"> <li>- Réduction des pertes post-récoltes;</li> <li>- Amélioration de la qualité du riz par des unités de transformation améliorées;</li> <li>- Commercialisation par la promotion de la consommation du riz local;</li> <li>- Construction des infrastructures appropriées pour le stockage du riz et des produits transformés à base de riz.</li> </ul>

# Cadre institutionnel de gouvernance de la SNDR



## Liste des membres de la Taskforce de la SNDR

Nom et prénoms	Fonction	Organisation
KADEKOY-TIGAGUE David	Coordonnateur scientifique	Institut centrafricain de la recherche agronomique (ICRA)
BENINGA Jérémie	Directeur des opérations	Agence centrafricaine de développement agricole (ACDA)
GBARAFIO Joseph	Directeur Général des services régionaux	MADR
YAKOTA Clarisse	Directrice des petites et moyennes entreprises	Ministère du commerce
MBETID BESSANE Emmanuel	Doyen de la Faculté des sciences économiques	Université de Bangui
NDELAFEÏ Célestin	Responsable de suivi-évaluation	ONG CARITAS
MARANDJI George	Président	Organisation des producteurs de riz de Sakaï
KONGBO GAZOUA Simplicie	Fournisseur d'intrants	PROCHIMIE
ALI ABBAKAR	Commerçant	Association des commerçants
OGOOU-GOLET Nina	Chargée de clientèle	SOFIA CREDIT
KONDAYEN Igor Arsène	Directeur	ICRA

**Challenges of your organization  
with regard to planning, implementation and M&E of NRDS**

- Ø Adhésion et appropriation des responsables des ministères techniques concernés par la mise en œuvre de la SNDR;**
- Ø Plaidoyer auprès des partenaires techniques et financiers pour la mobilisation des ressources nécessaires au financement des programmes/projets de la SNDR;**
- Ø Concrétisation des engagements pris par le Gouvernement dans le cadre du PDDAA/NEPAD pour allouer des ressources au financement du secteur agricole;**

**Merci pour votre aimable attention**