

# CORRIDOR SUD DE LA CROISSANCE AGRICOLE DE LA TANZANIE

Un partenariat pour le développement durable et rentable de  
l'agriculture en Tanzanie

G. Kirenga

SAGCOT Centre, TANZANIE

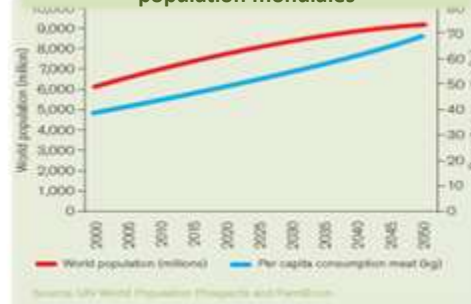


## La Tanzanie a un potentiel agricole significatif

Comparaison des rdt internationaux

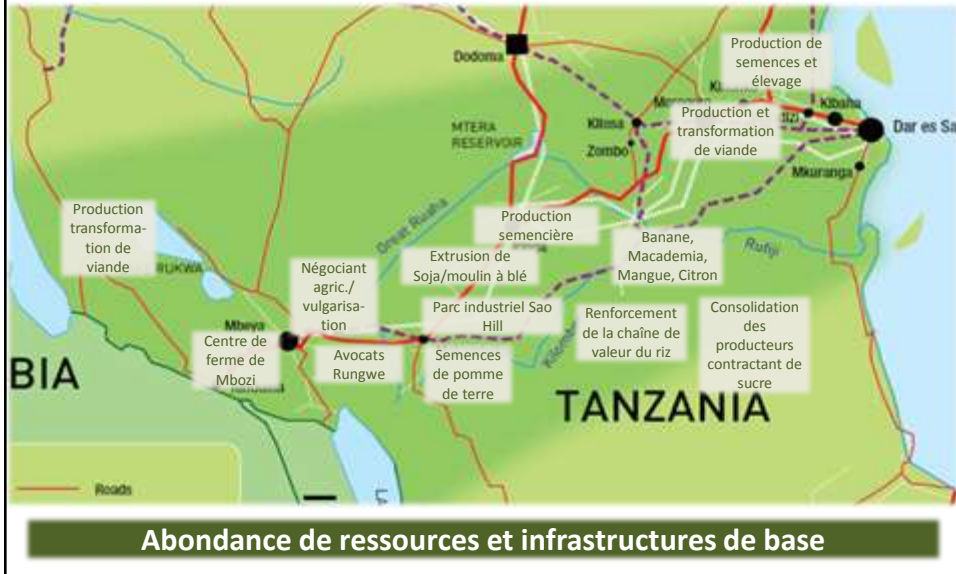


Consommation et croissance de la  
population mondiale



**Avec l'augmentation de la consommation régionale et mondiale,  
comment pouvons-nous canaliser cette opportunité ?**

## SAGCOT ; un panier agricole dormant

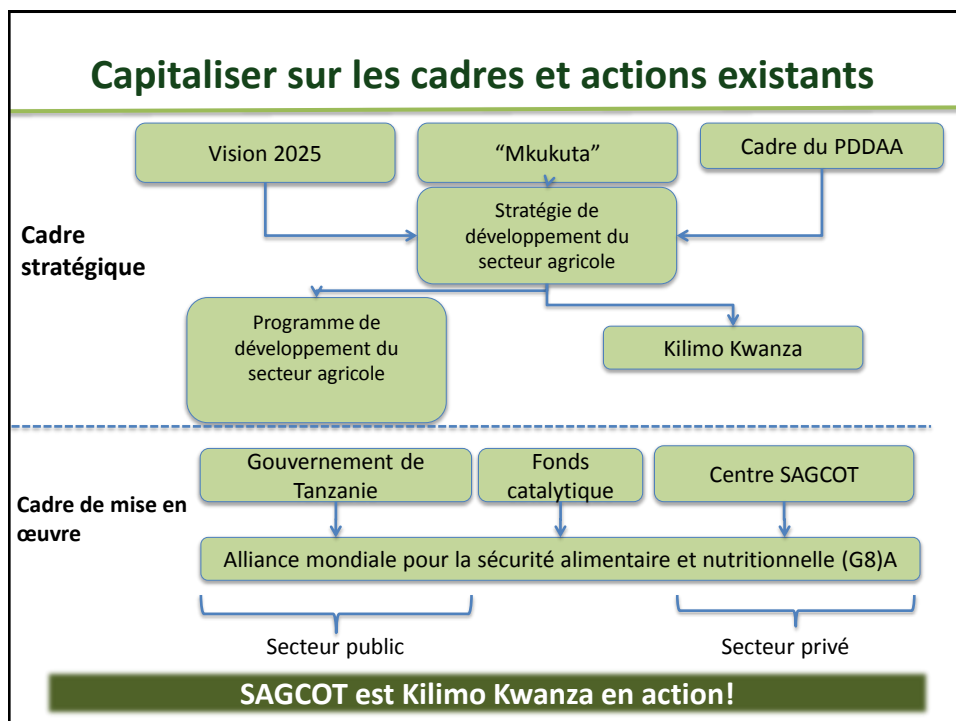


## Objectifs que nous pouvons atteindre d'ici 2030

\$3,5 milliards d'investissements requis



**Comment allons nous faire pour que cela se passe ?**



## Des investissements clés dans des infrastructures sont requis

### AIR : Aéroport international Julius Nyerere

Modernisation d'un montant de 300 millions de USD en cours

### Aéroport international Songwe

Construction en cours

### RAIL : Autorité des chemins de fer de la Tanzanie-Zambie (Tazara)

39 m USD de prêt sans intérêt de la Chine pour moderniser les liens entre Dar avec la Zambie et la RDC et les réseaux de chemin de fer d'Afrique australe

### MER : Port de Dar es Salaam

L'autorité du port de la Tanzanie a investi 18m USD dans la modernisation et 80m USD sont planifiés. Yara planifie une infrastructure de 20m USD dédiée aux engrais



### ÉLECTRICITÉ : Réseau électrique

TANESCO projets multiples financés et planifiés pour la modernisation de l'électricité totalisant 100 millions de USD

### ROUTE : autoroute

Tanzanie-Zambie 1,762 km d'autoroute reliant Dar à Kapiri Mposhi

**Un plan des infrastructures prioritaires sera élaboré**

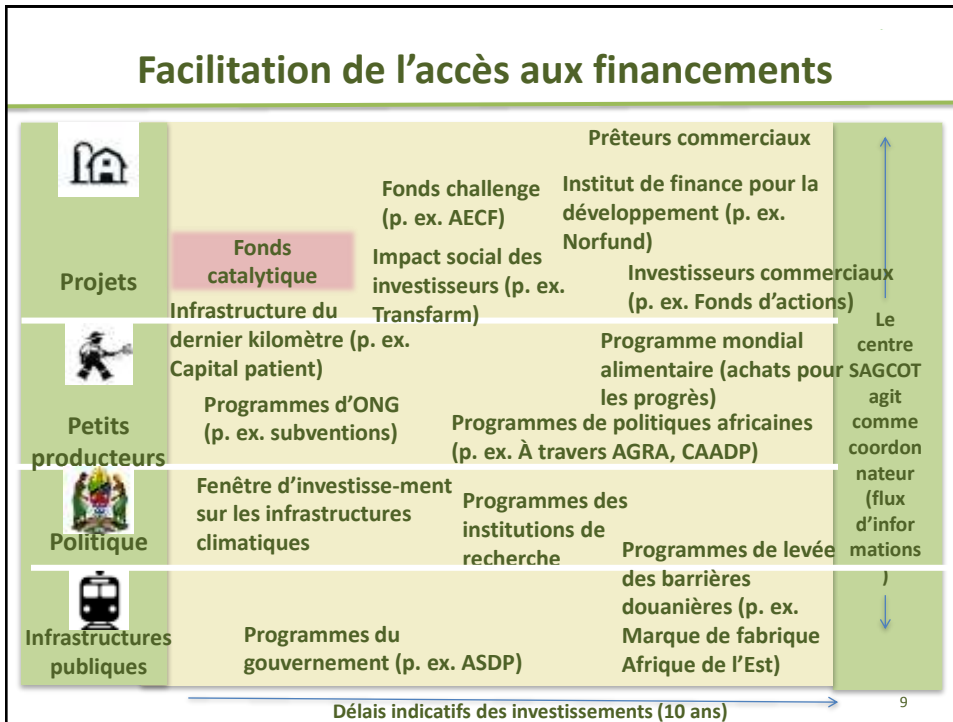
## Des Clusters seront construits sur un paysage agricole diversifié

- Planification du développement de clusters PPP
- Plans d'investissements sur les denrées
- Instauration de partenariats
- Réforme politique
- Planification des infrastructures
- Promotion des investisseurs
- Suivi & Évaluation



**De grands, moyens et petits paysans seront facilités**

## Facilitation de l'accès aux financements



## ENGAGEMENT DU GOUVERNEMENT

Le gouvernement de la Tanzanie est un partenaire actif de SAGCOT à travers un nombre d'institutions clés:



### Engagements clés du gouvernement :

- Promotion du commerce mondial et intra-africain.
- Établissement d'un système rapide, efficient et transparent de sécurisation de titres de propriété.
- capitaliser sur les infrastructures de développement actuelles
- Promotion de finances novatrices
- Accroître l'accès aux intrants agricoles
- Coordination interministérielle
- Aborder les questions relatives aux impôts

## Plantation de Kilembero ; un exemple de SAGCOT

Kilombero Plantation Limited (KPL), un partenariat public-privé entre RUBADA (8,7 %) et Agrica (91,3 %), a été instauré en juillet 2008 pour réaménager la ferme Mngeta. Plus de 30 millions de USD investis sur l'irrigation sur 215 hectares

Lorsqu'entièrement irriguée, la ferme Mngeta va produire annuellement :

- 33 000 tonnes de riz usiné
- 5 000 tonnes de haricots et de légumineuses en rotation
- 1,5 MW d'excédent d'électricité issue de la biomasse pour l'électrification rurale

Le Système pour l'intensification rizicole (SRI) a démontré le potentiel avec les petits producteurs de Kilombero pour augmenter les rdts de 3 tonnes/ha à plus de 5 tonnes/ha

- 20 kg de semences requises au lieu de 60 kg
- 250 familles
- 1350 nouveaux producteurs sont ajoutés
- Ciblant 5 000 familles de producteurs d'ici 2016



SAGCOT doit créer un environnement que l'on peut reproduire de

## Le Centre SAGCOT facilite le partenariat



Coordination, planification, facilitation, suivi & promotion

## Quelle est la suite ?

- Une douzaine de biens sont promus à l'attention de grands investisseurs dans les céréales, l'élevage et le sucre
- A peu près 60 Compagnies et institutions se mettent en partenariat avec SAGCOT
- Fonds catalytique de 50-100 millions de US\$ est en train d'être élaboré
- Le G8 et l'Union africaine se sont engagés dans la croissance agricole en Tanzanie
- La stratégie de communication sera mise en œuvre
- Le Partenariat sur le riz en Tanzanie s'agrandit sur le terrain
- La planification des infrastructures et de la stratégie est en cours

Comment allons-nous le concrétiser ?

## Les opportunités pour les investisseurs du secteur rizicole sont particulièrement attractives

- Le gouvernement a réservé un nombre de sites pour les investisseurs riz, ce qui offre d'excellentes conditions agroclimatiques et connectivités au marché
- L'écart entre la demande et l'offre locale, régionale et mondiale de riz et d'autres céréales est considérable et continue d'augmenter

- Les rdts et les facteurs coûts en Tanzanie sont très concurrentiels
- La stabilité économique et politique de la Tanzanie offre un environnement économique incitateur
- Plusieurs opérations rizicoles impliquant des investisseurs internationaux sont déjà établies en Tanzanie



14

Le gouvernement a identifié trois sites prioritaires pour leur promotion directe aux investisseurs privés



15

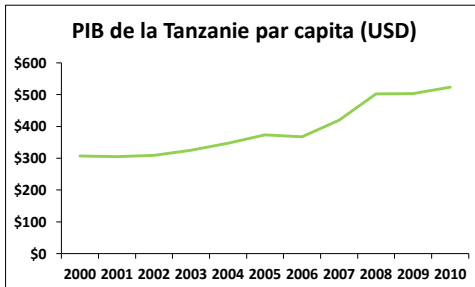
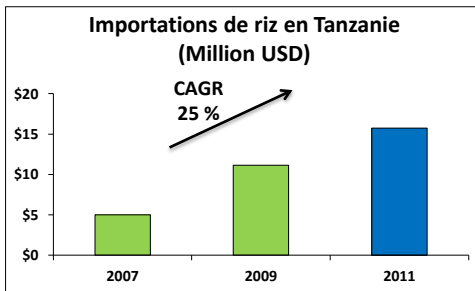
### Courtes descriptions de 3 sites réservés pour la promotion immédiate et la procédure d'appel d'offre

Site de Ngalimila	Site de Mkongo	Site de Mkulazi
<ul style="list-style-type: none"> <li>• Une exploitation de 5,128 ha réservée par le gouvernement pour la production rizicole</li> <li>• Entourée de trois fleuves pour l'irrigation annuelle</li> <li>• Situé à 35 km de la ligne de chemin de fer allant à Dar Es Salaam</li> <li>• Près de 120 km de Ifakara, près du projet rizicole existant Kilombero Plantations Limited</li> <li>• Le gouvernement a déjà investi dans la construction d'une route de déserte conduisant à la ferme et un bâtiment pour la ferme</li> <li>• Les donateurs sont actifs dans la zone, ils appuient les petits producteurs et les infrastructures</li> </ul>	<ul style="list-style-type: none"> <li>• Une exploitation de 5 000 ha réservée par le gouvernement pour la production rizicole</li> <li>• Situé entre les villes de Mkongo et Ikwiriri près du pont Mkapa et le long de la route Dar Es Salaam – Lindi</li> <li>• À 130 km de Dar es Salaam (District de Rufiji)</li> <li>• Situé dans la zone de plaines pluviales du district de Rufiji, le site a une topographie plate, avec des fluvisols</li> <li>• Le fleuve Rufiji et le lac Ruwe qui bordent le site fournissent une gamme d'option pour l'irrigation annuelle</li> </ul>	<ul style="list-style-type: none"> <li>• 63 000 ha du site actuellement à l'étude en vue de sa division en plusieurs parcelles pour la promotion des investisseurs dans le riz, le sucre, etc.</li> <li>• 4 fleuves entourent de façon effective le site, ce qui permet l'irrigation toute l'année</li> <li>• Le long de la ligne de chemin de fer qui va à Dar Es Salaam, à une distance de moins de 150 km</li> <li>• À près de 50 km de la piste principale en tarmac Dar – Morogoro, accessible à travers des routes secondaires (gravier), avec 3 accès possibles aux routes</li> </ul>

16



### Le marché est garanti, avec la demande locale et régionale de riz non comblée



- Dû à la croissance de la population et à l'accroissement des richesses et de l'urbanisation, la demande de riz augmente constamment en Tanzanie et dans les pays limitrophes
- Avec une population de 42 millions, les importations de riz en Tanzanie croissent rapidement :
  - 16 millions de USD en 2011, ou 32 000 tonnes
- Un écart rizicole considérable face auquel la Tanzanie est bien placée pour répondre à la demande
  - 180 millions de USD en importations en AEC en 2011
  - 660 millions de USD en importations à SADC en 2011
- De plus, comme l'excédent de riz en Asie a baissé au cours de la dernière décennie, les opportunités mondiales de marché s'offrent aux producteurs africains

17

### La rentabilité est très attractive, avec les prix supérieurs aux prix mondiaux et les rendts et les coûts des facteurs compétitifs



#### Moteurs financiers clés

##### Moteurs primaires de revenus

- **Rdt** : les exploitations rizicoles commerciales existantes obtiennent 3,25 T/ha de rendement moyen sur leurs terres (pluvial) et attendent plus de 10 T/ha en irrigué
- **Prix du riz** : Dû aux taxes à l'importation, les prix du riz en AEC sont généralement plus élevés de 75 % comparé aux prix mondiaux

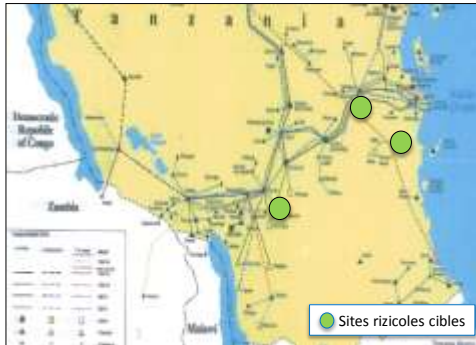
##### Moteurs primaires de coûts

- **Coûts du travail** : près de 180 \$/mois y compris les taxes et l'allocation logement pour la main-d'œuvre rurale
- **Coûts du bail foncier** : actuellement moins de \$1/ha/an, après la compensation initiale à tout utilisateur de la terre
- **Coût des intrants** : toutes les importations de biens d'équipements, d'engrais, etc. sont exonérées de taxe et de la TVA pour les investisseurs qualifiés
- **Coût du développement des petits producteurs sous-traitants** : plusieurs donateurs et programmes d'ONG vont apporter une assistance avec des formations et des intrants
- **Taxes** : 30 % d'impôt sur les sociétés, exonération de taxe à l'importation et de la TVA sur le projet/bien capitaux

18

## Les sites rizicoles ciblés sont reliés aux principaux marchés par des infrastructures clés

### Réseau électrique



### Infrastructures de transport



### Infrastructure clés

- Les zones des sites rizicoles ciblés se situent le long du chemin de fer reliant la Zambie à Dar Es Salaam et proche de l'autoroute reliant la Tanzanie à la Zambie
- Le site de Mkulazi se situe à 50 km du tarmac Dar-Morogoro, et à 2km du chemin de fer TAZARA
- Similairement, les sites rizicoles ciblés sont proches des lignes de transmission d'électricité existantes ou planifiées

Source : FAO Biofuels Study Tanzania, 2012, Tanesco

## Deux sites prioritaires ont été choisis pour des investissements immédiats

### RUIPA

- Site Top enquêté par Booker Tate dans les années 1970, à 100 km de la plus grande rizerie existante (Illovo), dans le cluster de Kilombero
- ~8,000 ha réservés pour la ferme centrales' ; Plus de 20 000 ha pour les producteurs sous-traitants ; politique foncière en cours
- Près du fleuve Kilombero avec des sols riches et l'irrigation pour toute l'année
- 400 km de Dar, avec une station sur le chemin de fer et à 120 km de l'autoroute principale – Les donateurs rénovent les routes de dessertes ; accès direct au réseau électrique



### MKULAZI

- Une superficie brute de 63 000 ha qui doit être divisée en parcelles pour la promotion à l'attention des investisseurs de riz, de sucre, etc. ; les terres sont déjà publiées dans la gazette à TIC et prête à être cédée aux investisseurs ; le Conseil sucrier /Sugar Board travaille avec TIC pour mettre à jour les évaluations d'enquête, sociales et environnementales
- Le site est entouré de 4 fleuves, avec de riches sols et un potentiel pour l'irrigation toute l'année
- A 100 km de Dar, avec station sur le chemin de fer et à 50 km de l'autoroute principale

Les profils détaillés du site figures en annexe 1

LES AUTRES CHÂÎNES DE VALEURS  
PROMUES POUR L'INVESTISSEMENT SONT :

**LE SUCRE  
L'ÉLEVAGE**

SAGCOT Centre Ltd.

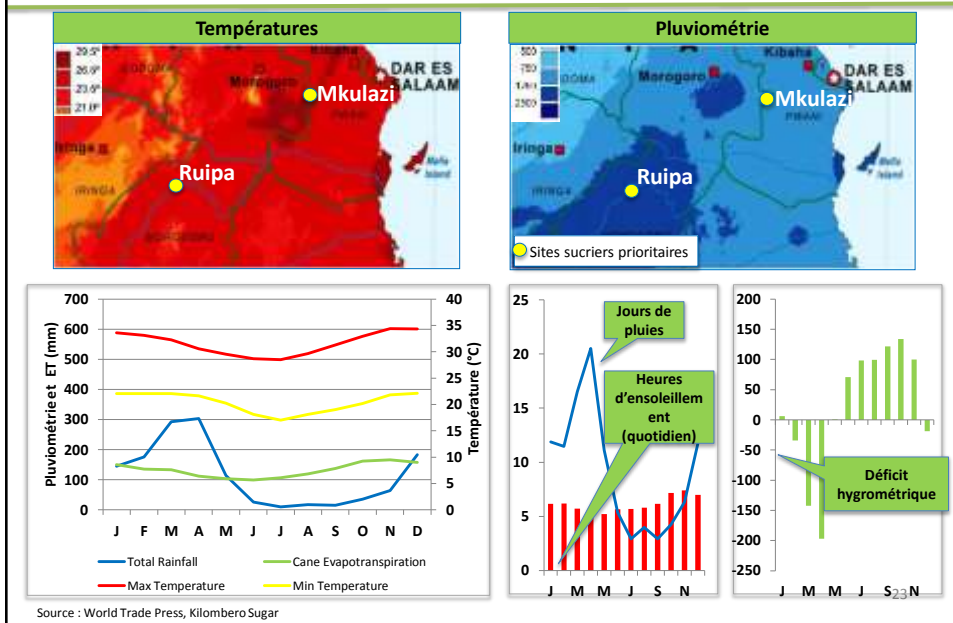
21

Le gouvernement a identifié 2 sites potentiels  
pour le sucre pour une promotion à l'attention  
des investisseurs



22

## Ces deux sites offrent d'excellentes conditions climatiques pour la canne à sucre

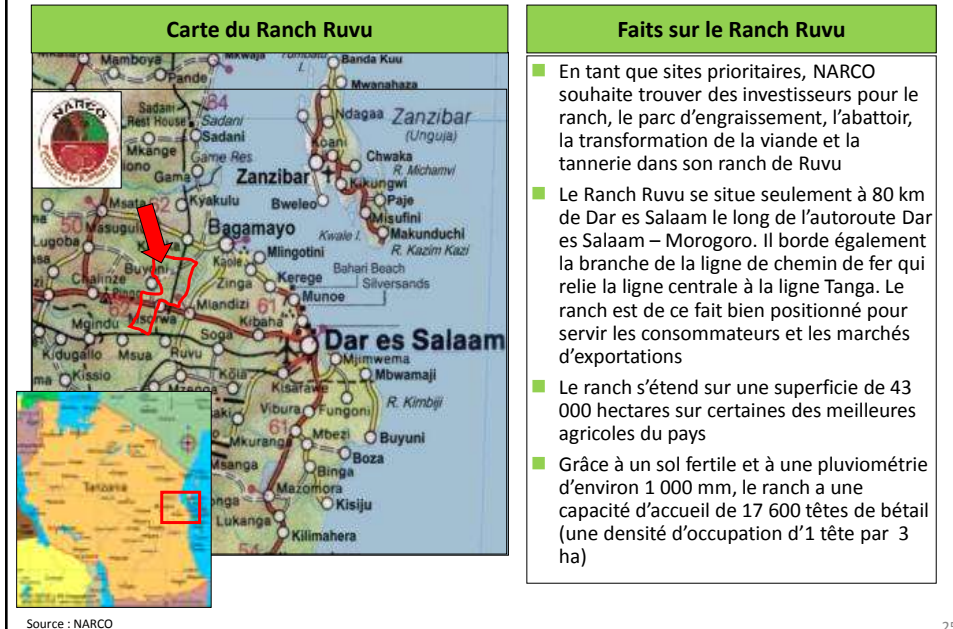


## Opportunités pour les investisseurs dans le secteur de l'élevage

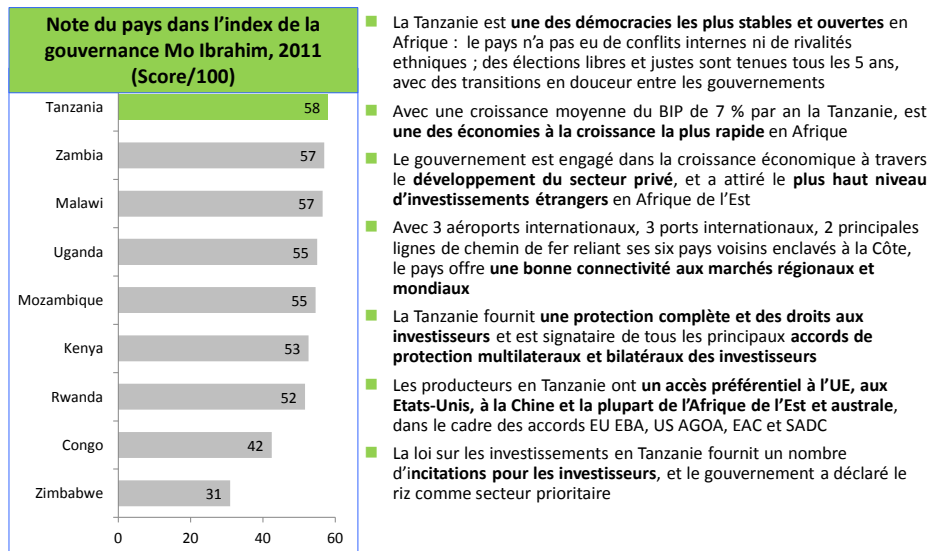
- Ranch Ruvu
- Ranch Kongwa
- Kalambo
- Mkata
- Abattoir SAAFI



## Le Ranch Ruvu de 43 000 ha se situe à seulement 80 km de Dar le long de l'autoroute Dar es Salaam – Morogoro



## La Tanzanie offre un environnement économique très stable et favorable pour les investisseurs





*“Je sais qu’il y aura des défis, mais je reste optimiste qu’à travers la collaboration nous pourrons les surpasser . En fin de compte, nous allons créer un corridor très productif et une agriculture compétitive...”*

**Président Jakaya Kikwete**

**JE VOUS REMERCIE DE VOTRE  
ATTENTION**

[WWW.SAGCOT.COM](http://WWW.SAGCOT.COM)

SAGCOT Centre Ltd.

27