

Coalition pour le développement de la riziculture en
Afrique :
Progrès de la période 2008 – 2013 et
perspectives pour 2013 – 2018

5^e Assemblée générale de la CARD
Le 6 février 2013, Dakar, Sénégal
Secrétariat de la CARD



CARD

COALITION for AFRICAN
RICE DEVELOPMENT

PLAN

1. Intro - Initiative de la CARD

2. Progrès 2008 -2013

- (1) Élaboration et mise en œuvre des SNDR
- (2) Renforcement des capacités du secteur rizicole
- (3) Alignement avec le PDDAA
- (4) Création d'un environnement favorable

3. Comment évaluer les progrès de la CARD ?

4. Perspectives pour 2013-2018



CARD

COALITION for AFRICAN
RICE DEVELOPMENT

1. INTRO – INITIATIVE DE LA CARD



CARD COALITION for AFRICAN
RICE DEVELOPMENT

1. Intro - Initiative de la CARD – qu'est ce que la CARD ?

CARD

- Créée en 2008 à TICAD IV par NEPAD, AGRA et JICA
- Vise le doublment de la production rizicole en Afrique subsaharienne d'ici 2018
- **Objectif global**
- Est un groupe consultatif de donateurs bilatéraux et multilatéraux et africains et d'institutions internationales
- Respecte pleinement l'appropriation et le leadership africains
 - Alignement au PDDAA
 - Participation d'institutions africaines, AfricaRice, FARA, BAD



CARD COALITION for AFRICAN
RICE DEVELOPMENT

1. Intro - Initiative de la CARD – Qu'est ce que la CARD ?

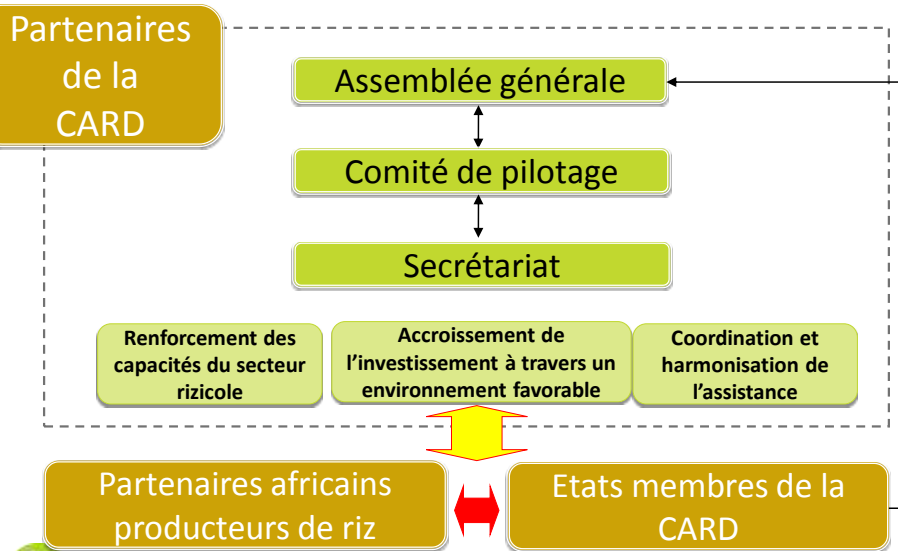
La CARD

- Travaille également à travers les piliers suivants...
 - Renforcement des capacités du secteur rizicole
 - Une meilleure coordination entre les acteurs pertinents
 - Un investissement accru à travers la création d'un environnement favorable (public et privé)
- Adopte les approches suivantes...
 - **Différents AEZ** (Plateau pluvial, bas-fond pluvial, Irrigation)
 - **Coopération Sud-Sud** (pleine utilisation de ressources/expériences disponibles)
 - Divers aspects de la **Chaîne de valeur** (aborder de façon complète les questions/écarts tout le long de la chaîne de valeur de la R&D, des intrants, de la production à la transformation et à la commercialisation)
 - **Pas de financements** (la CARD ne fournit que des opportunités de renforcement des capacités et de la coordination)
 - **Approche basée sur les besoins** (l'approche et la stratégie de la CARD dans ses Etats membres diffèrent d'un pays à l'autre, dépendant du contexte, des besoins et des priorités du gouvernement; "tous n'entrent pas dans le même moule", flexibilité)



CARD COALITION for AFRICAN RICE DEVELOPMENT

1. Intro – Initiative de la CARD – qu'est ce que la CARD ?



CARD COALITION for AFRICAN RICE DEVELOPMENT

2. Progrès à ce jour 2008 – 2013

- (1) Élaboration et mise en œuvre des SNDR
- (2) Renforcement des capacités du secteur privé
- (3) Alignement à d'autres initiatives
- (4) Création d'un environnement favorable



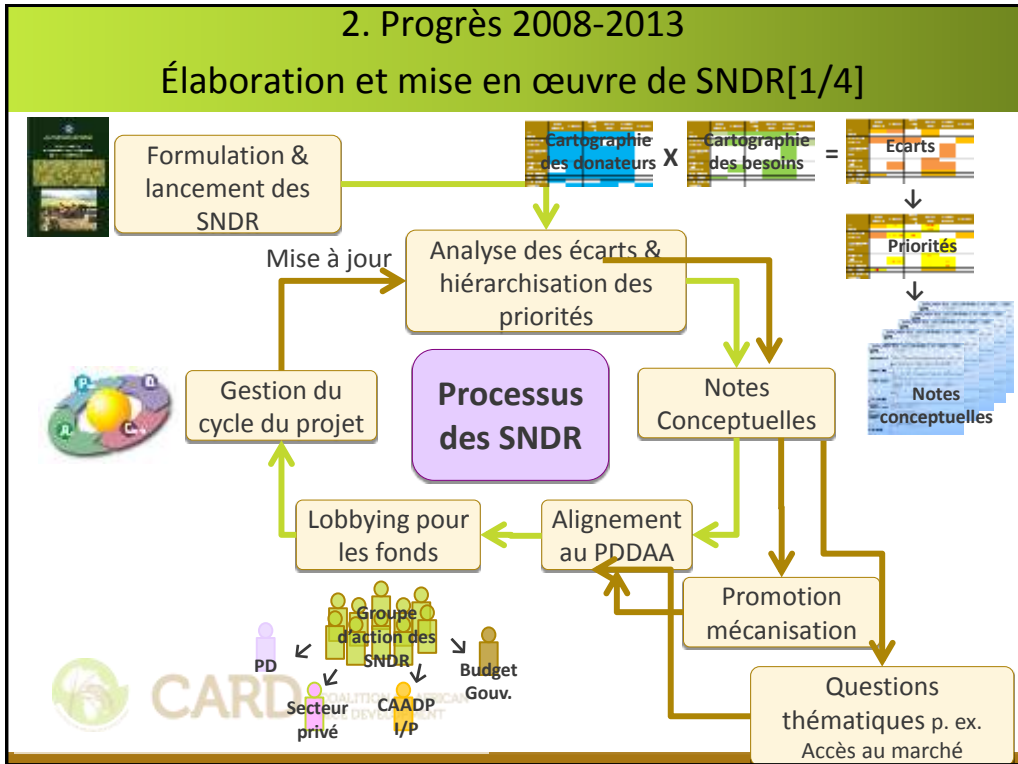
CARD COALITION for AFRICAN
RICE DEVELOPMENT

2. PROGRÈS 2008-2013

(1) ÉLABORATION ET MISE EN ŒUVRE DES SNDR



CARD COALITION for AFRICAN
RICE DEVELOPMENT



2. Progrès 2008-2013

Statut de l'élaboration des SNDR[2/4]

Pays G1	Formulation	Hiérarchisation des priorités en WW1	Notes conceptuelles - WW2	Pays G2	Formulation	Hiérarchisation des priorités en WW1	Conceptuelles WW2
Cameroun	→	→	→	Bénin	→	→	→
Ghana	→	→	→	Burkina Faso	→	→ Local	→
Guinée	→	→	→	Côte D'Ivoire	→	→	
Kenya	→	→	→	CAR	→	→	
Madagascar	→	→	→	DR Congo			
Mali	→	→	→	Ethiopie	→	→	→
Mozambique	→	→	→	Gambie			
Nigeria	→	→	→	Liberia	→	→	→
Sénégal	→	→ Local	→	Rwanda	→	→	→
Sierra Leone	→	→	→	Togo	→	→	→
Tanzanie	→	→	→	Zambie	→	→	→
Ouganda	→	→	→				

2. Progrès 2008-2013

Hierarchisation des priorités 21/23 pays^[3/4]

	Politique/Institutionnel	Infrastructure	Capacités des ressources	Provision/Appui	Information/connaisance
Semence					
Engrais					
Irrigation/ Gestion de l'eau					
Dissémination des technologies au champ (R&E)					
Mécanisation					
Amélioration de la qualité					
Accès au marché					
Accès au crédit					
Outils politiques globaux					

2. Progrès 2008-2013

Opérationnalisation des notes conceptuelles des SNDR (exemples) [4 avril]

Pays	Projet/Programme	Source	Montant (\$)
Cameroun	Développement de la riziculture de plateau	JICA	\$3.8m [2011-2014]
Cameroun	Appui à l'achat de semences et d'engrais dans le secteur rizicole	Gouvernement	\$1 m [2012]
Cameroun	Développement de l'irrigation	FIDA, BM & Corée	(t.b.c.) [Pipeline]
Madagascar	Renforcement des capacités des producteurs de semences dans trois régions	Madagascar-projet de d'Irrigation et de gestion des bassins – PHRD/BM	\$15m (in Total)
Madagascar	Recherche appliquée dans la production de semences		
Madagascar	Renforcement des capacités des laboratoires pour les sciences du sol et la R&D sur les semences		
Ghana	Renforcement des ressources humaines pour la production rizicole et la distribution	METASIP (*) / PDDAA	(t.b.c.)
Ghana	Développement des infrastructures pour améliorer la qualité des semences	METASIP (*) / PDDAA	(t.b.c.)
Sénégal	14 nouveaux projets en cours – développement de l'irrigation, développement de la chaîne de valeur et d'autres	Divers – FIDA, JICA BM, AFD, MCA, USAID et autres	(t.b.c.) [Pipeline]
Uganda	Renforcement des capacités des institutions de recherche et des fournisseurs de services et d'autres acteurs de la chaîne de valeur	JICA	\$11m [2011-2016]

(*) METASIP: Plan à moyen terme d'investissement dans le secteur agricole

2. Progrès 2008-2013

(1) Élaboration et mise en œuvre des SNDR

<Résumé des progrès >

- Développement de stratégies de développement partagées (SNDR) - 21 sur 23
- Interventions harmonisées dans le cadre de la vision partagée
- Renforcement des capacités des acteurs dans l'analyse de situations, l'évaluation des besoins, l'analyse des écarts, la planification et la hiérarchisation des priorités
- L'investissement réel a débuté sous la forme de l'opérationnalisation de certaines notes conceptuelles



CARD

COALITION for AFRICAN
RICE DEVELOPMENT

2. PROGRÈS 2008 -2013

(2) RENFORCEMENT DES CAPACITES DU SECTEUR RIZICOLE



CARD

COALITION for AFRICAN
RICE DEVELOPMENT

2. Progrès 2008-2013

(2) Renforcement des capacités du secteur rizicole

Coopération Sud-Sud

Ce que les pays africains peuvent apprendre de l'Asie...

	Politique/Institution	Infrastructures	Res-sources Humaines	Approvisionnement/appui	Info/connaissance
Semence	<ul style="list-style-type: none"> Politiques semencières Régulation semencière/norme Multiplication de semences/mécanismes de livraison 	<ul style="list-style-type: none"> Infrastructures de sélection Infrastructures de multiplication Infrastructures de distribution 	<ul style="list-style-type: none"> Personnel de recherche (techniciens) Communauté (ou CIVS) Techniciens (multiplicateur) Distributeur (public/commercial) Mise en œuvre d'une norme qualité (public) 	<ul style="list-style-type: none"> Distribution gratuite/subventionnés du secteur public 	<ul style="list-style-type: none"> Résultats de la recherche sur la sélection (nouvelles variétés, etc.)
Engrais	<ul style="list-style-type: none"> Politiques semencières Régulation semencière/norme Multiplication de semences/mécanismes de livraison 	<ul style="list-style-type: none"> Infrastructures de production Infrastructures de distribution 	<ul style="list-style-type: none"> Mise en œuvre d'une norme qualité (public) 	<ul style="list-style-type: none"> Distribution gratuite/subventionnés du secteur public 	<ul style="list-style-type: none"> Résultats de la recherche sur l'utilisation d'engrais (base d'application, etc.)
Irrigation/gestion de l'eau	<ul style="list-style-type: none"> Politique sur l'utilisation de l'eau Lois et réglementations Groupes (association pour l'utilisation de l'eau) 	<ul style="list-style-type: none"> Infrastructures complètes d'irrigation Infrastructures de base-fond plural 	<ul style="list-style-type: none"> Producteurs (gestion de l'eau sur le ferme) WUA (gestion collective des ressources) 	<ul style="list-style-type: none"> Services techniques non subventionnés régulièrement 	<ul style="list-style-type: none"> Résultats de la recherche au changement des ressources communautaires
Tech. dissémination	<ul style="list-style-type: none"> Politique de recherche et vulgarisation Groupes (association de producteurs) 	<ul style="list-style-type: none"> Infrastructures de recherche et de vulgarisation 	<ul style="list-style-type: none"> Directeurs/techniciens Agents de vulgarisation Producteurs leaders Producteurs/groupes de producteurs 	<ul style="list-style-type: none"> Services techniques non subventionnés régulièrement 	<ul style="list-style-type: none"> Résultats de la recherche sur le conditionnement au champ
Mécanisation	<ul style="list-style-type: none"> Politique de mécanisation 	<ul style="list-style-type: none"> Usines/ateliers 	<ul style="list-style-type: none"> Mécaniciens pour la fabrication/maintenance Opérateurs 	<ul style="list-style-type: none"> Fourniture d'équipements 	<ul style="list-style-type: none"> Résultats de la recherche sur la mécanisation
Amélioration de la qualité	<ul style="list-style-type: none"> Politique d'amélioration de la qualité Norme de qualité 	<ul style="list-style-type: none"> Transformation de qualité/conditionnement Stockage efficace 	<ul style="list-style-type: none"> Opérateurs de la transformation/conditionnement Opérateurs du stockage Agents pour l'inspection qualité 		<ul style="list-style-type: none"> Résultats de la recherche sur les technologies améliorant la qualité
Accès au marché	<ul style="list-style-type: none"> Politique commerciale (pour les exportations, commerce transfrontalière) Groupes professionnels (producteurs, transformateurs, négociants, etc.) 	<ul style="list-style-type: none"> Stockage/route Accès pour les commerçants, consommateurs 	<ul style="list-style-type: none"> Groupes de producteurs Transformateurs Commerçants 		<ul style="list-style-type: none"> Résultats de la recherche sur le commerce
Accès au crédit			<ul style="list-style-type: none"> Pretleurs Emprunteurs (individuel/groupe) 	<ul style="list-style-type: none"> Fourniture de capitaux financiers pour les programmes de crédit 	<ul style="list-style-type: none"> Résultats de la recherche sur les questions relatives au crédit (p. ex. solvabilité de chaque acteur de la chaîne de valeur)
Politique globale	<ul style="list-style-type: none"> Stratégies nationales Politiques régionales Politiques nationales 				<ul style="list-style-type: none"> Résultats de la recherche sur le développement de tout le secteur rizicole

CARD

COALITION for AFRICAN RICE DEVELOPMENT

2. Progrès 2008-2013

(2) Renforcement des capacités du secteur rizicole

Institutions

Ressources Humaines

Inventaire

Tournée d'étude

Séminaire Vidéo

Semences

Qualité

WUA

CARD

COALITION for AFRICAN RICE DEVELOPMENT

2. Progrès 2008-2013

(2) Renforcement des capacités du secteur rizicole

Ressources humaines

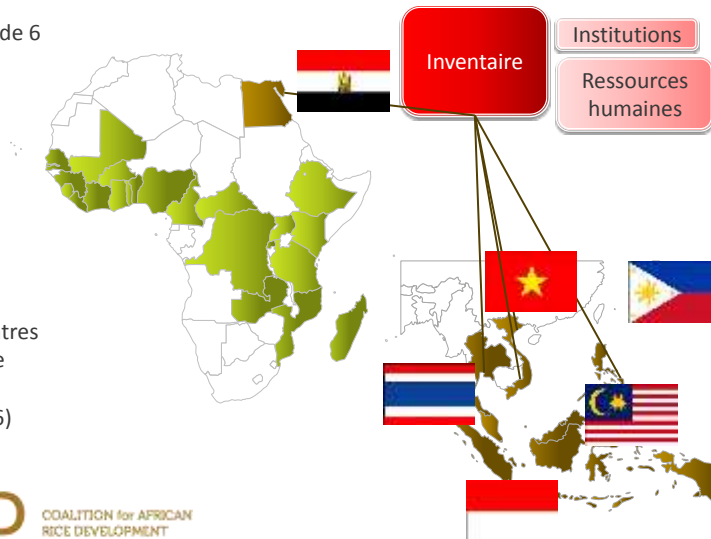
•### chercheurs-riz/Experts dans une diversité de domaines d'expertise de 6 pays

Institutions

•### Institutions de recherche rizicole/Centres de formation dans une variété de domaines d'expertise dans six (6) pays

**CARD**

COALITION for AFRICAN RICE DEVELOPMENT

Coopération Sud-Sud: inventaire

2. Progrès 2008-2013

(2) Renforcement des capacités du secteur rizicole

Sujets

- Multiplication de semences/distribution (19 sept.)
- Techniques au champ/hors du champ pour l'amélioration de la qualité grain (pour les petits producteurs) (19 oct)
- Association d'utilisation de l'eau (16 nov)

Participants cibles

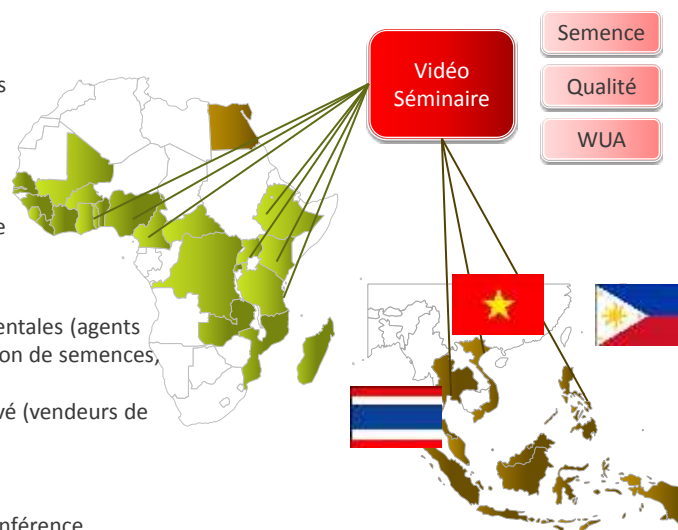
- Organisations gouvernementales (agents impliqués dans la distribution de semences, l'irrigation)
- Entreprises du secteur privé (vendeurs de semences, usiniers de riz)
- Groupe de producteurs

Format

- Cours à travers la vidéo conférence

**CARD**

COALITION for AFRICAN RICE DEVELOPMENT

Coopération Sud-Sud : Séminaire de vidéo conférence

2. Progrès 2008-2013

(2) Renforcement des capacités su secteur rizicole

Coopération Sud-Sud:
Plateforme & tournée d'étude

Plateforme CSS

Tournée d'étude

CARD COALITION for AFRICAN RICE DEVELOPMENT

2. Progrès 2008-2013

(2) Renforcement des capacités du secteur rizicole

<Résumé des progrès>

- Renforcement des capacités dans les domaines techniques pertinents, principalement à travers la coopération Sud-Sud
- Renforcement des liens entre les acteurs du secteur rizicole dans le secteur rizicole à travers la fourniture d'opportunités de coordination (p. ex. Groupes d'action des SNDR, PPP)

CARD COALITION for AFRICAN RICE DEVELOPMENT

2. PROGRÈS

(3) ALIGNEMENT A D'AUTRES INITIATIVES



CARD COALITION for AFRICAN
RICE DEVELOPMENT

2. Progrès 2008-2013

(3) Alignement à d'autres initiatives

<Résumé des progrès>

- Alignement aux initiatives principales (p. ex. PDDAA)
- Synergie attendue avec d'autres initiatives
- Reconnaissance accrue de la CARD au niveau national et régional
- Partenariat renforcé avec les partenaires au développement et les pays de la coopération Sud-Sud



CARD COALITION for AFRICAN
RICE DEVELOPMENT

2. Progrès 2008-2013

(3) Alignement à d'autres initiatives (CAADP)

Au niveau régional

Le NEPAD-AU est l'un des principaux fondateurs de la Coalition – conjointement avec AGRA et JICA lors du TICAD IV (Japon, mai 2008)

Partenaires africains clés en tant que membres du Comité de pilotage - NEPAD-AU, AGRA, AfricaRice, FARA (Pilier IV)

A acquis la reconnaissance pour sa contribution à la mise en œuvre =
Un événement parallèle à la **8e plateforme de partenariat du PDDAA**

Au niveau pays

Intégration des résultats de la mise en œuvre des SNDR dans le PDDAA – faisant correspondre les interventions prioritaires au PDDAA/fourniture de notes conceptuelles de projet à l'équipe pays du PDDAA (Ghana, etc.), même point focal (p. ex. Guinée, Madagascar)

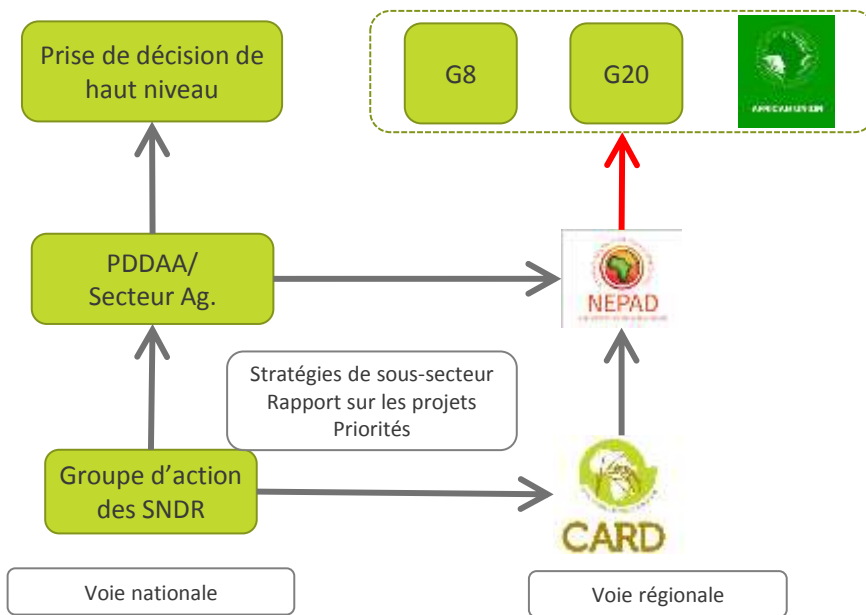
Intégration des SNDR au plan d'investissement du PDDAA – SNDR comme 'Chapitre riz' (p. ex. Ghana – METASIP, Sierra Leone – SCP)

CARD-CARD Dialogue F/P – une formation de 3 ans et dialogue au Japon proposé par JICA

#Comunicar (13) Comunicar Agrop?

2. Progrès 2008-2013

(3) Alignement à d'autres initiatives (CAADP + autres initiatives)



. Progrès 2008-2013

(3) Alignement à d'autres initiatives (CAADP + autres initiatives)

PDDAA

- Au niveau pays-
- Au niveau régional – Secrétariat du NEPAD, 8th CAADP PP Communiqué Annex 2

G8 Nvelle Alliance

- [La fiche de projet](#), le sommet du Camp David (mai 2012) une 'Plateforme technologique'
-

Où sommes-nous ?

G20

- Déclaration agricole ministérielle '[Plan d'action sur la volatilité des prix de la nourriture & l'Agriculture](#)' (juin 2011)

growafrica

Croissance Afrique/WEF

- Le riz comme priorité pour les investissements des gvt:

2. Progrès 2008-2013

(3) Alignement à d'autres initiatives - Partenariat (SSC, SP)

2. PROGRÈS

(4) CRÉATION D'UN ENVIRONNEMENT FAVORABLE - POUR LE SECTEUR PRIVE -



CARD COALITION for AFRICAN
RICE DEVELOPMENT

Progrès 2008-2013

(4) Création d'un environnement favorable

<Contexte>

Les rôles importants joués par le secteur privé dans le développement du secteur rizicole ont été reconnus dans les précédentes réunions de la CARD

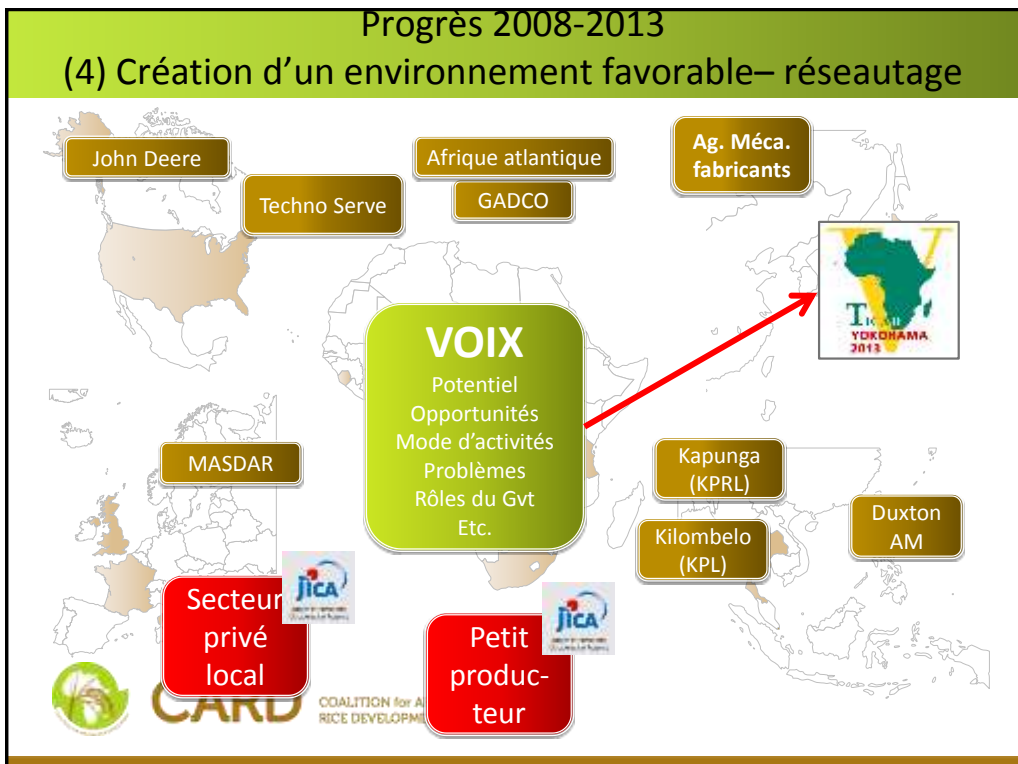
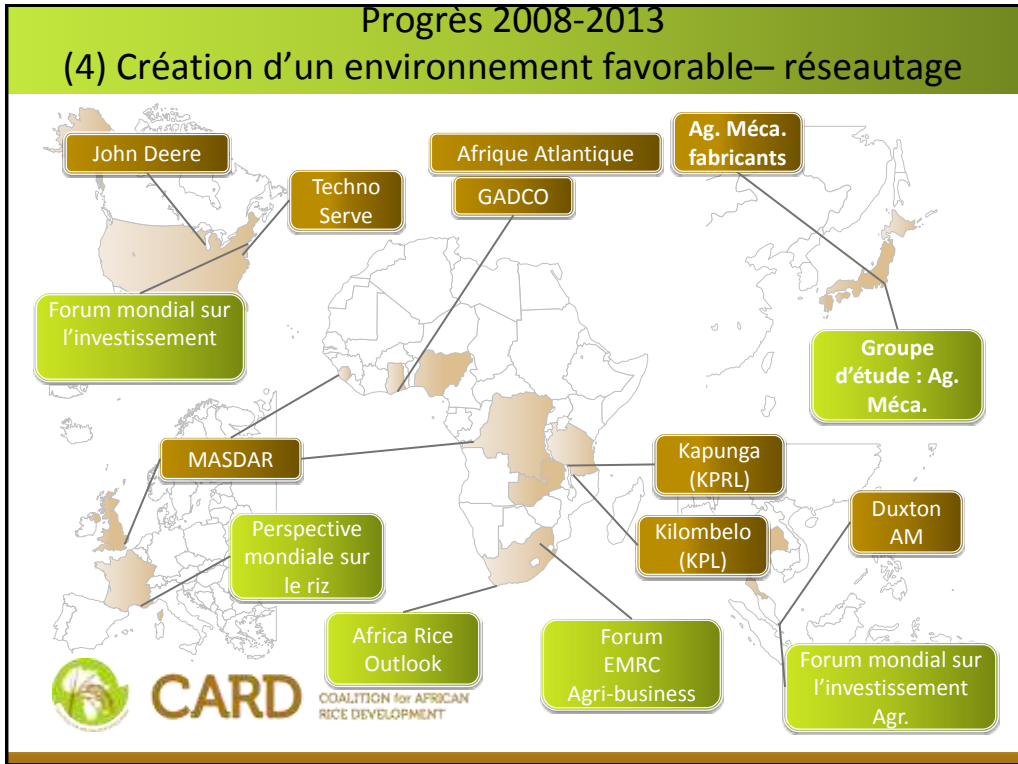
- CP de la CARD 5, fév., 2011
- AG4 nov., 2011

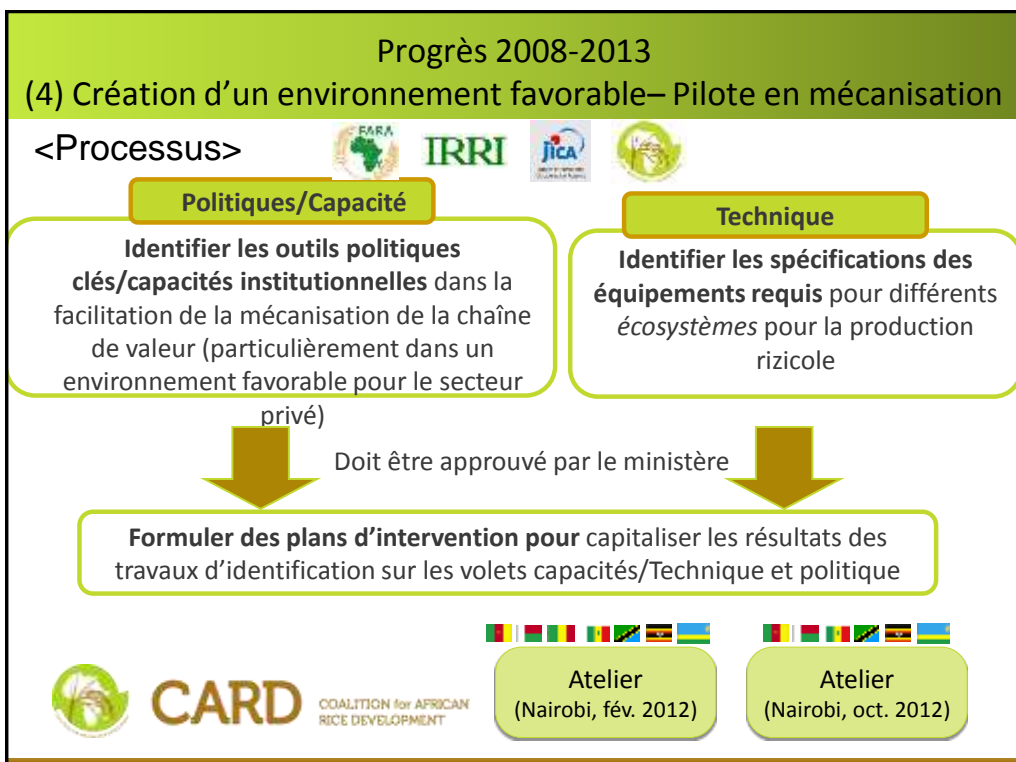
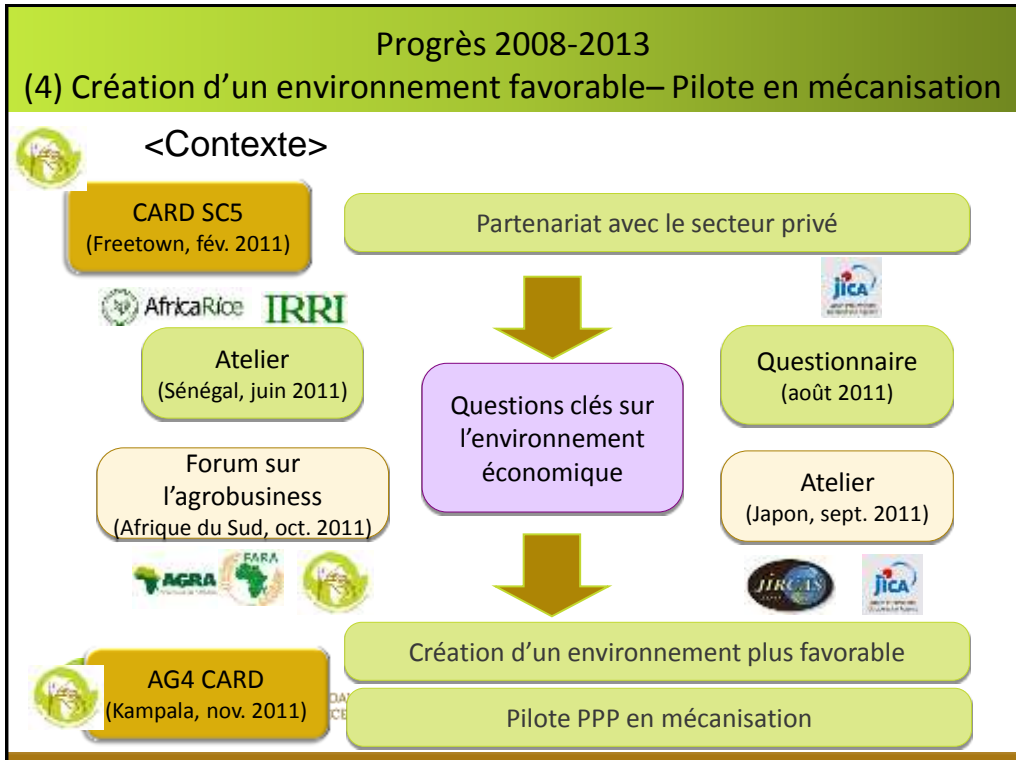


La promotion de la participation du secteur privé/partenariat avec le secteur privé dans la chaîne de valeur est devenu une des clés du succès de la CARD



CARD COALITION for AFRICAN
RICE DEVELOPMENT





Progrès 2008-2013

(4) Création d'un environnement favorable – Pilote en mécanisation

[Commun] Outils politiques pour un environnement favorable (p. ex.)

Pour qui ?	Objectif (28)	Outil (33)	Action (12)
Fabricants internationaux Fabricants locaux Opérateurs de machines	Pour assurer l'inspection de sécurité et la qualité des machines adaptées à la situation locale	<ul style="list-style-type: none"> • Test & évaluation, inspection de sécurité et certification de la qualité des équipements (MOA) • Appropriation et standardisation des équipements importés/produits localement (MOI) 	<ul style="list-style-type: none"> • Disséminer des mesures sur les tests et évaluations plus certifications & standards
Fabricants internationaux Les agents d'importation	Rendre les équipements importés/pièces de rechange plus abordables	<ul style="list-style-type: none"> • Taxes sur l'importation et TVA réduites pour les équipements et pièces de rechange qui ne peuvent pas être produites (MOF) 	<ul style="list-style-type: none"> • Faire pression au niveau du parlement en vue d'approuver une modification de la loi parlementaire sur la réduction des taxes pour les fabricants internationaux

<http://www.riceforafrica.org/meetings/workshop/ag-mechanisation-ws>

Progrès 2008-2013

(4) Création d'un environnement favorable – Pilote en mécanisation

Scénarios – Liste des machines/outils à fabriquer/assembler localement (ex. p.)

Pays	Calendrier	Equipements/outils	Taxes à l'importation actuelles & TVA
	en 3 ans	• batteuses/décortiqueuses/blanc hisseuses/étuveuses/vanneuses	• N/A
	en 10 ans	• Mini combinée/calibreur	• N/A
	Plus de 10 ans	• Motoculteurs/Tracteurs/Repique uses	• N/A
	en 3 ans	• Tracteur – 22 hp (Prototype déjà mis au point par CAMARTEC/motoculteurs/pompes d'irrigation)	• 0 %
	en 10 ans	• Accessoires de motoculteurs tels que les charrues, les planteurs, puddlers, fer/tambours/faucheuses/batteuses	• 0 %
	Plus 10 ans	• (tbd)	



(*) 4 pays de plus (Madagascar, Rwanda, Sénégal, Ouganda) ont élaboré des scénarios similaires

<http://www.riceforafrica.org/meetings/workshop/ag-mechanisation-ws>

Progrès 2008-2013

(4) Création d'un environnement favorable– Pilote en mécanisation

Les équipements de la ferme doivent correspondre à la taille des champs – p. ex. Tracteurs

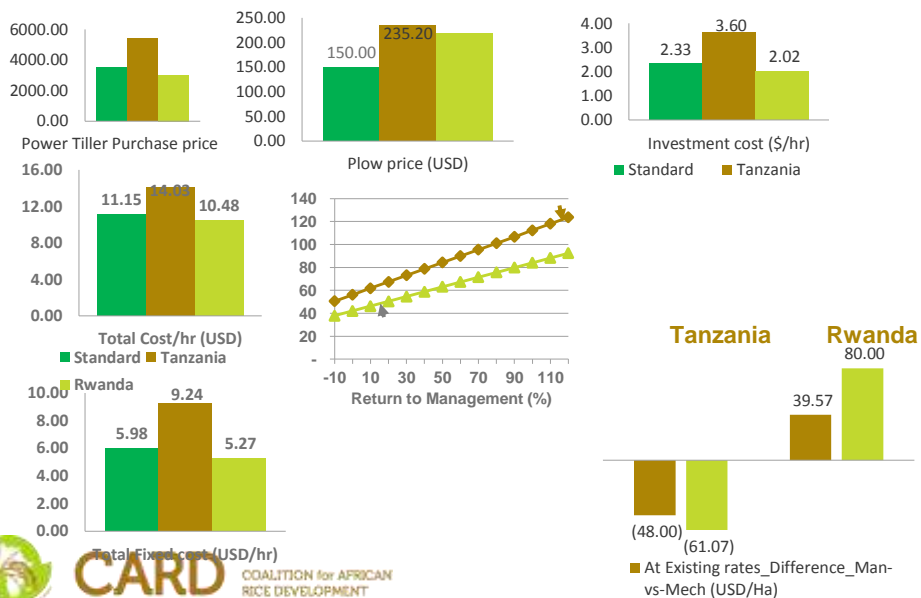
10 étapes sélectionnées sur 34	2 roues	4 roues
1. Superficie couverte (ha)	10,00	40,00
10. Tailles des équipements disponibles (m)	0,50	1,00
12. Puissance à la barre (kN/m)	4,00	7,00
18. Prix d'achat du tracteur (\$)	3500,00	20 000,00
20. Prix d'achat de la charrue (\$)	150,00	2500,00
28. Coût de fonctionnement total (\$/hr)	7,50	23,00
31. Total coûts fixes (\$/hr)	5,98	24,58
32. Coût total/hr (\$/hr)	11,15	47,58
33. Coût/ha (\$/ha)	44,60	47,58
Taux du contrat (\$/ha)	49,06	52,34



CARD COALITION for AFRICAN RICE DEVELOPMENT

Progrès 2008-2013

(4) Création d'un environnement favorable– Pilote en mécanisation



CARD COALITION for AFRICAN RICE DEVELOPMENT

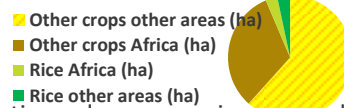
Progrès 2008-2013

(4) Création d'un environnement favorable– plus de détails

Croissance des investissements à grande échelle – exemples:



- Près de 1,5M ha dans 13 pays d'ASS avec 29 transactions foncières, des investisseurs venant hors du continent, 48 % des 45 transactions foncières mondiales sur le riz, 3% de 924 des transactions foncières [Land Matrix DB]



- Ghana – 5 000 ha en 5 ans à Sogakope, investis par la compagnie globale de développement agricole/*Global Agri-Development Company* (GADCO), vente sur le marché local sous sa propre marque *Copa*, avec 10M USD du fonds de couverture capital basé à Seattle et \$1.5M par le fonds *Acumen* basé à NY



- Ghana – *Grow Africa*: Le projet d'agriculture commerciale du Ghana (GCAP), un projet conjoint du gouvernement du Ghana, de la Banque mondiale et de l'USAID



CARD COALITION for AFRICAN RICE DEVELOPMENT



Progrès 2008-2013

(4) Création d'un environnement favorable– plus de détails

(suite)

- Nigeria – PPP dans le cadre du Programme de transformation agricole (ATA) tel que ;

- La privatisation de la rizerie *Badeggi* dans l'État du Niger et gérée par *Deanshager Projets Ltd*, s'étendant de 30 000 TM/an à 100 000 TM/an, sous-traitant avec 3 000 producteurs ;
- La rizerie de \$12m de *Ofada/Veetee* dans l'État de *Ogun* s'attend à 30 000 TM/an au potentiel 200 000 TM/an ;
- Rizeries *Omor* (15 000 TM/an) à *Anambra* détenu par FG et géré par *Olam*



- DRC – 400 m d'EUR d'investissements par *Heineken* dans les brasseries *Bralima* qui produisent la bière *Primus*, qui sous-traite à des riziculteurs, et achète 30 000 TM, 16 % de la production nationale, avec l'appui de *EUCORD*, financé par le gouvernement hollandais de même que l'USAID et la Banque mondiale



CARD COALITION for AFRICAN RICE DEVELOPMENT



2. Progrès

(4) Création d'un environnement favorable

<Résumé des progrès>

- Initiation du réseautage avec le secteur privé
- Initiation de la PPP Pilot en terme de mécanisation
- Faciliter les dialogues public-privés (p. ex. AG5, processus de mécanisation PPP)



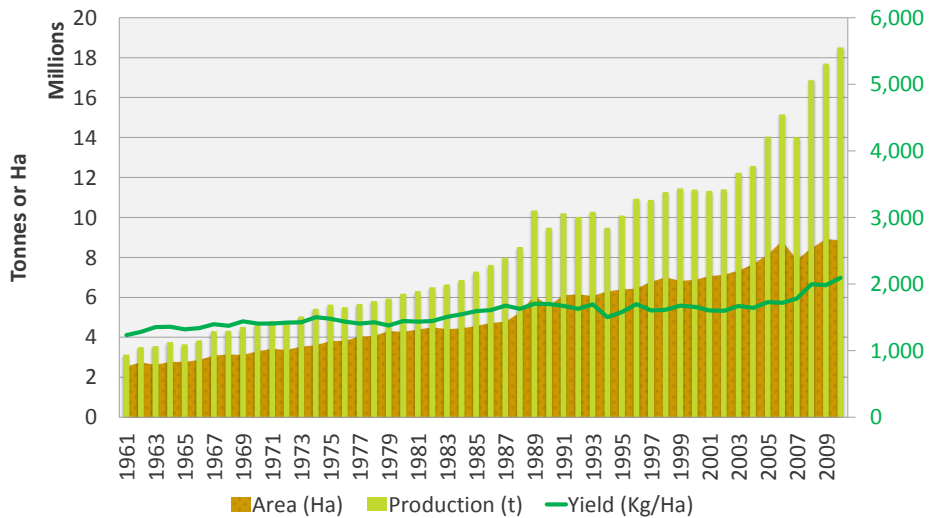
CARD COALITION for AFRICAN
RICE DEVELOPMENT

3. COMMENT ÉVALUER LES PROGRÈS DE LA CARD ?



CARD COALITION for AFRICAN
RICE DEVELOPMENT

3. Comment évaluons-nous les progrès de la CARD ? Tendance de la production rizicole en Afrique (1960-2010)



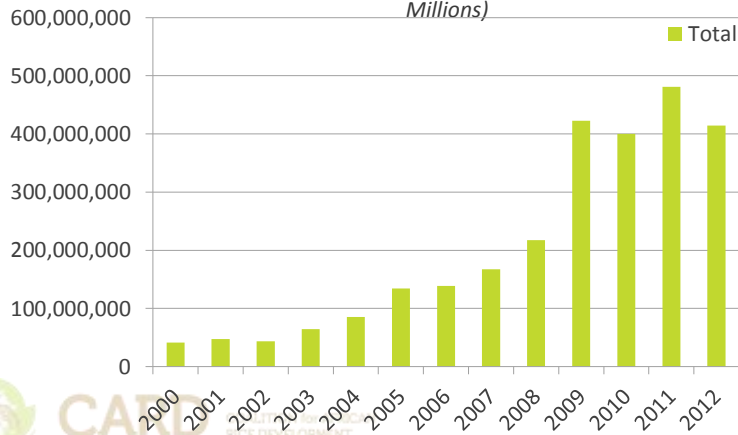
CARD COALITION for AFRICAN
RICE DEVELOPMENT

Source : FAOSTAT <http://faostat.fao.org/>

3. Comment évaluons-nous le progrès ? Investissements liés au secteur public: tendance sur plusieurs années

- Engagements par pays : depuis 2000, y compris ceux à venir, en cours et achevés, en partie PPP, collectés par la CARD

Investissements liés à la riziculture dans 23 pays de la CARD (base d'engagement, USD Millions)



CARD COALITION for AFRICAN
RICE DEVELOPMENT

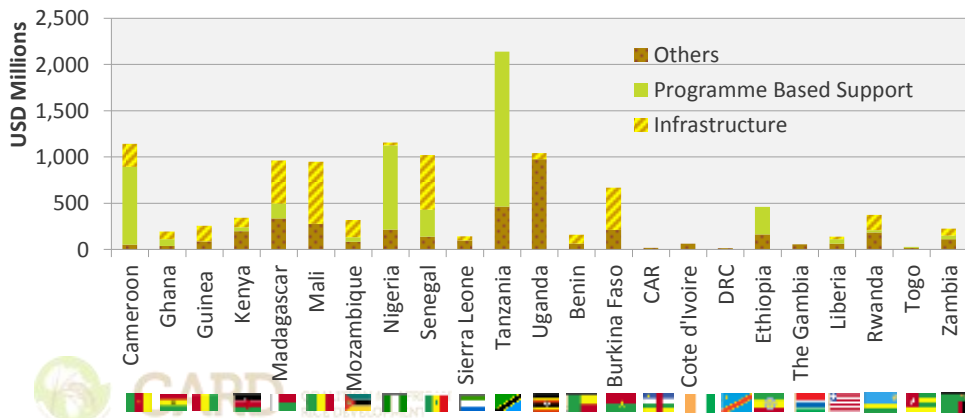
Source : données obtenues des groupes d'action des 23 pays de la CARD

3. Comment évaluons-nous les progrès ?

Investissements publics relatifs au riz : tendance par pays

- Engagements par pays : depuis 2000, y compris ceux à venir, en cours et achevés, en partie PPP, collecté par la CARD

Investissements relatifs au riz dans 23 pays de la CARD (base d'engagement, USD Millions)



Source: données obtenues des groupes d'action des 23 pays de la CARD

3. Comment évaluons-nous le progrès ?

Question :

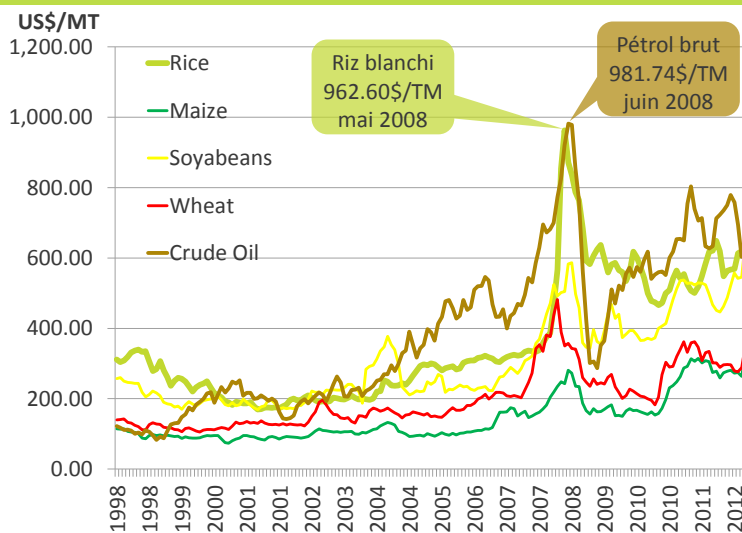
Toutes ces évolutions étaient-elles le résultat des efforts dans le cadre de l'initiative de la CARD ?



CARD

COALITION for AFRICAN
RICE DEVELOPMENT

3. Comment évaluons-nous les progrès ? Tendance du prix des céréales (1998-2012)



CARD COALITION for AFRICAN
RICE DEVELOPMENT

Source : [FAO International commodity prices](#) and
[U.S. Energy Information Administration](#)

Comment évaluons-nous les progrès ? Tendance de la production rizicole en Afrique

Conscience de la complication relative à notre objectif global,

(Tant de facteurs qui échappent à contrôle influencent l'objectif que la CARD tente d'attendre....)

La CARD devrait se focaliser sur l'obtention de cas de succès (pays) pour justifier l'approche de la CARD

Ceci permet ...

Une comparaison entre succès et échec et l'identification de facteurs/conditions de succès

Cela conduit à:

L'application de l'approche de la CARD (SWAp régional communautaire sur le riz)

À d'autres cultures (p. ex. maïs)

Il s'agit de la valeur ajoutée que la CARD apporte à l' agriculture africaine



CARD COALITION for AFRICAN
RICE DEVELOPMENT

Comment évaluons-nous les progrès ?

<Défis exceptionnels>

1. Mise en oeuvre des SNDR

- Manque de mobilisation de fonds
- Manque d'intégration des SNDR

2. Création d'un environnement économique favorable

- Manque de politiques mises en oeuvre



CARD COALITION for AFRICAN
RICE DEVELOPMENT

4. PERSPECTIVES POUR 2013 - 2018



CARD COALITION for AFRICAN
RICE DEVELOPMENT

Perspectives pour 2013 - 2018 Prochaine étape

(1) Accélération de la mise en œuvre de SNDR

- Intégration des SNDR au niveau national
(Facilitation de politiques de plaidoyer, coordination des acteurs,)
- Amélioration des notes conceptuelles des SNDR
(renforcement des capacités et appui technique)
- Faire correspondre les notes conceptuelles des SNDR aux ressources financières
(partage d'information sur les fonds, renforcement des capacités dans le marketing de notes conceptuelles)



CARD COALITION for AFRICAN
RICE DEVELOPMENT

Perspectives pour 2013 - 2018 Prochaine étape

(2) Création d'un environnement économique favorable

- Facilitation des dialogues entre le secteur public et privé
- Fourniture d'opportunité de partage d'expériences et de leçons
- Plaidoyer régional
- Mécanisation pilote (doit être suivie d'une tentative dans d'autres sous-secteurs de la chaîne de valeur du riz ; p. ex. semences, control qualité)



CARD COALITION for AFRICAN
RICE DEVELOPMENT

Perspectives pour 2013 - 2018

Prochaine étape

(3) Renforcement continu des capacités

i) Provision d'opportunités

- Chaîne de valeur et/ou autre formation technique
- Partage d'expériences (tourné d'études, etc.)

ii) Partage d'informations

- Partage d'expériences entre les Etats membres de la CARD
- Initiatives relatives au riz/développement

iii) Rôle catalytique dans l'intégration de la chaîne de valeur.

- Facilitation de la PPP
- Assister les pays de la CARD, les acteurs du réseautage dans la chaîne de valeur



CARD COALITION for AFRICAN
RICE DEVELOPMENT

Perspectives pour 2013 - 2018

Prochaine étape

(4) Harmonisation et partenariat continus

- Alignement au PDDAA
- Recherche de partenariats avec de nouvelles initiatives (p. ex. Grow Africa, New Alliance)
- Coopération avec les partenaires/institutions au développement
- Coopération avec des pays de la coopération Sud-Sud



CARD COALITION for AFRICAN
RICE DEVELOPMENT

Perspectives pour 2013 - 2018

Points saillants et voie à suivre

Événement	Réalisation
TICAD IV mai 2008	<ul style="list-style-type: none"> Lancement officiel de l'initiative
GM 1 oct. 2008	<ul style="list-style-type: none"> Entrée en fonction du Secrétariat Début de l'appui au premier groupe de pays (G1)
GM 2 juin 2009	<ul style="list-style-type: none"> Les pays du G1 avec la version une des SNDR Expansion des membres du Comité de pilotage (8→11)
GM 3 mai 2010	<ul style="list-style-type: none"> Pays du G1 sur l'analyse des situations et des écarts Début de l'appui au second groupe de pays (G2)
GM 4 nov. 2011	<ul style="list-style-type: none"> Mise en œuvre de SNDR en bonne voie Actions émergentes pour inclure les secteurs privés
GM 5 fév. 2013	<ul style="list-style-type: none"> Révision de la 1^{ère} moitié de la CARD et planification de la 2^{nde} moitié Promotion de la participation du secteur privé
TICAD V Juin 2013	<ul style="list-style-type: none"> Révision de la 1^{ère} moitié de la CARD et futures orientations pour la seconde moitié Concentrer les efforts sur la promotion des secteurs privés

Page Web

- Un outil de partage d'informations et particulièrement d'assistance aux planificateurs des projets pour générer des interventions effectives relatives au riz et qui créent des synergies avec d'autres partenaires clés.

www.riceforafrica.org



CARD

COALITION for AFRICAN
RICE DEVELOPMENT

MERCI



CARD COALITION for AFRICAN
RICE DEVELOPMENT