

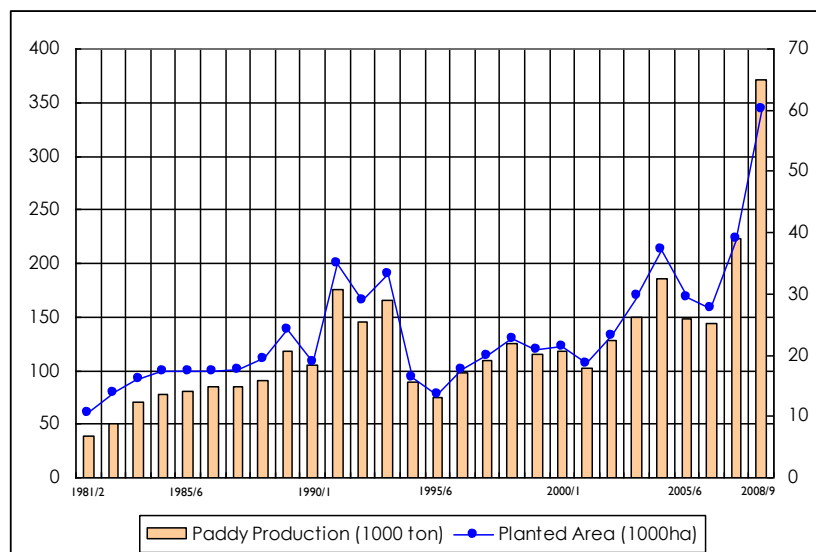


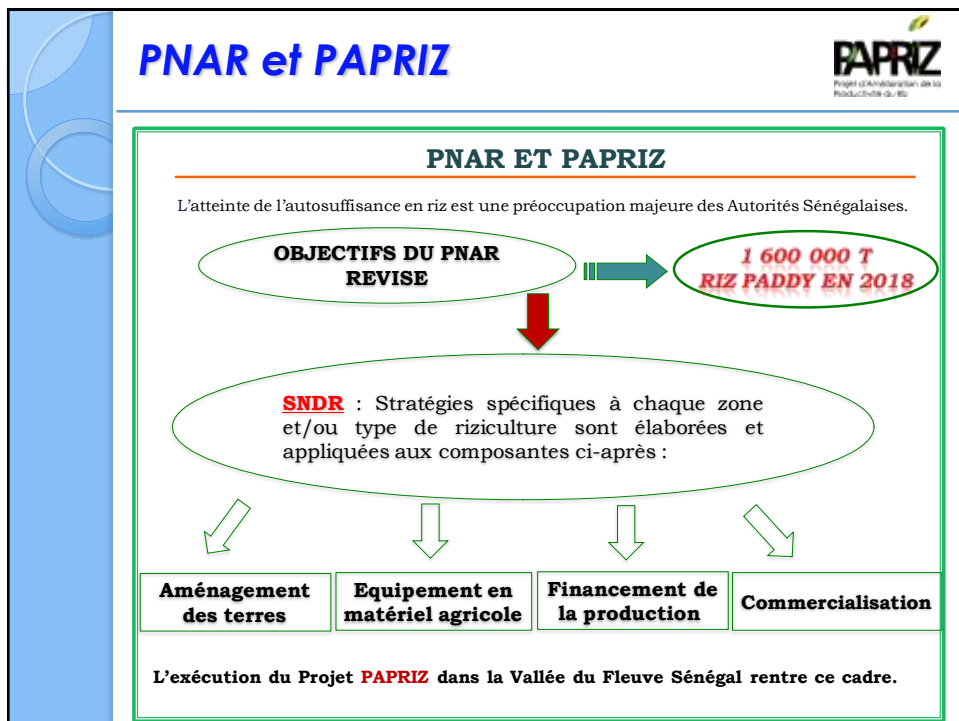
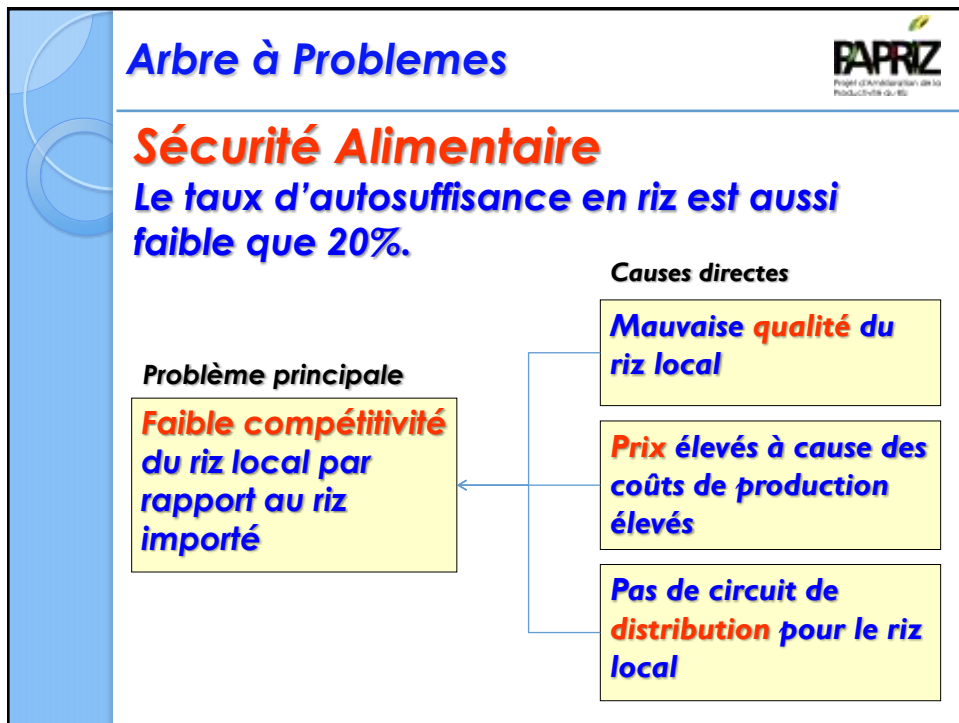
Projet d'Amélioration de la Productivité du Riz dans la Vallée du Fleuve Sénégal (PAPRIZ)

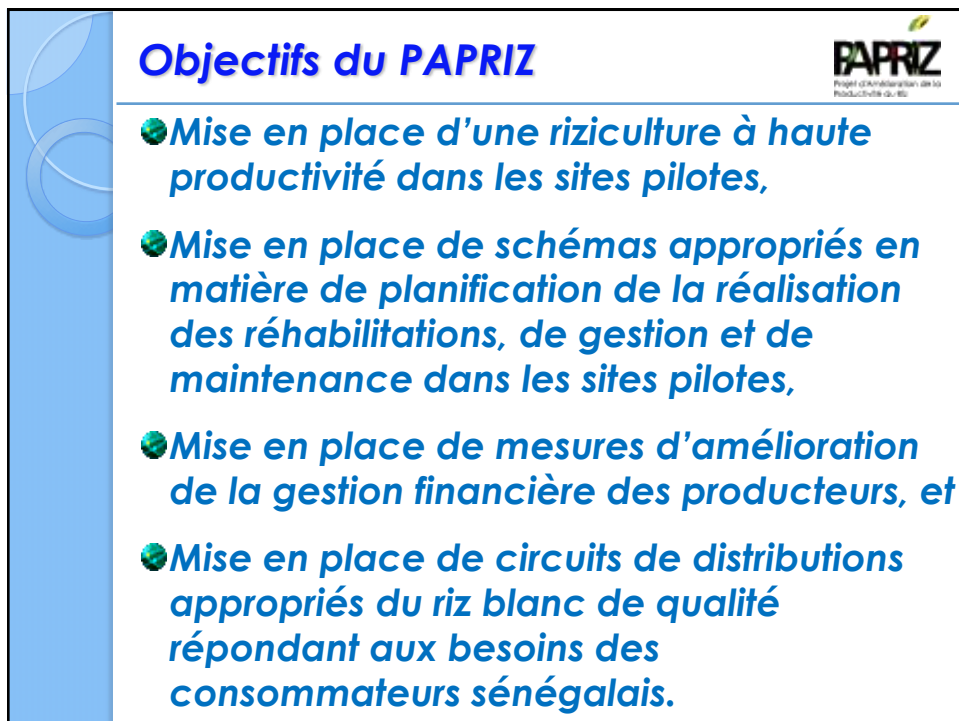
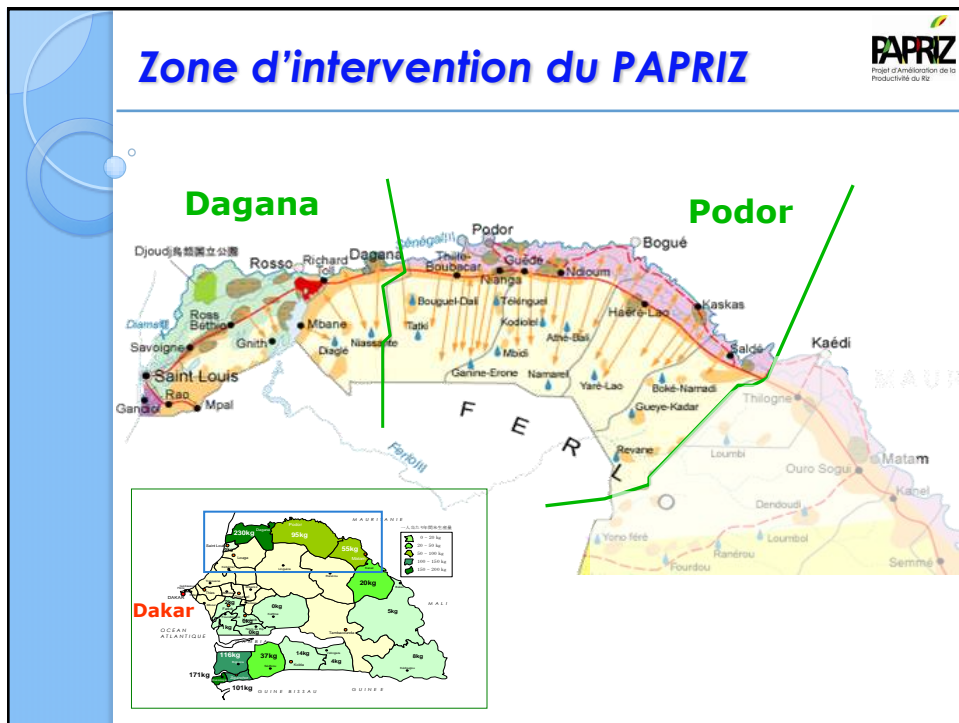
Dakar, 4 février 2013

SAED et JICA

Production de riz au Sénégal







Objectifs spécifiques



Indicateurs

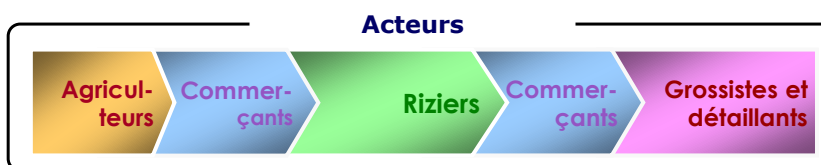
1. Augmentation du rendement de paddy de 15% (tonnes/ha)
2. Augmentation des revenus des agriculteurs de 20%
3. Augmentation de la production de paddy de 15%

7

Approche du Projet



1. Implication de tous les acteurs de la filière riz
2. Poursuite du développement de la filière riz axé sur le marché
3. Viabilité du projet



Résultats attendus 1



Mise en place d'une riziculture à haute productivité dans les sites pilotes



Atelier technique et voyage d'étude pour conseiller agricole et les producteurs



Augmentation du rendement de paddy (contre-saison 2012)



Désignations	Agriculteur 1	Agriculteur 2
Superficies cultivées	0,8ha	0,4ha
Variété utilisée	Sahel 159	Sahel 159
Date de hersage du champ principal	25 mars	Idem
Densité de semis	100kg	50kg
Dosage des engrais et dates d'épandage		
- Phosphate diammonique (DAP)	100kg, 2 avril	40kg, 3 avril
- Phosphate Naturel de Matam (PNM)	100kg, 28 avril	Rien
- Urée (premier épandage)	150kg, 28 avril	75kg, 30 avril
- Urée (second épandage)	100kg, 30 mai	50kg, 30 mai
Date de démarrage de la récolte	19 juillet	15 juillet
Durée de croissance*	108 jours	104 jours
Production (nombre de sacs)	148	52
Rendement estimé (tonnes/ha)	9,3	6,5

À la ferme expérimentation pour l'application potassium (hivernale 2012)



Amélioration de la préparation des semis (hivernale 2012)



Résultats attendus 2



Mise en place de schémas appropriés en matière de planification de la réalisation des réfections, de gestion et de maintenance dans les sites pilotes

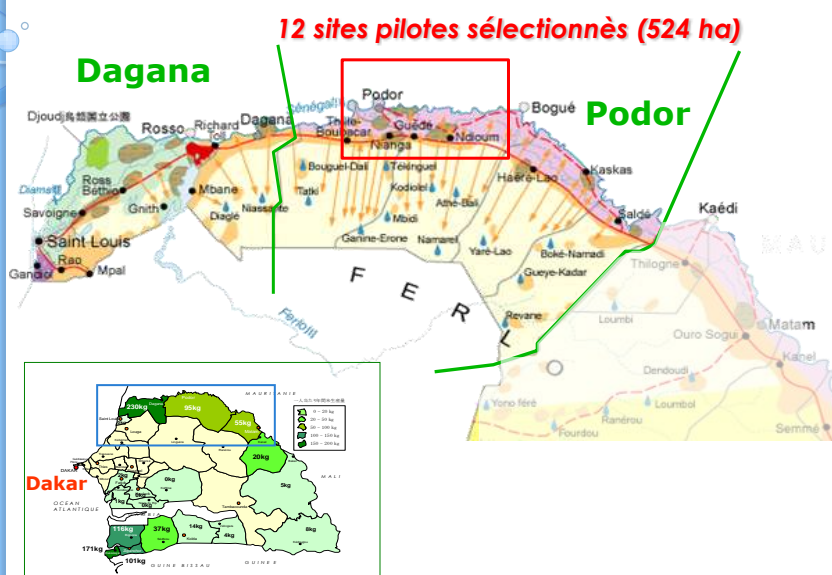


Préalables



1. Réparations et nouveaux travaux indispensables à une meilleure gestion de l'eau et à une utilisation efficiente de l'eau
2. Investissement de 600.000 FCFA/ha à faire,
3. Approche participative pour une meilleure appropriation des infrastructures et un renforcement des capacités en maintenance des dites infrastructures.

Zone d'intervention du PAPRIZ



Evaluation participative en milieu rural (EPMR) **PAPRIZ**
 Projet d'Amélioration de la Productivité du Riz

PIV de Diatar 2

PIV de Diama Alwaly & Korkadie 2

PIV de Diatar IT2

PIV de Donaye IT4

PIV de Donaye IT4 (50ha) **PAPRIZ**
 Projet d'Amélioration de la Productivité du Riz

22 mars 2011

2011 3 22

Réparation du canal principal

PIV de Donaye IT4 (50ha)**4 juillet 2011***Réparation du canal principal***PIV des Réfugiés de Moundouwaye (25ha)****24 mai 2011***Réparation de répartiteur*

PIV des Réfugiés de Moundouwaye (25ha)**26 août 2011***Réparation de répartiteur***PIV de Diatar 2 (38ha)****24 mai 2011***Canal d'amenée de la pompe et bassin d'aspiration*

PIV de Diatar 2 (38ha)

2 décembre 2011



Canal d'amenée de la pompe et bassin d'aspiration

Participation des agriculteurs



N°	Périmètre	Ménages (nbre)	Participation >30 jours (nbre)	Nombre total de jours-hommes (JH)
1.	Diatar IT2	50	18	101
2.	Diatar 2	78	41	546
3.	Donaye IT 4	50	97	508
4.	Diana Alwaly & Korkadie 2	150	31	217
5.	Réfugiés de Moundouwaye	112	67	555
6.	Village de Ngane	160	56	640
	Total	600	310	2.567

23 mars 2011 - 18 juin 2011

Production accrue de paddy





Désignation	Unité	Paddy de la saison hivernale 2010	Paddy de la saison hivernale 2011	Différence
Superficies récoltées	ha	60 (100)	111 (185)	51
Rendement unitaire de paddy	tonne/ha	4,2 (100)	4,1 (98)	-0,1
Production de paddy	tonne	252 (100)	455 (180)	203
Production de paddy par membre de GIE	kg/membre	420 (100)	758 (180)	338

Réduction de coûts de carburant



Désignation	Unité	Paddy de la saison hivernale 2010	Paddy de la saison hivernale 2011	Différence
Superficie emblavée	ha	60	111	51
Consommation totale de carburant	litre	8.395 (100)	11.541 (137)	3.146
Consommation de carburant par ha	Litre/ha	140 (100)	104 (74)	-36
Coût du carburant par ha	FCFA/ha	84.000 (100)	62.400 (74)	- 21.600

Périmètres irrigués de Podor			
Catégorie	Nombre d'aménagements (nbre.)	Surface totale aménagée (ha)	Surface totale Exploitable (ha)
Grands Aménagements (GA)	46	1.927	1.927
Aménagements Intermédiaires (AI)	117	4.197	3.977
Périmètres Irrigués Villageois (PIV)	389	9.507	8.764
Périmètres Irrigués Privés (PIP)	780	7.925	7.268
Total	1.362	23.556	21.936

Perspectives			
<ol style="list-style-type: none"> 1. Poursuivre la réhabilitation rationnelle des PIV grâce à un investissement optimal, 2. Utiliser des approches participatives dans la réhabilitation des PIV, 3. Promouvoir le renforcement des capacités des agents de vulgarisation et des agriculteurs en matière de riziculture et 4. Renforcer les appuis institutionnels pour assurer une mise en œuvre plus efficace des travaux d'irrigation. 			

Résultats attendus 3



Mise en place de circuits de distributions appropriés du riz blanc de qualité répondant aux besoins des consommateurs sénégalais



29

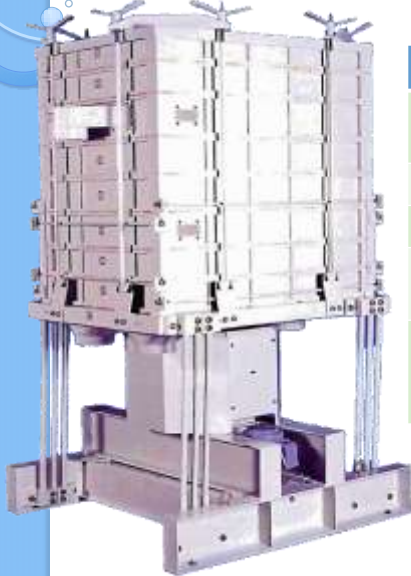
Amélioration de la qualité du riz



1. Constitution de l'Association des Riziers en GIE
2. Installation des équipements de calibrage de janvier à mars 2012
3. Formation technique sur le fonctionnement et la maintenance des équipements pour le PCH 2012, le PCS 2013 et le PCH 2013
4. Appui technique pour assurer la mise en place et le bon fonctionnement d'un système de prêts

30

Fourniture d'équipements de calibrage

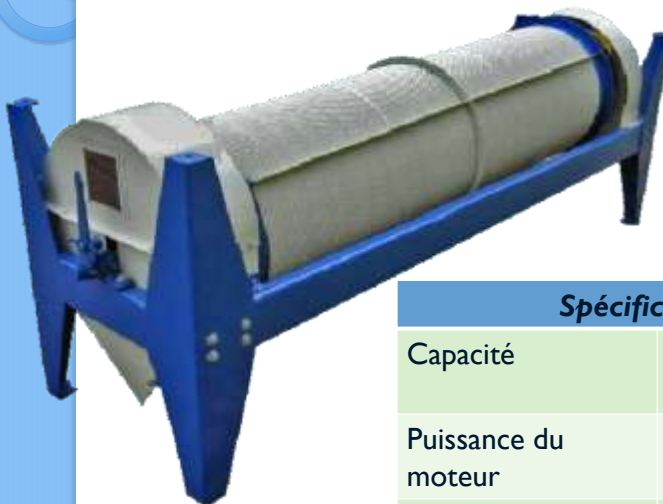


Spécifications

Capacité	4 à 6 tonnes de riz usiné/heure
Puissance du moteur	0,75kw / 4p
Nombre de tamis	7
Nombre de classifications	4
Taille des mailles	#5 (4,28mm) x 2 #8 (2,37mm) x 3 #12 (1,66mm) x 2

31

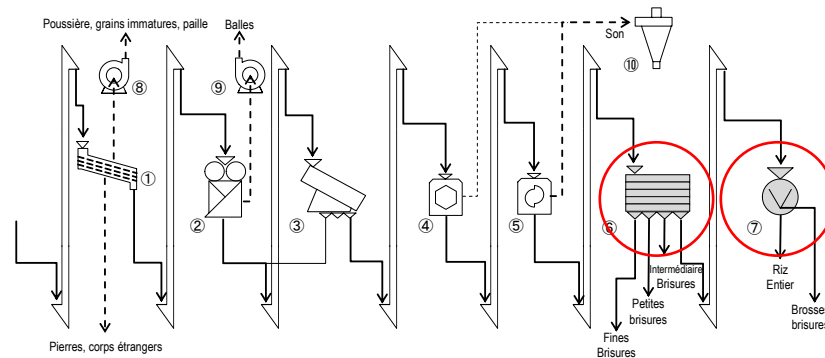
Fourniture d'équipements de calibrage



Spécifications

Capacité	0,8 à 1 tonne de riz usiné/heure
Puissance du moteur	0,75kw / 4p
Taille des alvéoles	3.5mm

Fourniture d'équipements de calibrage



No.	Description	No.	Description
1	Nettoyeur de Paddy	6	Tamis rotatif
2	Décortiqueuse + aspirateur de balles	7	Calibreur
3	Séparateur de paddy	8	Aspirateur de poussière
4	Décortiqueuse de type abrasif	9	Souffleur de balles
5	Décortiqueuse à friction	10	Cyclone collecteur de son

33

Fourniture d'équipements aux rizeries



Paddy



Intermédiaire

Impuretés et mélange de grains de différentes tailles

Campagne de promotion du riz local FIARA au ICES




Campagne de promotion du riz local à la Place de l'Obélisque de Dakar du 15 au 19 décembre 2011




La campagne a permis la vente de 25 tonnes et la commande de 220 tonnes de riz sénégalais qui seront livrées plus tard.

PAPRIZ
Projet d'Amélioration de la Productivité du Riz

Campagne de promotion du riz local à la Place de l'Obélisque de Dakar du 15 au 19 décembre 2011

N°	Riziers	Riz vendu (tonnes)	Variétés	Prix (FCFA/kg)
1.	SENKOM	3.0	Sahel 108	300
2.	Vital Rilex	10.0	Sahel 108	300-400
3.	Coumba Nor Thiam	4.4	Sahel 108	300
4.	Téranga Enterprise	1.2	Sahel 108	300
5.	Pont Gendarme	5.0	Sahel 108	300
			TCS-10	500
			Aromatic	600
6.	FEPRODES	2.0	Sahel 108	320
			TCS-10	600
			Aromatic	600

220 tonnes de riz local ont été commandées aux riziers en plus des ventes susmentionnées





Projet d'Amélioration de la Productivité du Riz

Merci!