



COOPÉRATION DE LA JICA DANS LE DOMAINE DE LA RIZICULTURE AU SÉNÉGAL

Séminaire sur le Développement de la Riziculture en Afrique de l'Ouest,
18, 19 septembre 2012, King Fahd Palace Hôtel, Dakar, Sénégal

Japan International Cooperation Agency



1. Objectifs

Appui à la croissance économique durable

Document de Politique
Economique et social

(DPES 2011 – 2015)

- la création d'opportunités économiques et de richesses
- l'accélération de l'accès aux services sociaux de base

Promotion du secteur primaire

Secteur agricole au Sénégal

- **70%** de la population totale
- **13%** du PIB

Contraintes


- Infrastructures
- Technologies culturales
- Matériel et machinerie agricole
- Changements climatiques
- etc.

Programme d'appui à
l'économie rurale

Promotion de la production de riz local pour atteindre les objectifs de la **Stratégie Nationale de Développement de la Riziculture (SNDR/PNAR)** formulée dans le cadre de l'Initiative **CARD : Coalition pour le Développement de la Riziculture en Afrique** (Lancée au Japon en 2008)

14 millions T **2008** → 28 millions de T **2018**

Japan International Cooperation Agency

 **2. Une coopération dynamique et évolutive**

1988 : Projet d'aménagement des casiers de Thiago-Guiers

1994 : Projet de réhabilitation des terres irriguées du Casier de Débi

2004 - 2006 : Etude sur la réorganisation de la production du riz au Sénégal/
Plan Directeur de Développement de la riziculture au Sénégal

2008-2011 : Expert en Amélioration de la qualité du Riz à la Société
d'Aménagement et d'Exploitation de la Vallée de Fleuve Sénégal (SAED)

2010-2014 : Projet d'Amélioration de la Productivité du Riz dans les
aménagement hydro-agricoles de la Vallée du Fleuve Sénégal

2012 : Expert Conseiller Technique au Ministère de l'Agriculture et de
l'Équipement Rural

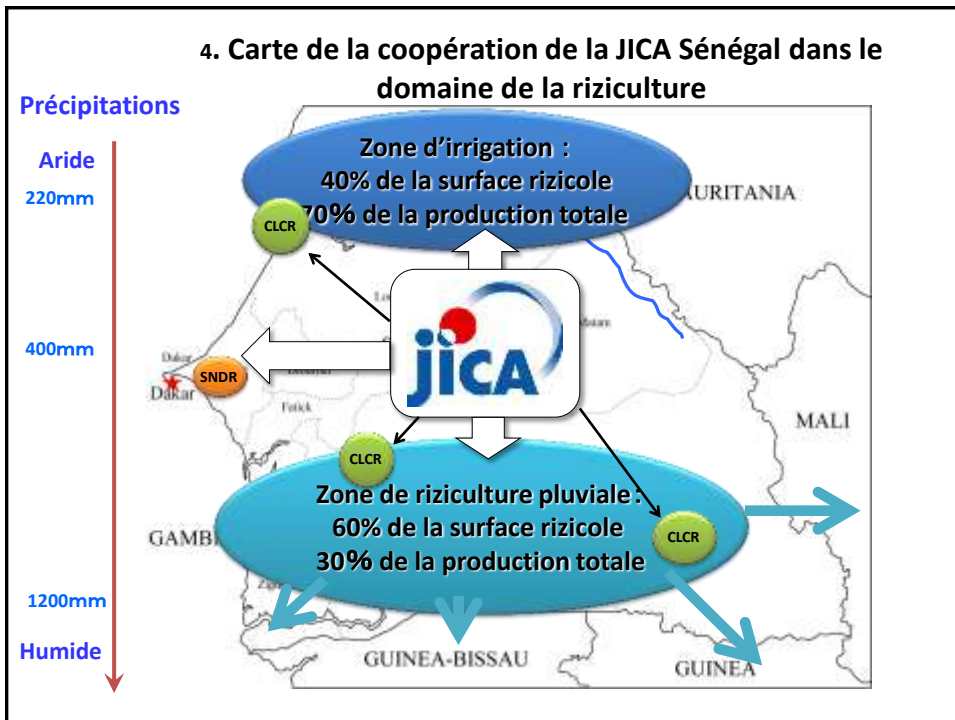
2013-2016 : Projet d'Appui à la Production Durable de la Riziculture pluviale

Japan International Cooperation Agency

 **3. Une coopération diversifiée**

| | |
|-----------------------|--|
| Volet recherche | <ul style="list-style-type: none"> Réalisation d'étude de développement de la filière riz |
| Volet formation | <ul style="list-style-type: none"> Envoi de stagiaires au Japon et dans des pays tiers dans le domaine de la riziculture |
| Infrastructures | <ul style="list-style-type: none"> Réhabilitation d'aménagements hydro agricoles |
| Matériels | <ul style="list-style-type: none"> Equipements de culture et de récolte Equipements de rizeries |
| Accès au marché | <ul style="list-style-type: none"> Amélioration de la qualité dans la transformation Promotion de la commercialisation |
| Finances | <ul style="list-style-type: none"> KR et KR2 Appui à la micro finance pour les producteurs |
| Institutionnel | <ul style="list-style-type: none"> Soutien à la SNDR et au processus de mécanisation Soutien à la mise en place de Cadres Locaux de Concertation pour le Développement de la riziculture |
| Coordination générale | <ul style="list-style-type: none"> Expert japonais Conseiller au cabinet du MAER Groupe Thématique Développement Rural et Sécurité Alimentaire |

Japan International Cooperation Agency



4. Une approche de la riziculture axée sur la durabilité

- **Complémentarité:**
 - appui à la riziculture irriguée à vocation commerciale,
 - appui à la riziculture pluviale pour lutter contre la pauvreté et assurer la sécurité alimentaire des ménages.
- **Promotion de l'autonomie et du transfert de technologie :**
 - analyse participative des problèmes,
 - Identification et application commune des solutions dégagées.
- **Promotion de la consommation du riz local :**
 - concours et jeux,
 - foires de commercialisation du riz local.



Merci de votre attention

