

Webinaire de la CARD sur l'impact de la COVID-19 et la compétitivité du riz

Riposte à la crise de la COVID-19 : Modèle de livraison de semences de riz du projet CORIS

Ernst Zippel
Coordonnateur du projet CORIS (AfricaRice)

25 février 2021

Introduction

- Les activités de la **Phase 1 de la CARD** (2008-2018) ont entraîné une hausse du taux de production par rapport à la décennie précédente (1996-2007) (Arouna *et al.*, 2021).
- Le taux de croissance des rendements a toutefois baissé après 2012 (**le taux de croissance annuel de 1,19 % entre 2012 et 2018 est inférieur à celui de 1,47 % entre 2007 et 2012**) ce qui laisse supposer que l'augmentation de la production est surtout attribuée à l'expansion des superficies.
- Le taux de dépendance vis-à-vis des importations est d'environ **40 %**.
- La crise climatique associée à la pandémie de COVID-19 affecte visiblement les performances des systèmes de production de riz
- La résurgence de l'épidémie d'EBOLA en Guinée menace davantage les performances des systèmes de production rizicole

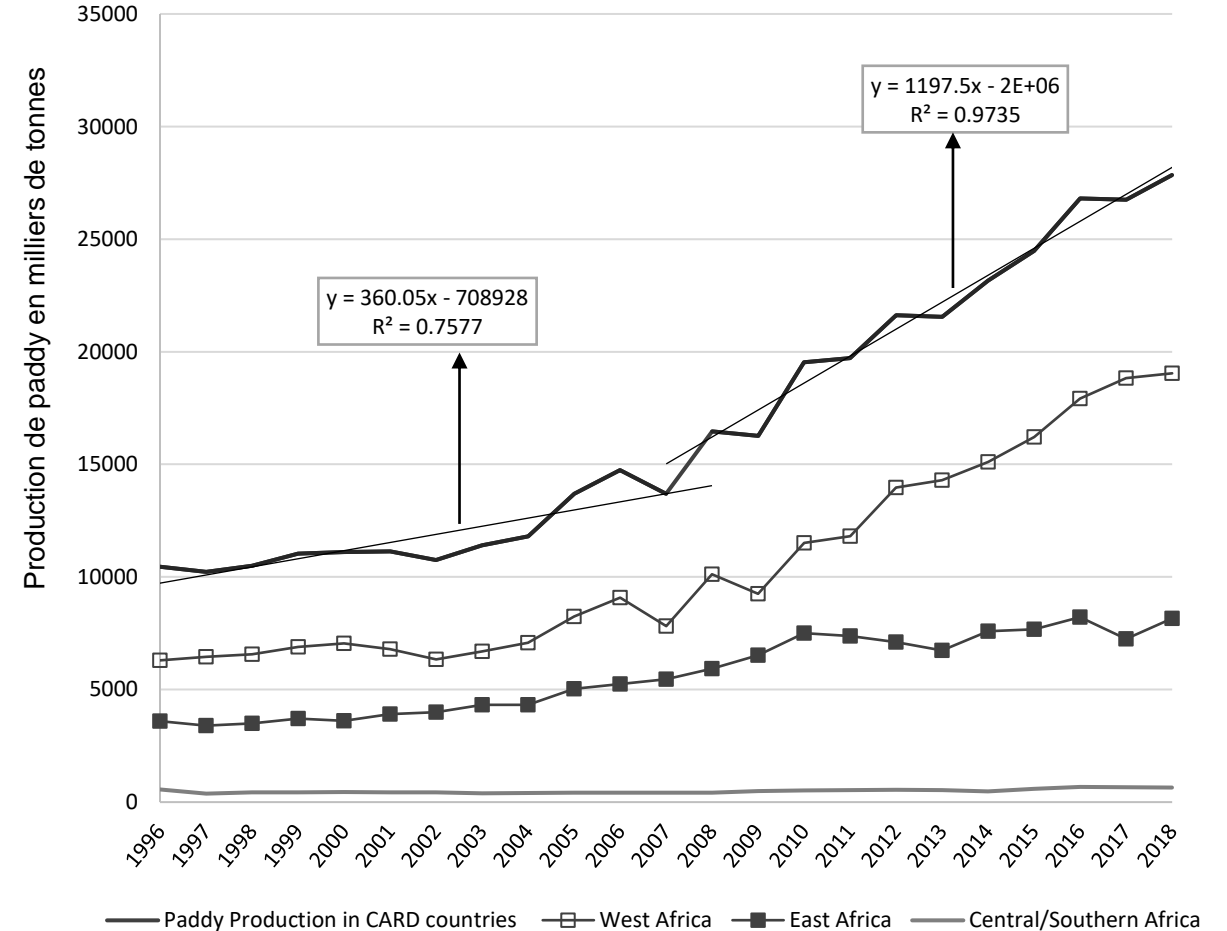


Fig. 1. Tendence de la production de paddy dans les pays de la CARD (milliers de tonnes).

Introduction

- La **Phase 2 de la CARD** vise à accroître la production rizicole dans le contexte du cadre **RICE (Résilience, Industrialisation, Compétitivité, Autonomisation)**
- Des modèles visant à accroître la **performance de la chaîne de valeur du riz sont en cours d'élaboration par AfricaRice**
- **Ces modèles sont** associés aux systèmes de transformation du secteur rizicole, aux systèmes de résilience agroalimentaire à base riz, et aux systèmes d'innovation en matière de ressources génétiques du riz
- Cette présentation portera sur **un modèle de production et de livraison accéléré de semences de riz dirigé par** le Projet de production de semences de riz en riposte à la COVID-19 (CORIS).



CORIS

Projet de production de semences de riz en riposte à la COVID-19

La stratégie de CORIS consiste à fournir des semences de qualité pour atténuer les impacts de la COVID-19 sur la production rizicole

Une approche coopérative de DIFFUSION À GRANDE ÉCHELLE basée sur un partenariat entre AfricaRice et GIZ

Avec l'appui du **Groupe de travail sur la diffusion à grande échelle** de CIM/FIA

giz Deutsche Gesellschaft
für Internationale
Zusammenarbeit (GIZ) GmbH



Green
innovation
centres



AfricaRice



QUOI ?

- ✦ Production de semences de prébase (entièrement financée)
- ✦ Production de semences de base (entièrement financée)
- ✦ Production de semences certifiées (incitation et appui à la commercialisation)

POURQUOI et QUAND ?

- ✦ Limiter la pénurie de semences de riz en période de crise économique (COVID-19)
- ✦ Appui fourni par le CGIAR

DIFFUSION À GRANDE ÉCHELLE

- ✦ Des variétés résistantes au climat
- ✦ Bonnes pratiques agricoles (BPA)
- ✦ Solution post-récolte
- ✦ Outil numérique de suivi de l'agriculture
- ✦ Systèmes semenciers

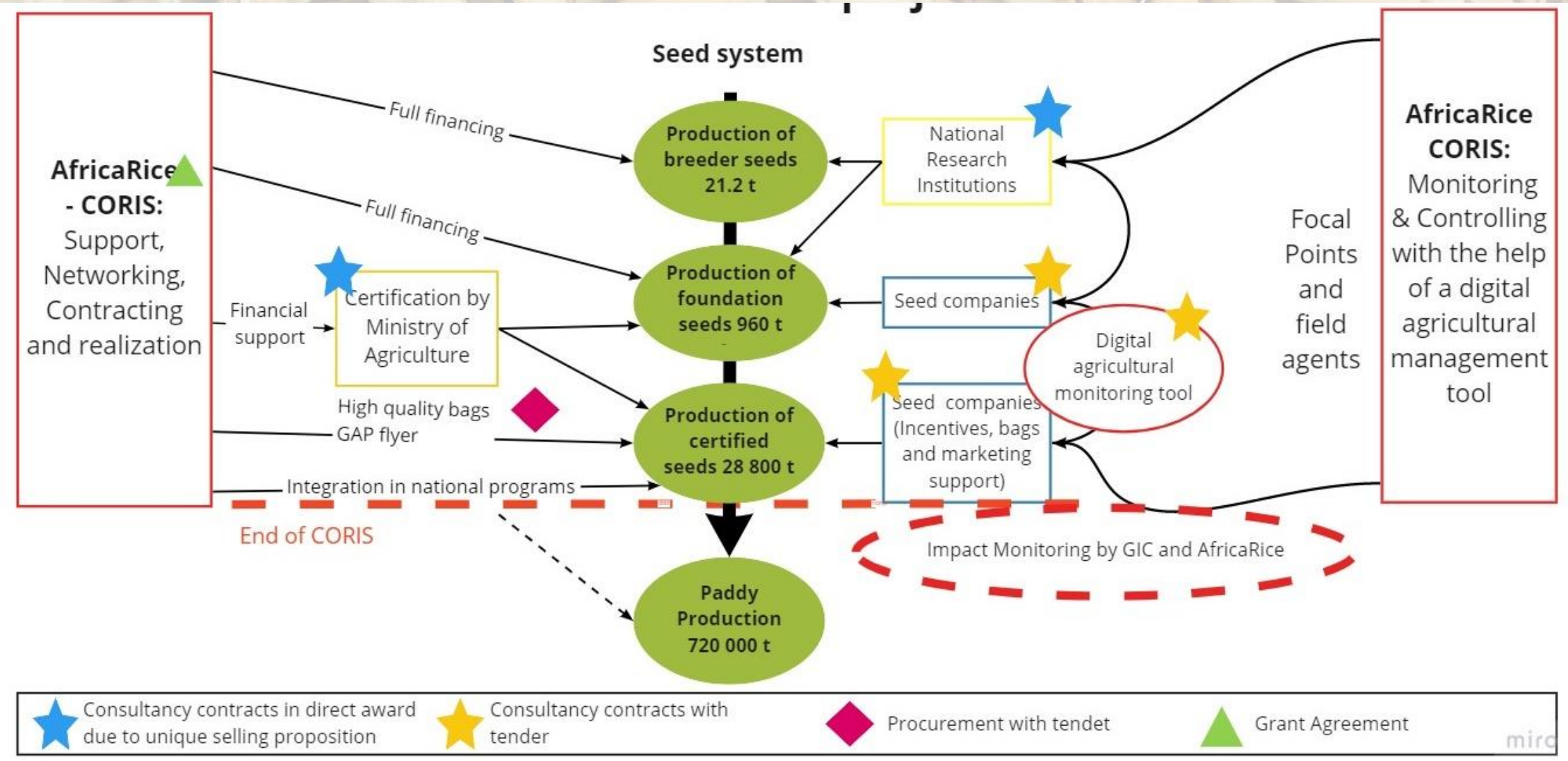
IMPACT

- Bénéficiaires
- ✦ 10 millions de consommateurs
 - ✦ 2 millions de petits riziculteurs
 - ✦ 80 000 petits producteurs de semences



CORIS

Structure



Création



CORIS

Premières discussions : fin mars 2020

- Comment naît l'idée :
MAP4rice
- GIC : Bénin, Burkina Faso,
Côte d'Ivoire, Nigeria, Mali
- CARI

Institutions participantes

- GIZ (GIC/CARI)
- AfricaRice
- Centres nationaux de
recherche
- TFoS - FIA

Contrat signé : novembre 2020

- Accord de subvention
entre GIZ et AfricaRice
- Financé par BMZ COVID
19 Sondermittel
- Le projet démarre le 15
octobre 2020

Pays intervenants

Bénéficiaires

- Bénin
- Burkina Faso
- Côte d'Ivoire
- Mali
- Nigeria



CORIS

premiers enseignements et leçons à tirer

« Mais même sans la COVID-19, ce projet sera absolument nécessaire ».

« Ne jamais manquer une bonne crise/opportunité »

Anticiper les situations critiques
– être conscient des opportunités/ responsabilités

Retour d'information sur la façon dont le produit de la recherche est accueilli : interactions entre la recherche et le développement

Forces du partenaire au développement GIC : connaissances et réseau locaux, expérience des besoins et des zones à éviter

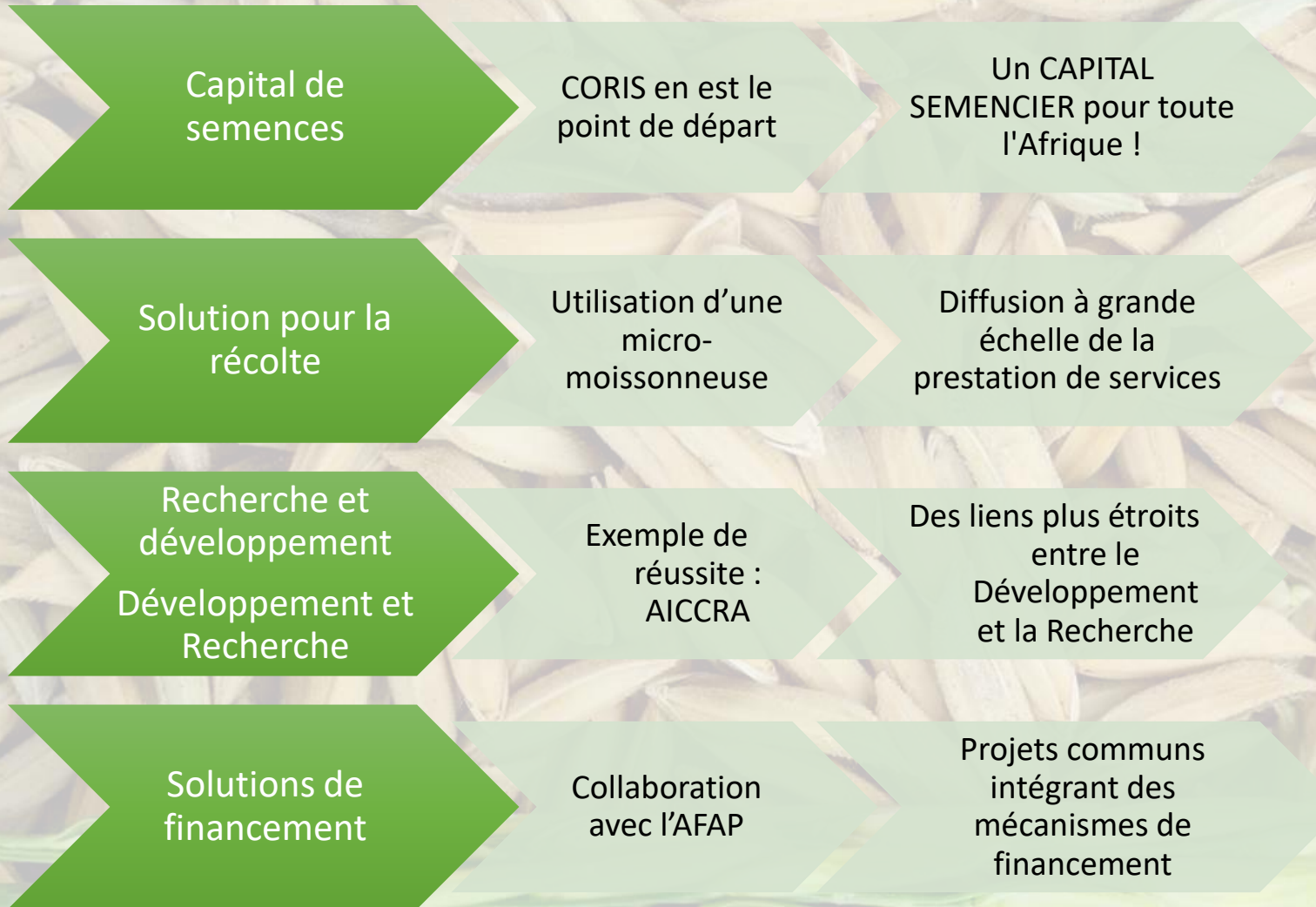
Avoir un point de départ pour la diffusion à grande échelle du capital de semences et des BPA

Expérience interne concernant les procédures de diffusion à grande échelle

Perspectives : CORIS2.0



CORIS



0 2
5
D - 6
D 13
9



CORIS

SOYEZ-PRUDENTS
et

FACILITEZ-VOUS LA VIE



Avec l'appui du **Groupe de travail sur la diffusion à grande échelle** de CIM/FIA

AfricaRice – CORIS – Ernst Zippel – E.Zippel@cigar.org – WhatsApp +4917623283467