

REPUBLIQUE DE CÔTE D'IVOIRE

Union – Discipline – Travail

MINISTERE DE L'AGRICULTURE

MINISTERE DE L'ECONOMIE ET DES FINANCES

Stratégie de Développement Durable de la Riziculture en Côte d'Ivoire Adoptée en Conseil des Ministres le 19 juin 2008



MATRICE D'INTERVENTIONS 2011 - 2015

Présentée par:

M. Yacouba DEMBELE

Coordonnateur du Programme National Riz

Programme National Riz - mai 2010



1. Données de base de la Côte d'Ivoire

Superficie: 322 642 km²

Population: 18 000 000 hbts

Densité: 57 hbts/km²

Taux de croissance annuelle de la population : 3,3 %

Superficie agricole: 7 000 000 Ha

Superficie irrigable: 250 000 Ha

Superficie rizi-cultivable en irrigué: 200 000 Ha



2. Politiques et stratégies agricoles en Côte d'Ivoire

❑ Plan Directeur de Développement Agricole 1992-2015 (PDDA, adopté en 1993):

- ✓ Recherche de la sécurité et de l'autosuffisance alimentaires par la couverture nationale des besoins en riz.
- ✓ Résultat majeur: Plan de Développement de l'Irrigation, depuis 2004.

➤ Document de Stratégie de Réduction de la Pauvreté (DSRP, adopté en janvier 2010) :

➤ Le riz pilier de la sécurité et de l'autosuffisance alimentaires

➤ Réflexions de tous les intervenants de la filière

✓ Atelier de décembre 2005 à Yamoussoukro: 13 axes stratégiques de développement de la filière

✓ Etude économique de 2006:

- *choix de la riziculture irriguée comme moteur de la stratégie*
- *renforcement de la riziculture pluviale.*

✓ **Atelier** de 2007: approfondissement des axes (i) systèmes de production et (ii) financement.

❑ Stratégie de relance durable de la riziculture

✓ Adoptée le 18 juin 2008 par le Gouvernement



3. Situation du riz en Côte d'Ivoire

➤ RIZ PLUVIAL:

95 % des superficies rizi-cultivées soit (600 000 Ha), 1 cycle /an

Rendement moyen : 0,8 t/Ha

80 % de la production nationale,

Revenu annuel : 182.000 FCFA/Ha

Soit 404 us\$/Ha

➤ RIZ IRRIGUE/BAS FONDS:

5 % des superficies rizi-cultivées soit 33.500 Ha), 2 cycles/an

Rendement moyen : 3,5 t/Ha

20 % de la production nationale,

Revenu annuel: 1.592.500 FCFA/Ha

Soit 3538 us\$/Ha

➤ Production nationale estimée à 750.000 tonnes en 2008

➤ Importations : 919.081 t (234.547.650.000 FCFA, soit 521,217,000 US\$) en 2009

➤ **Importation fournit 55% de la consommation**

➤ Consommation moyenne nationale annuelle:

64 kg/hbt/an

➤ Taux de progression moyen de la consommation :

6,0 %/an

➤ Taux de progression moyen de la production :

4,0 %

➤ Taux de progression moyen des importations:

9,0 %



4.1. Priorités agro-écologiques

□ **Soutien à l'intérêt général:**

- *appui conseil aux acteurs de la filière,*
- *appui à la recherche-développement*
- *appui par construction des infrastructures,*
- *Suivi environnemental*

□ **Soutien direct aux producteurs:**

- *Développement de l'irrigation*
- *Fourniture d'équipements de production (intrants matériels agricoles)*
- *Fourniture d'équipements de transformation.*

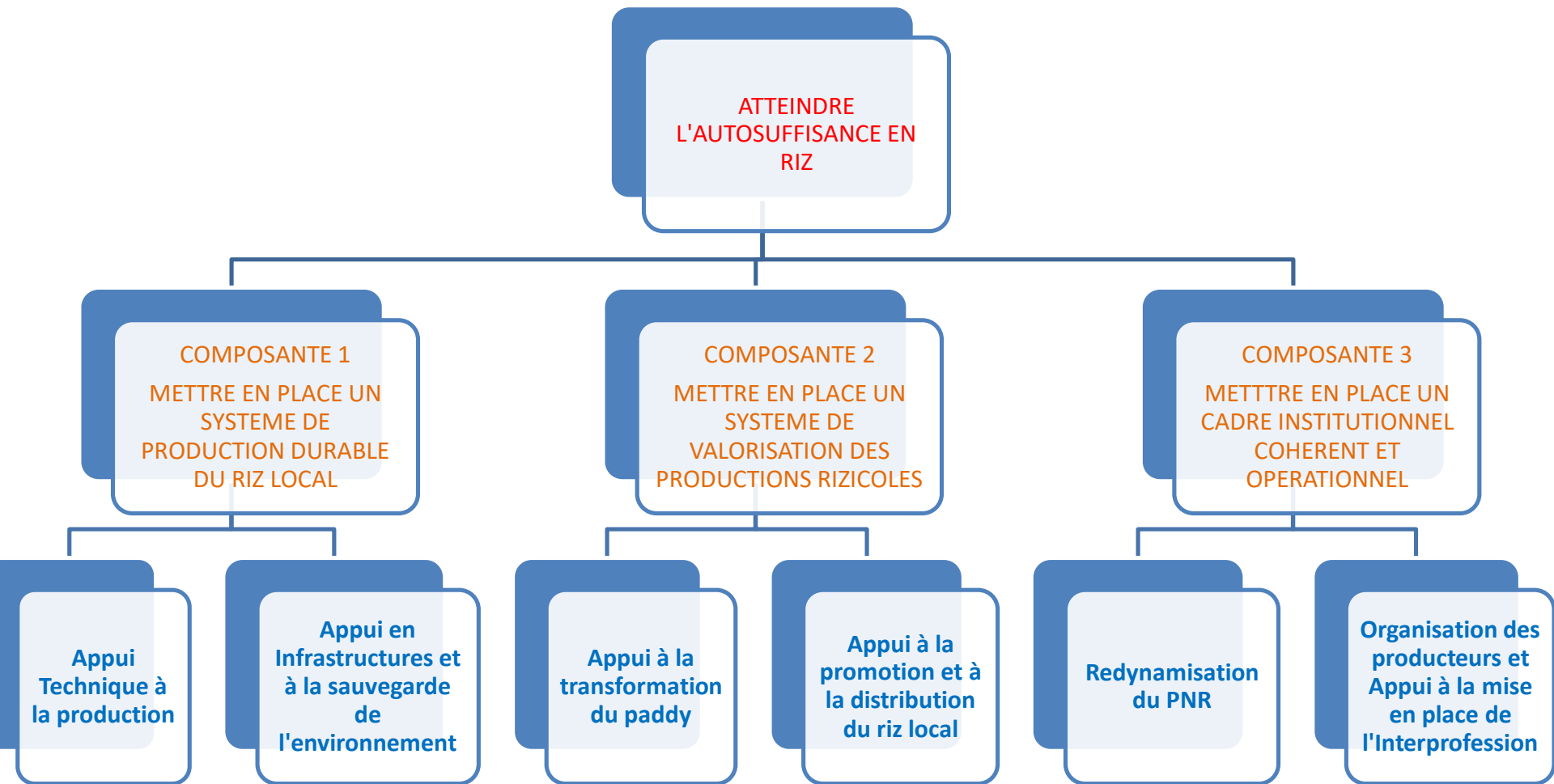


4.2. Axes d'intervention

- Cadre juridique et institutionnel adapté*
- Réseau Semencier*
- Recherche développement*
- Fertilisation*
- Mécanisation*
- Appui – Conseil par l'Etat*
- Renforcement des capacités des acteurs*
- Incitation à l'épargne communautaire (fonds revolving)*
- Transformation (installation de mini-rizeries)*
- Commercialisation (labellisation – promotion)*



5. MATRICE D'INTERVENTION



6. Liste des partenaires au développement

- ❑ *JAPON (tous axes)*
- ❑ *FIDA (semences, appui conseil, fertilisants, transformation)*
- ❑ *BANQUE MONDIALE (tous axes)*
- ❑ *BOAD (tous axes sauf appui – conseil)*
- ❑ *UNION EUROPEENNE (mécanisation)*
- ❑ *AFRICA RICE (statistiques, semences, recherche)*

