

The background of the slide features a stylized map of the African continent on the left and the Asian continent on the right, rendered in a light tan color against a white background. A vertical white line separates the two continents.

**Desenvolvimento da  
Capacidade de Extensão para a  
Segurança Alimentar do Arroz  
em África:  
*Um Caso de Cooperação Sul-Sul***

(PhilRice-JICA-IRRI)

# Preâmbulo

O Philippine Rice Research Institute ou **PhilRice** é uma corporação do governo subordinada ao Ministério da Agricultura.

O PhilRice é a agência líder da *Rice Research for Development (R4D)* nas Filipinas.

## Estações PhilRice

- Sede/CES
- 7 estações setoriais
- 4 estações satélite



# *Preâmbulo*

- O PhilRice e a JICA têm uma longa história de parceria por meio da subvenção geral, projetos de cooperação técnica (TCP 1 a 5) e programas de treinamento no país (de 1990 até hoje)
- No Projeto de Cooperação Sul-Sul, o PhilRice tem se envolvido em duas atividades principais de CARD :
  - 1 Seminários via videoconferência
  - 2 Treinamento de agrônomos de extensão (Fases 1 e 2)

# *Destques*

## **1** Seminários realizados por Videoconferência em 2012

<b>Tema</b>	<b>Data</b>	<b>Pessoa Capacitada</b>
Seminário 1. Sistema de multiplicação e distribuição de sementes	Set. 19	Susan R. Brena
Seminário 2. Esforços para melhorar a qualidade do arroz tanto no campo quanto na cadeia de valor.	Out. 19	Manuel Jose C. Regalado Marissa V. Romero
Seminário 3. Associação de Usuários da Água	Nov. 16	Evangeline B. Sibayan/ Kristine S. Pascual

# *Destaques*

## **1. Seminários (cont.)**

### ***Observações e experiências***

- Excelente oportunidade para compartilhar e aprender/ganhar conhecimento de outras pessoas capacitadas
- Alguns participantes eram articulados, mas a interação era limitada devido à limitação do tempo e aos atrasos da fala dos palestrantes para o público
- Longo tempo de espera a partir do ajuste/ conexão até a conclusão do seminário em função das diferenças de horário e de múltiplos palestrantes (quase meia-noite nas Filipinas)

# *Destques*

## **1. Seminários (cont.)**

### ***Observações e experiências***

- Nenhum feedback do público durante a apresentação do tópico pelos palestrantes
- Dificuldade dos palestrantes de criar empatia e interagir com um público passivo e distante
- Ocorreram problemas técnicos como, por exemplo, a impossibilidade do público ver a apresentação

# *Destaques*

## **1. Seminários (cont.)**

### **Recomendações**

- Seminários presenciais serão mais eficazes, em função da possibilidade de haver maior interação e participação
- No máximo dois palestrantes por seminário
- Melhorar a tecnologia de videoconferência para reduzir os atrasos da fala do palestrante para o público e limitar os problemas técnicos (conexão, vídeo, áudio)

# *Destaques*

## **2** Treinamento de Agrónomos de Extensão

*Fase 1 - Programa do Cultivo de Arroz de Longa Temporada para Agrônomo de Extensão dos Países Subsaarianos (2011-2013)*

- Início da colaboração entre JICA, IRRI e PhilRice



# *Destques*

## **2.** *Treinamento de Agrónomos de Extensão (cont.)*

### ■ **Consistiu de três cursos:**

- ✓ **Curso de 17 semanas para funcionários de extensão**
- ✓ Curso de três semanas para pesquisadores iniciantes (realizado pelo IRRI)
- ✓ Curso de três semanas para técnicos em pesquisas (realizado pelo IRRI)

### ■ PhilRice formou uma equipa com o IRRI para realizar o curso de 17 semanas

- ✓ *16 semanas de treinamento realizado no PhilRice; e estada de uma semana no IRRI*

# *Destiques*

## **2.** *Treinamento de Agrónomos de Extensão (cont.)*

- Os participantes aprenderam os fundamentos da produção de arroz (ancorados no Sistema *PalayCheck*), sistemas agrícolas baseados em arroz, e métodos de extensão básica



# *Destques*

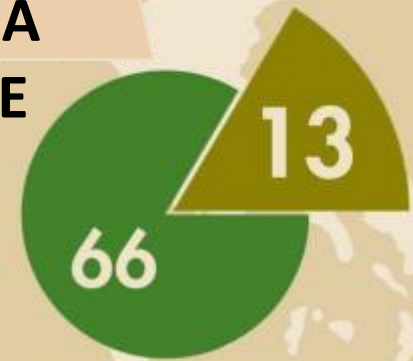
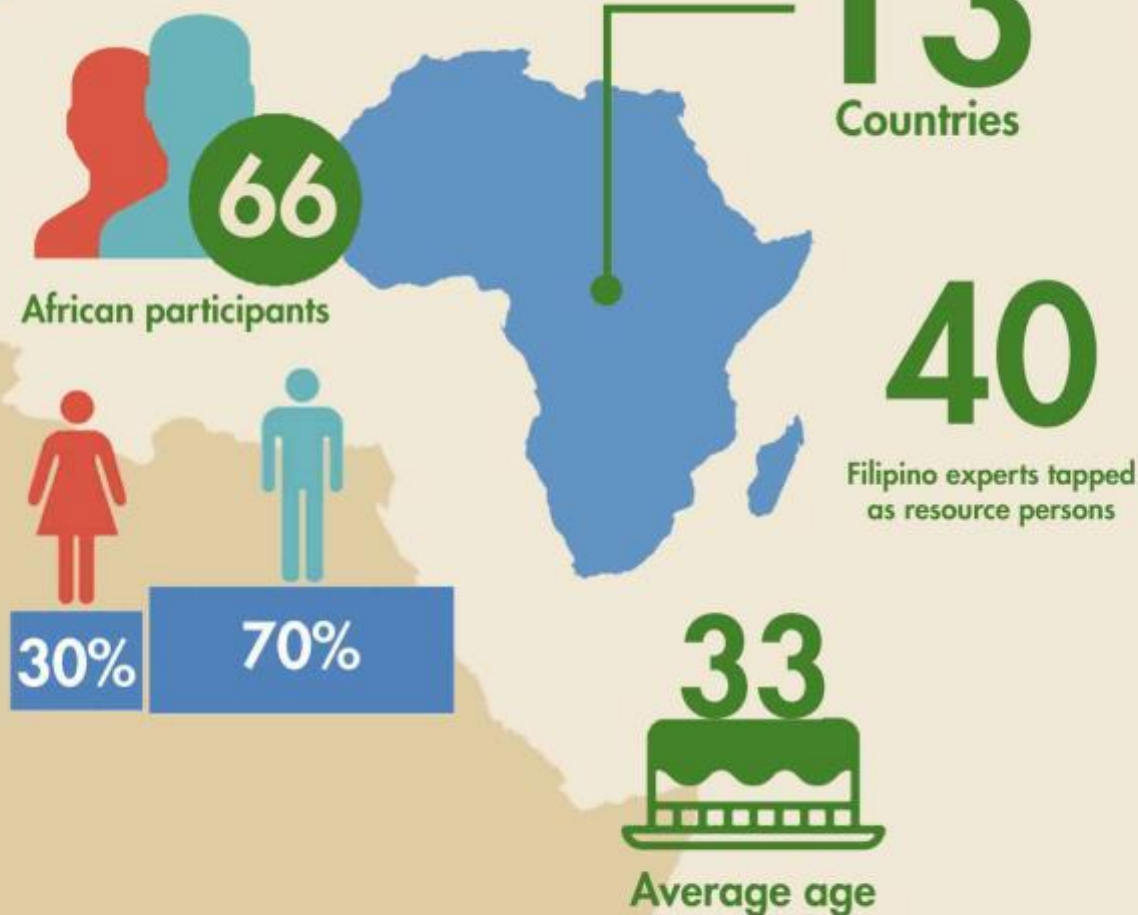
## **2.** *Treinamento de Agrónomos de Extensão (cont.)*

- As estratégias de aprendizagem incluíram:
  - ✓ Palestras e Discussões
  - ✓ Atividades Práticas no Campo
  - ✓ Testes Participativos de Demonstração
  - ✓ Escolas de Campo de Agricultores



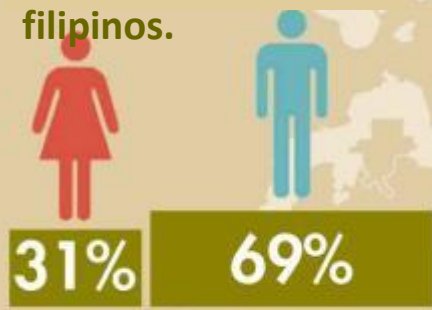
# FASE 1: PROGRAMA DO CULTIVO DE ARROZ DE LONGA TEMPORADA PARA AGRONOMISTAS DE EXTENSÃO DE PAÍSES SUBSAARANOS

( 16 SEMANAS) 2011-2013



**13 of 79**

os participantes do treinamento eram filipinos.



# *Destaques*

## **2.** *Treinamento de Agrónomos de Extensão (cont.)*

### **Fase 2 – Produção de Sementes de Arroz e Métodos de Extensão (2016-2018)**

- Focado em melhorar o sector de sementes de arroz dos países-membros da CARD
- Consistiu de três cursos
  - ✓ *Curso de três semanas sobre produção de sementes de linhas de qualidade*
  - ✓ *Curso de oito semanas sobre produção de sementes de arroz*
  - ✓ *Treinamento de dois dias no país sobre produção de sementes de qualidade*

# *Destques*

## **2.** *Treinamento de Agrónomos de Extensão (cont.)*

- Os participantes aprenderam os fundamentos da produção de arroz (ancorado no sistema *PalayCheck*) com foco na produção de sementes de arroz de qualidade



# *Destques*

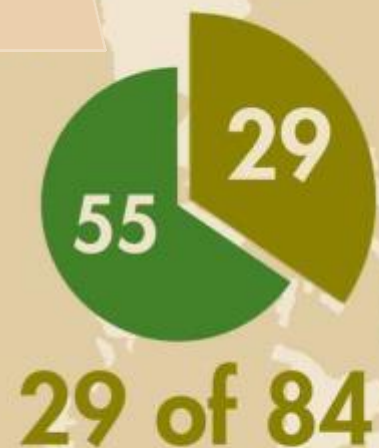
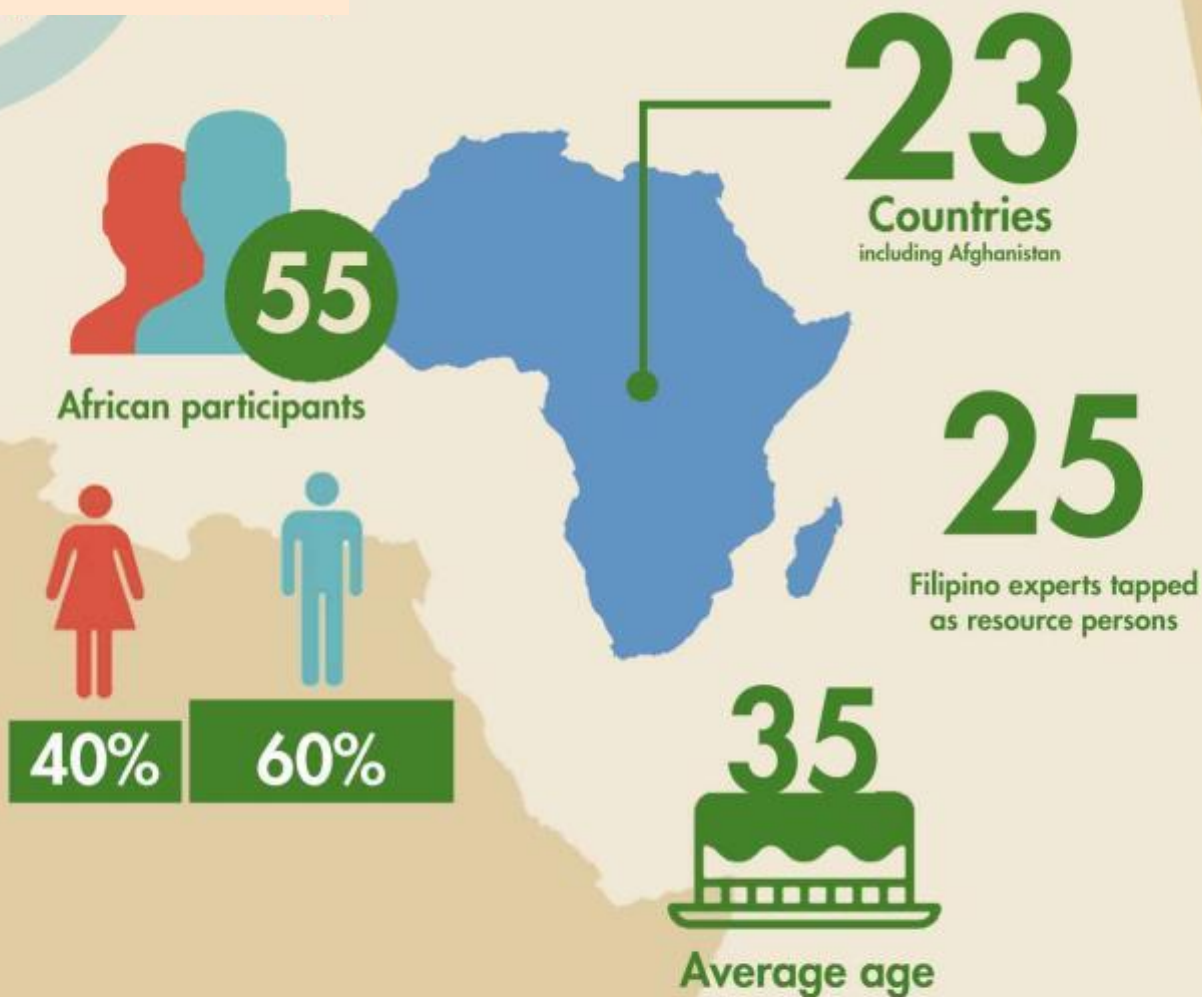
## **2.** *Treinamento de Agrónomos de Extensão (cont.)*

- As estratégias de aprendizagem incluíram:
  - Palestras e Discussões
  - Atividades Práticas no Campo
  - Exercícios de Laboratório
  - Visitas e Avaliação de Campo dos Agricultores

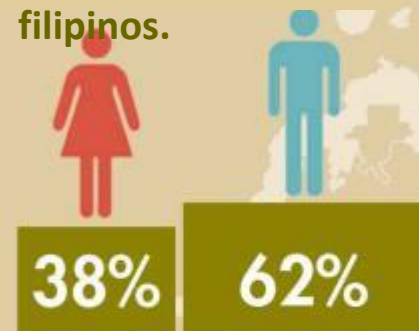


# FASE 2: PRODUÇÃO DE SEMENTES DE ARROZ E MÉTODOS DE EXTENSÃO (2016-2018)

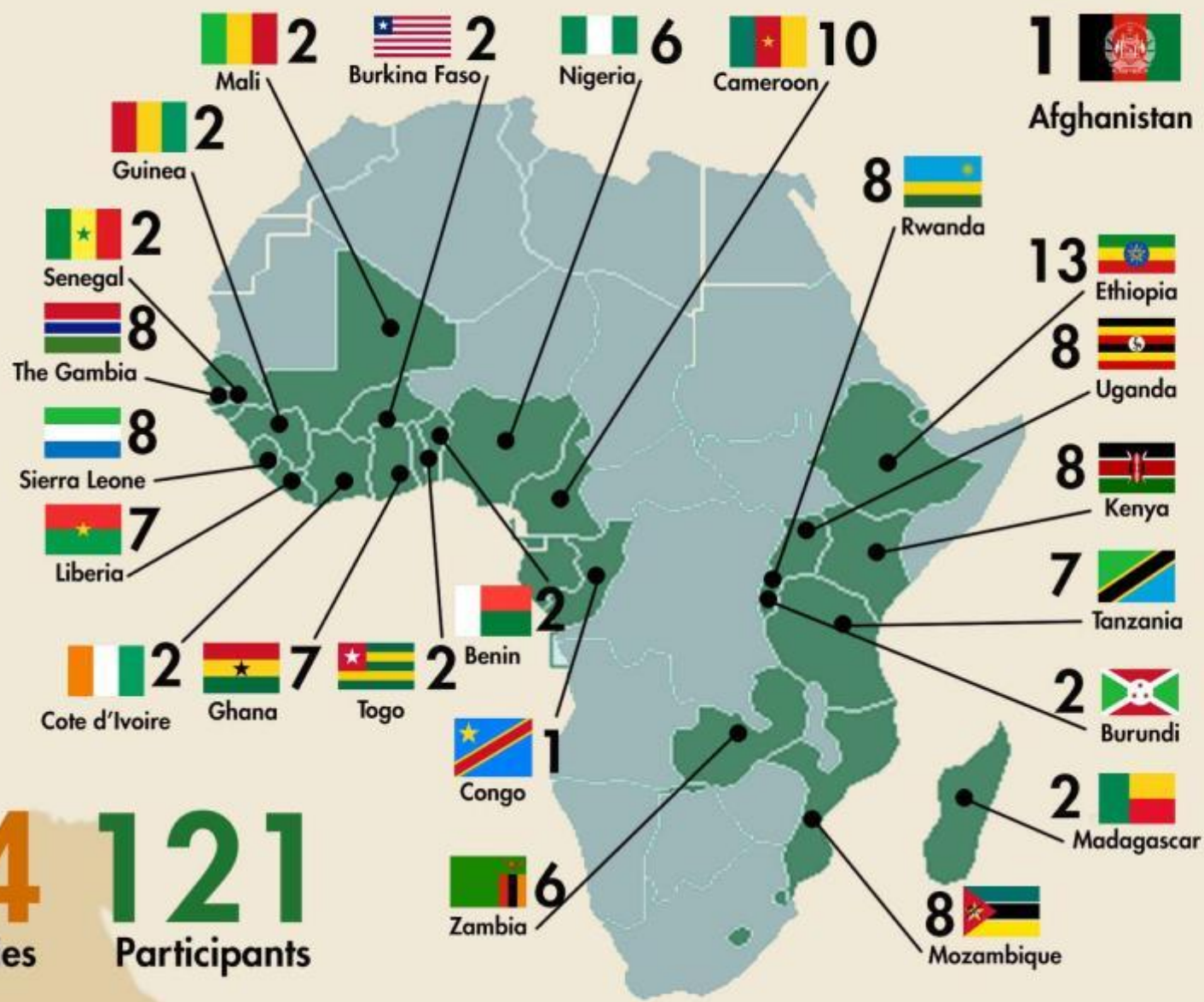
( 8 SEMANAS) 2016-2018



os participantes do treinamento eram filipinos.







**24** Countries  
**121** Participants

**MAPA DE RESUMO**

# *Feedback/Impacto Imediato (Fase 1)*

- **Realização de demonstração e FFS pelos participantes graduados do treinamento ao longo da temporada**
  - Preparação da terra
  - Desenvolvimento de 'bunds'
  - Transplante e espaçamento adequado de plantas
  - Monitoramento da colheita
  - Gestão de fertilizantes
  - Controle eficiente e oportuno de ervas daninhas
  - Produção de sementes de qualidade
  
- **Aumento significativo de rendimento**

# Feedback/Impacto Imediato (Fase 1)



*Tanzânia*



- O transplante de linha se espalhou por quase 80% dos pequenos agricultores em esquema de irrigação de pequena escala de 2000 ha em Dakawa
- Rendimento médio do arrozal de 4,5 t/ha

# *Feedback/Impacto Imediato (Fase 1)*

**Libéria**



**Uganda**



# Feedback/Impacto imediato (Fase 1)

- Apoio positivo pela respectivos ministérios de agricultura
- Treinamento de co-extensionistas
- 2 formandos da programa do treinamento receberam elogios como Trabalhadores Extensionistas Extraordinários



**Christine Kyomugisha, Uganda**



**Felix Oteng, Gana**

## *Feedback/Impacto imediato (Fase 2)*

- Os participantes consideraram o curso (produção de sementes de arroz e métodos de extensão) muito oportuno e apropriado
- Um participante de Uganda começou a organizar os agricultores para fazer a produção de sementes
- Um graduado da Fase I de Camarões serviu como co-facilitador e tradutor no 3º lote de RSPE de países francófonos

# Conclusões

1. Seminários e atividades de treinamento implementadas conforme como planejado
2. Com base no feedback, os treinamentos ajudarão a aumentar a produção de arroz em África (Objetivo da CARD)
3. Excelente oportunidade para a PhilRice/Filipinas para ajudar a JICA em retribuição
4. Expandiu nossa rede de arroz em África

# Desafios

1. Sustentabilidade do apoio estendido aos extensionistas treinados de seus ministérios da agricultura (orçamento, trabalho, logística)
2. Fornecimento de atualizações de tecnologia e suporte técnico para entrega de promoção de tecnologia
3. Comprometimento e trabalho dos agrônomos-extensionistas treinados permanece
4. Continuar a documentar e compartilhar melhores práticas entre os participantes, e outros implementadores do projeto em África



# Futuro

*Expandir a produção de arroz em  
África = segurança alimentar (arroz)  
em África, o futuro fornecedor de  
arroz para outros países*

# Arroz de Qualidade. Vida de Qualidade.



PhilRice Text Center  
0917-111-7423



rice.matters



PhilRiceTV



rice\_matters



[www.philrice.gov.ph](http://www.philrice.gov.ph)  
[www.pinoyrice.com](http://www.pinoyrice.com)



[prri.mail@philrice.gov.ph](mailto:prri.mail@philrice.gov.ph)

