

RÉPUBLIQUE DE GUINÉE
Ministre de l'Agriculture

**ÉTAT D'AVANCEMENT DE LA
MISE EN ŒUVRE DE LA CARD-
PNIASA/CAADP EN GUINÉE**

Présenté

Par SYLLA Sékou

Directeur Général du Bureau de stratégie et de Développement

Tokyo, JICA Tsu kuba, 27 août 2013

I. Revue des données sur la production du riz de 2000 à 2012

Périodes	HA Cultivés	T/Prod	Rndt/Ha	%Prdct°	%Rdt
2001	666 638	1 140 809	1,71		
2007	789 000	1 402 000	1,78	22,90%	3,84%
2010	938 000	1 614 000	1,72	15,12%	-3,17%
2012	1 149 895	1 792 895	1,56	11,08%	-9,39%
2001-12	1,72	1,57		57,16%	
2007-12	1,46	1,28		27,88%	

II. Incidences sur les décisions politiques pour la formulation du SNDR

Conclusion

- L'accroissement de la production du riz a été principalement tiré par :
 - l'augmentation des superficies de 72% pour une croissance moyenne annuelle de 6,04%
 - L'augmentation de la production de 57,16% soit 4,76% de croissance moyenne annuelle,
 - Les rendements sur la période passés respectivement de 1.71, 1.78, 1.72 et à 1.56 tonne/Ha en 2001, 2007, 2010 et 2012
 - Les augmentations de rendements ont été satisfaisant entre 2001 et 2007 (3,84, %) et
 - Les baisses de -3,17% entre 2007 et 2010 et de -9,39% en ont suivi entre 2010 et 2012.

III. Processus de formulation du NRDS/CARD

- ❑ Février 2009 la Guinée a lancé le processus de formulation de la stratégie nationale de développement de la riziculture (17 et 18)
- ❑ Mai 2009, le gouvernement a adopté la stratégie, le point focal et l'équipe « task-force » a été mise en place avec l'appui technique et financier de du secrétariat exécutif de la CARD
- ❑ Décembre 2010, la première semaine de travail a été tenue (20 au 24)
- ❑ Mai 2011, la deuxième semaine de travail a été tenue (23 au 27)

III. Processus de formulation du NRDS/CARD

- Mai 2013, la troisième semaine de travail a été tenue (21 et 25)
- Principaux résultats :
 - Alignement des six (6) conceptuelles de la CARD aux quatre (4) sous programmes du Programme de développement durable de la riziculture
 - Prise en compte de l'approche zonage pour le choix des sites à couvrir par CARD/PNIASA
 - Mise à jour et finalisation des documents du plaidoyer/brochures des sous-programmes pour le business meeting et la recherche de financement auprès des partenaires au développement

III. Processus de formulation du NRDS/CARD

Sous Programmes

PNIASA

**Promotion de l'Irrigation
et de la Gestion de l'Eau**

**Appui à l'Acquisition et
la Distribution des
Intrants et Équipements
Agricoles**

**Amélioration de
l'Accompagnement de la
Filière riz par la Recherche et
le Conseil Agricole**

**Développement des Capacités
d'Accès aux Marchés
Agricoles**

Domaines Prioritaires MNIS

SNDR/CARD

**Promotion de l'irrigation
et gestion de l'Eau et des
Sols en fonction des
zones agro-écologiques**

Mécanisation

**Diffusion des technologies
aux champs (R&V)**

Accès aux marchés

Articulation PDDAA/ECOWAP/PNIASA

Piliers

PDDAA

Accroissement des superficies cultivées de façon durable et desservies par des systèmes fiables de maîtrise des eaux

Amélioration des infrastructures rurales et des capacités commerciales pour faciliter l'accès aux marchés

Augmentation des approvisionnements alimentaires et réduction de la faim

Recherche agricole, diffusion et adoption de technologies

Programmes

PNIASA

N° I Développement durable de la riziculture (sous-programmes la promotion de l'irrigation)

N° IV Promotion de la gestion durable des ressources naturelles

N° II Diversification de la production alimentaire et amélioration de la nutrition des populations, N° III Promotion des exportations agricoles et de l'agrobusiness et N° V Amélioration de la qualité des services et appui aux organisations de producteurs

N° IV Promotion de la gestion durable des ressources agricoles, N° V Amélioration de la qualité des services et appui aux organisations de producteurs et N° I Développement durable de la riziculture

N° VI Coordination, Gestion de la mise en œuvre du PNIASA

Articulation PDDAA/ECOWAP/PNIASA

Piliers

PDDAA

Accroissement des superficies cultivées de façon durable et desservies par des systèmes fiables de maîtrise des eaux

Amélioration des infrastructures rurales et des capacités commerciales pour faciliter l'accès aux marchés

Augmentation des approvisionnements alimentaires et réduction de la faim

Recherche agricole, diffusion et adoption de technologies

Sous programmes fédérateurs

PRIA ECOWAP

Amélioration de la gestion de l'eau

Gestion améliorée des autres ressources naturelles

Développement des filières agricoles et la promotion des marchés

Prévention et la gestion des crises alimentaires et autres calamités naturelles

Développement de la transformation des produits

Développement durable des exploitations agricoles

Renforcement institutionnel

Programmes

PNIASA

°I Développement durable de la riziculture (sous-programmes la promotion de l'irrigation)

N° IV Promotion de la gestion durable des ressources naturelles

N°II Diversification de la production alimentaire et amélioration de la nutrition des populations, N°III Promotion des exportations agricoles et de l'agrobusiness et N°V Amélioration de la qualité des services et appui aux organisations de producteurs

N°IV Promotion de la gestion durable des ressources agricoles, N°V Amélioration de la qualité des services et appui aux organisations de producteurs et N° I Développement durable de la riziculture

N°VI Coordination, Gestion de la mise en œuvre du PNIASA

V. Programme de développement durable de la riziculture

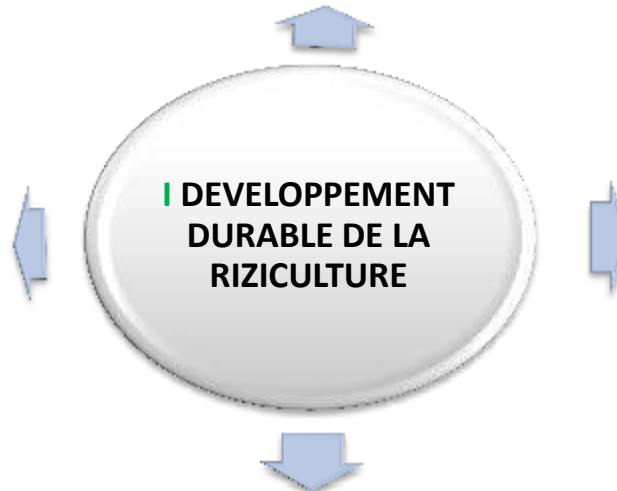
Accélérer les investissements dans les infrastructures de la chaîne des valeurs et d'accès aux marchés en assurant des prix rémunérateurs producteurs



Créer des capacités pour la diffusion de technologies améliorées



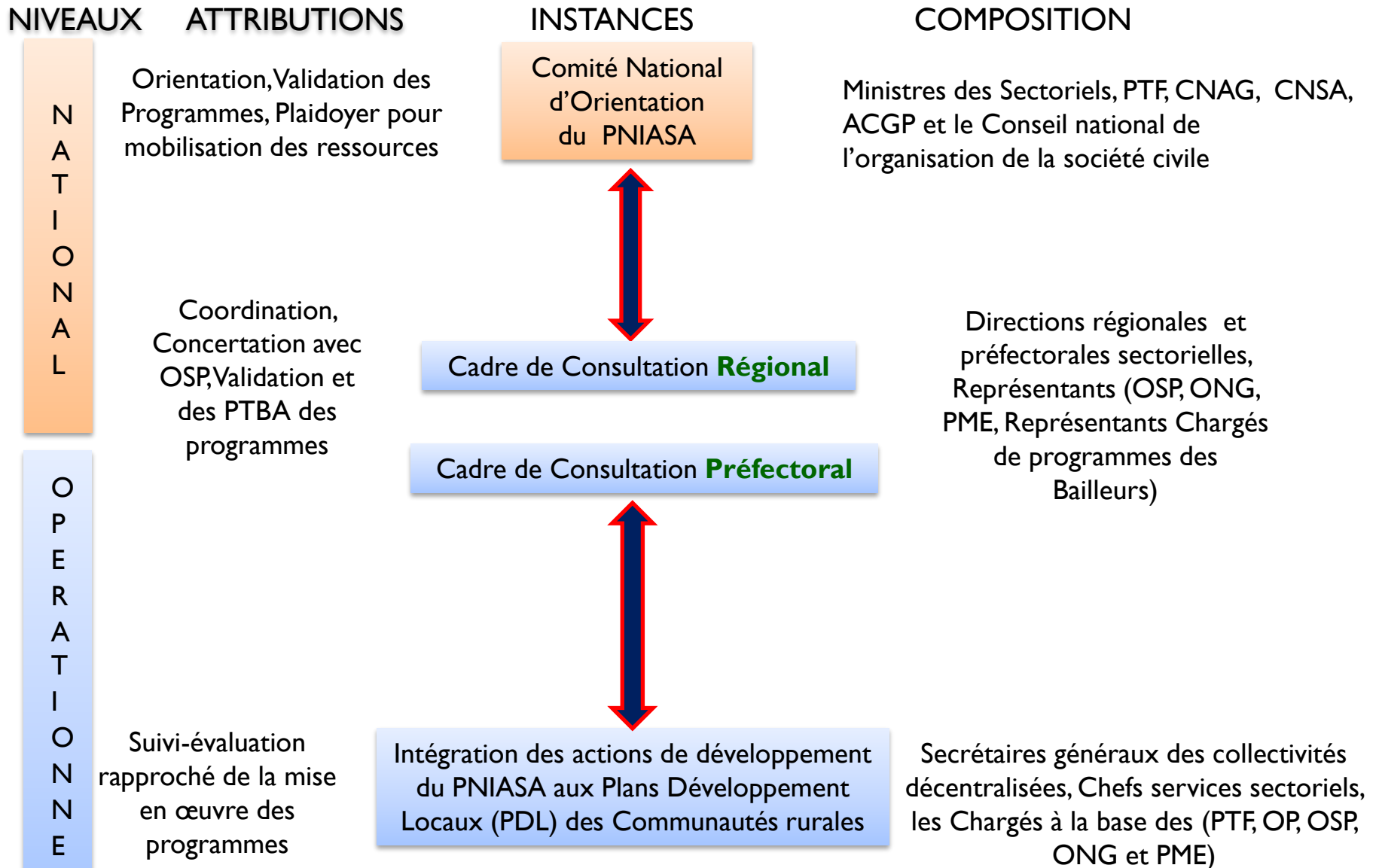
Accélérer les investissements dans les infrastructures hydroagricoles et promouvoir les bonnes pratiques d'amélioration de la gestion de l'eau



Développer les capacités de recherche adaptatives pour faciliter le transfert de technologies Asie Afrique



VI. Renforcement de la Coordination CARD/PNIASA-ECOWAP/CAADP



MERCI DE VOTRE ATTENTION

II. Analyse des données sur la production du riz

La production de paddy s'est accrue de 652 086 tonnes de paddy entre 2001 et 2012 en passant de :

- 775 700 tonnes de paddy en 2001 à 1 792 801 tonnes de riz paddy en 2012 et la production du paddy a connu une croissance de 57,16% soit une croissance moyenne annuelle de 4,76% au cours de la période 2001-2012

La même période a connu une augmentation des superficies cultivées en riz de 483 257 hectares passant ainsi de :

- 666 638 hectares cultivés en 2000 à 1 149 895 hectares de riz en 2012 et les superficies cultivées en riz ont accru de 72,49% soit 6,04% en moyenne annuelle entre 2001 et 2012.