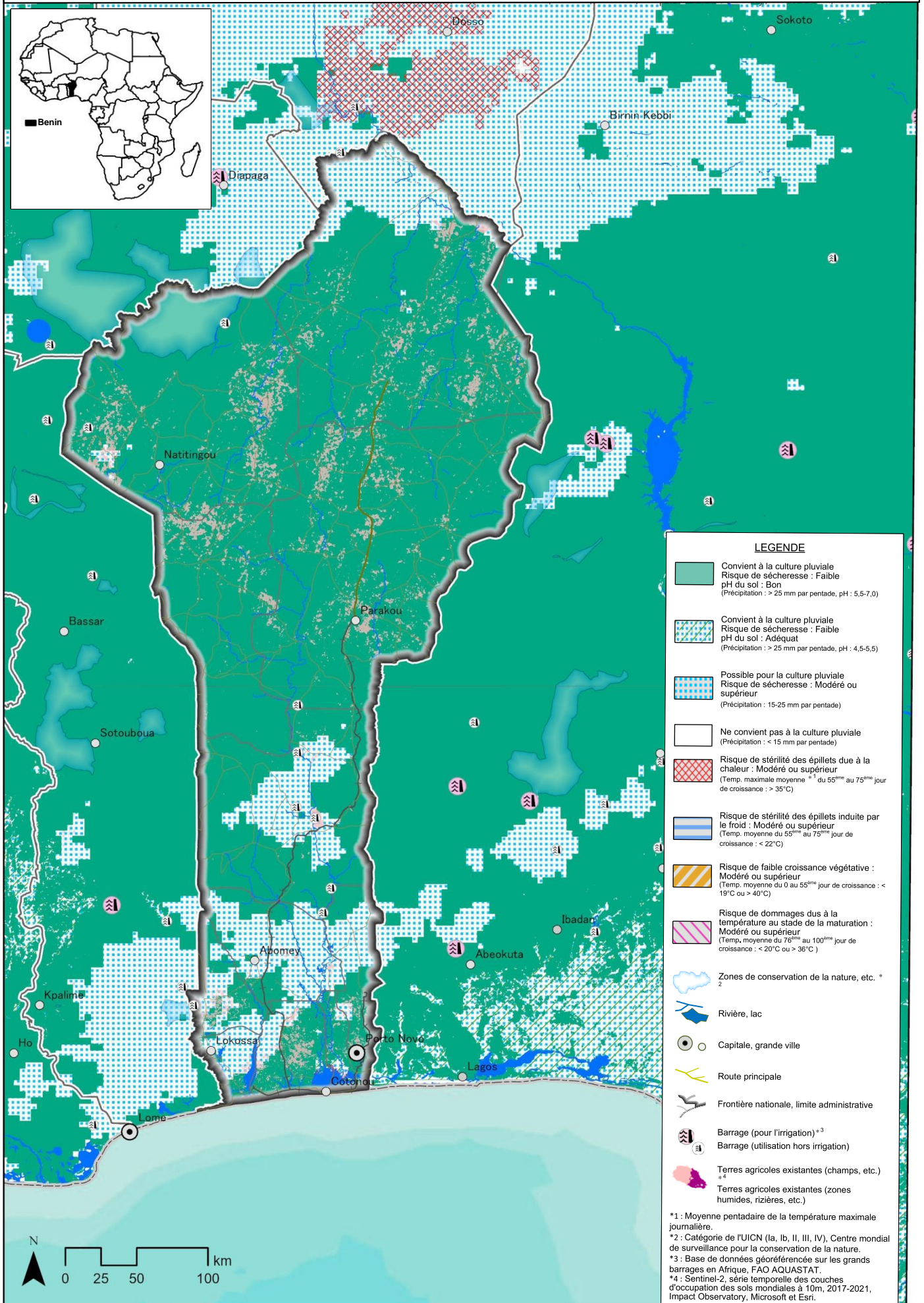
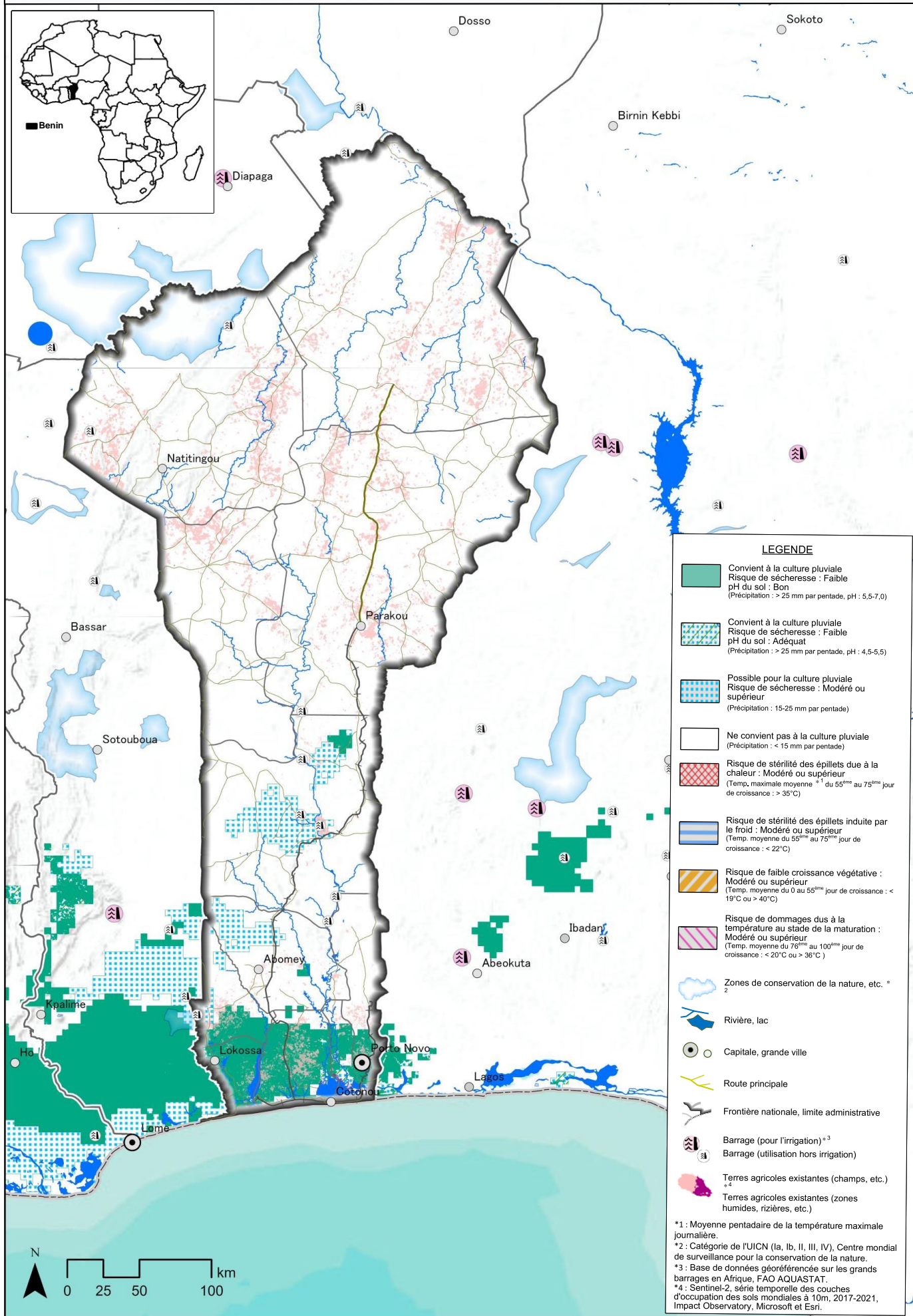


Carte des zones propices à la culture du riz pluvial (NERICA) au Bénin
Année pluvieuse 2010 : semis de la première saison des pluies



Carte des zones propices à la culture du riz pluvial (NERICA) au Bénin

Année pluvieuse 2010 : semis de la deuxième saison des pluies

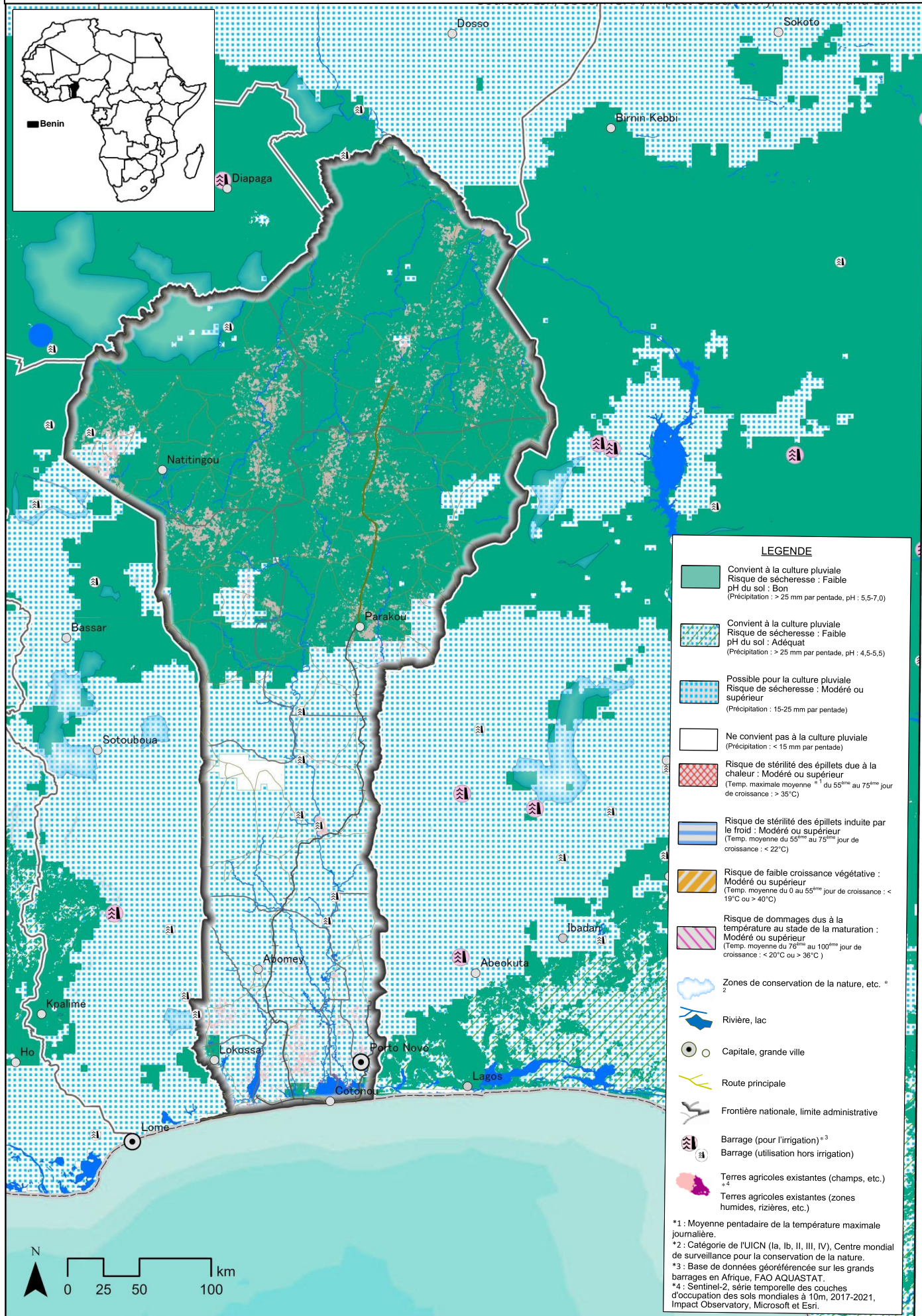


LEGENDE

- Convient à la culture pluviale
Risque de sécheresse : Faible
pH du sol : Bon
(Précipitation : > 25 mm par pentade, pH : 5,5-7,0)
 - Convient à la culture pluviale
Risque de sécheresse : Faible
pH du sol : Adéquat
(Précipitation : > 25 mm par pentade, pH : 4,5-5,5)
 - Possible pour la culture pluviale
Risque de sécheresse : Modéré ou supérieur
(Précipitation : 15-25 mm par pentade)
 - Ne convient pas à la culture pluviale
(Précipitation : < 15 mm par pentade)
 - Risque de stérilité des épislets due à la chaleur : Modéré ou supérieur
(Temp. maximale moyenne *1 du 55^{ème} au 75^{ème} jour de croissance : > 35°C)
 - Risque de stérilité des épislets induite par le froid : Modéré ou supérieur
(Temp. moyenne du 55^{ème} au 75^{ème} jour de croissance : < 22°C)
 - Risque de faible croissance végétative : Modéré ou supérieur
(Temp. moyenne du 0 au 55^{ème} jour de croissance : < 19°C ou > 40°C)
 - Risque de dommages dus à la température au stade de la maturation : Modéré ou supérieur
(Temp. moyenne du 76^{ème} au 100^{ème} jour de croissance : < 20°C ou > 36°C)
 - Zones de conservation de la nature, etc. *2
 - Rivière, lac
 - Capitale, grande ville
 - Route principale
 - Frontière nationale, limite administrative
 - Barrage (pour l'irrigation) *3
 - Barrage (utilisation hors irrigation)
 - Terres agricoles existantes (champs, etc.) *4
 - Terres agricoles existantes (zones humides, rizières, etc.)
- *1 : Moyenne pentadaire de la température maximale journalière.
*2 : Catégorie de l'UICN (Ia, Ib, II, III, IV), Centre mondial de surveillance pour la conservation de la nature.
*3 : Base de données géoréférencée sur les grands barrages en Afrique, FAO AQUASTAT.
*4 : Sentinel-2, série temporelle des couches d'occupation des sols mondiales à 10m, 2017-2021, Impact Observatory, Microsoft et Esri.

Carte des zones propices à la culture du riz pluvial (NERICA) au Bénin

Année de sécheresse 2015 : semis de la première saison des pluies



Carte des zones propices à la culture du riz pluvial (NERICA) au Bénin

Année de sécheresse 2015 : semis de la deuxième saison des pluies

