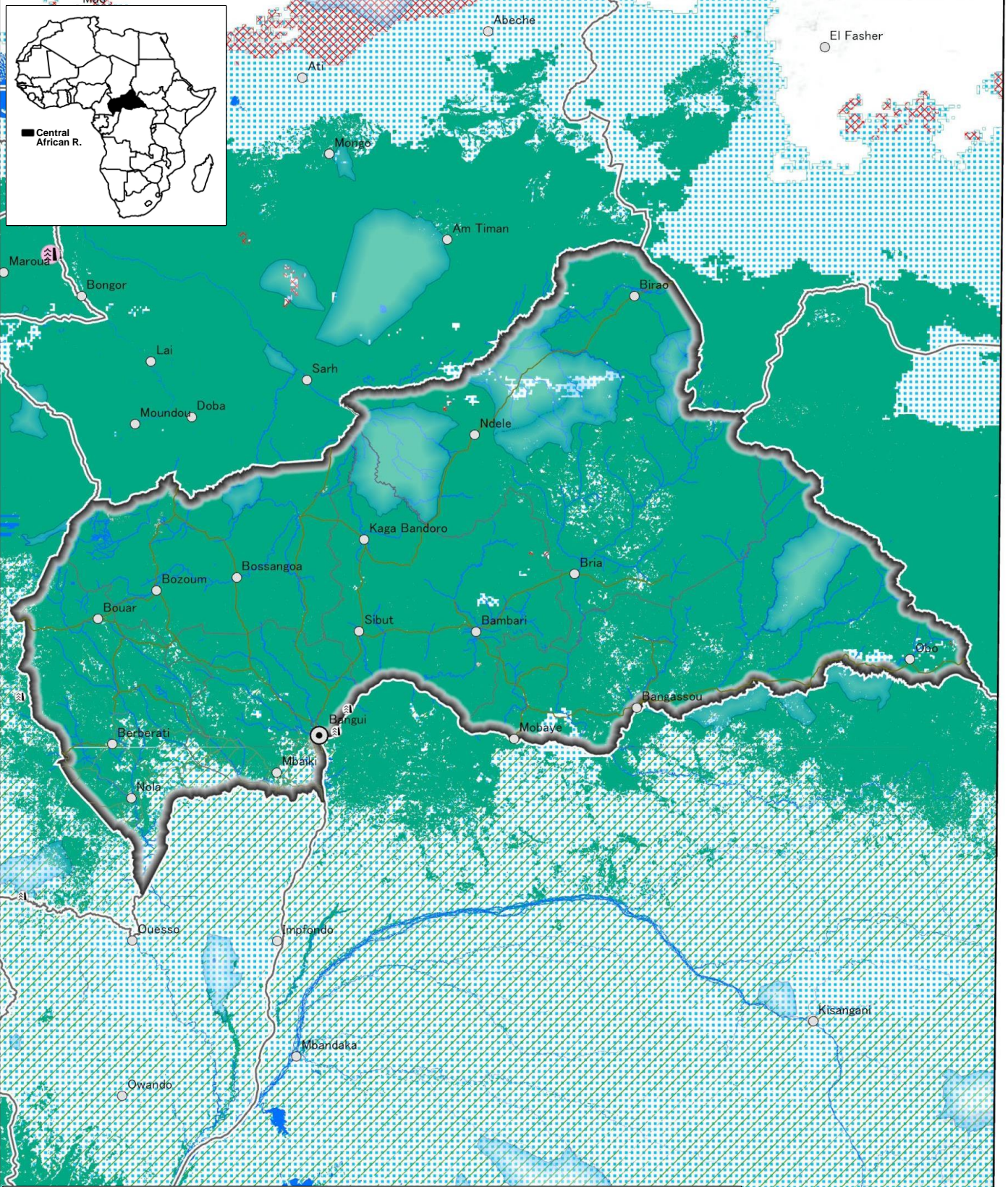
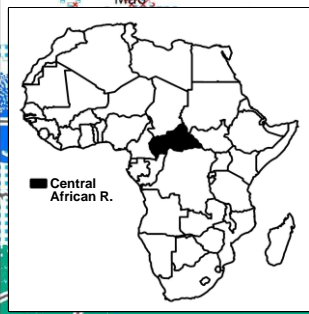


Carte des zones propices à la culture du riz pluvial (NERICA) en République Centrafricaine

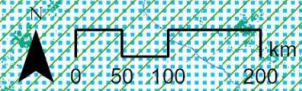
Année pluvieuse 2010 : semis de la première saison des pluies



LEGENDE

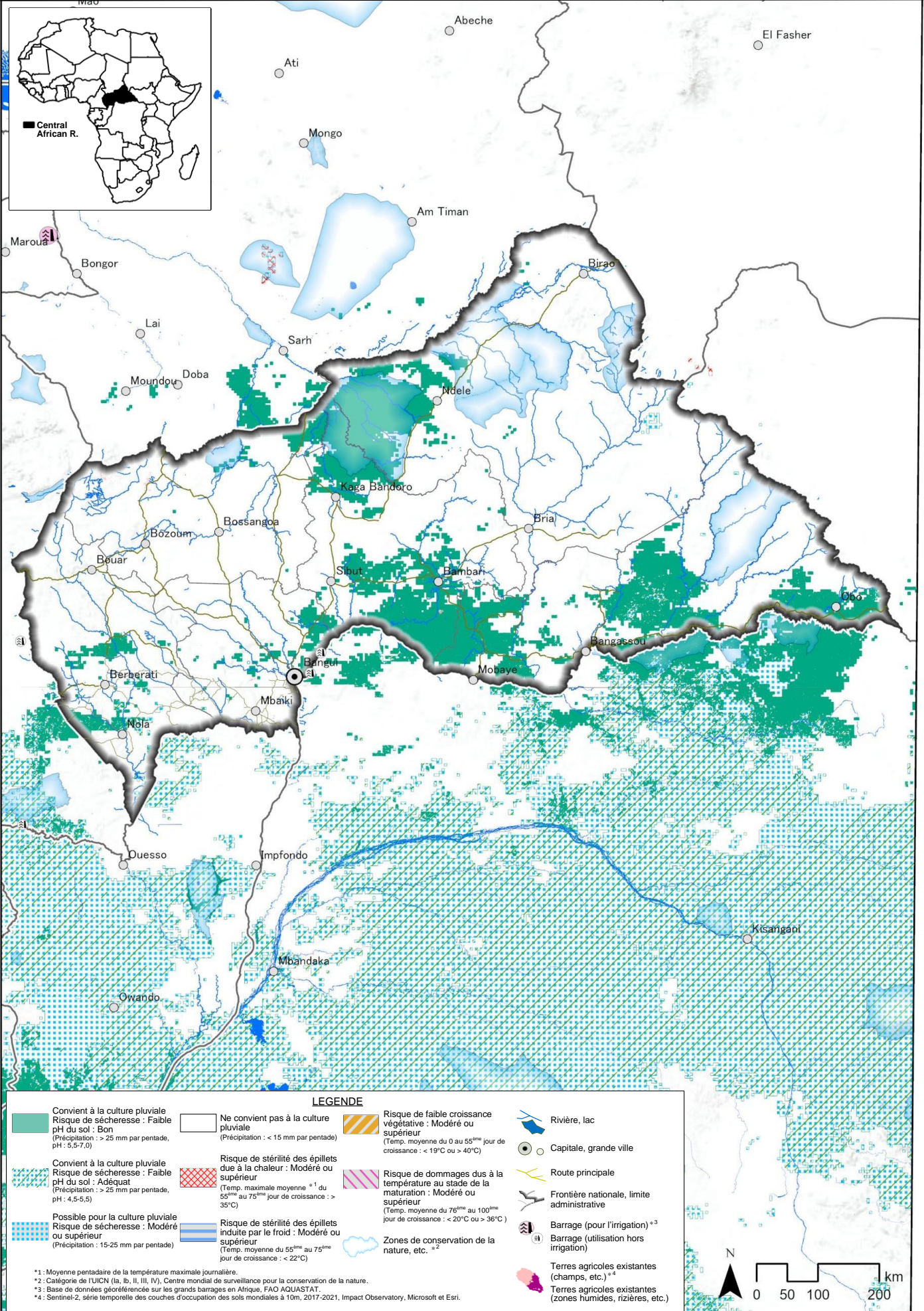
<p>Convient à la culture pluviale Risque de sécheresse : Faible pH du sol : Bon (Précipitation : > 25 mm par pentade, pH : 5,5-7,0)</p>	<p>Ne convient pas à la culture pluviale (Précipitation : < 15 mm par pentade)</p>	<p>Risque de faible croissance végétative : Modéré ou supérieur (Temp. moyenne du 0 au 55^{ème} jour de croissance : < 19°C ou > 40°C)</p>	<p>Rivière, lac</p>
<p>Convient à la culture pluviale Risque de sécheresse : Faible pH du sol : Adéquat (Précipitation : > 25 mm par pentade, pH : 4,5-5,5)</p>	<p>Risque de stérilité des épislets due à la chaleur : Modéré ou supérieur (Temp. maximale moyenne ^{*1} du 55^{ème} au 75^{ème} jour de croissance : > 35°C)</p>	<p>Risque de dommages dus à la température au stade de la maturation : Modéré ou supérieur (Temp. moyenne du 76^{ème} au 100^{ème} jour de croissance : < 20°C ou > 36°C)</p>	<p>Capitale, grande ville</p>
<p>Possible pour la culture pluviale Risque de sécheresse : Modéré ou supérieur (Précipitation : 15-25 mm par pentade)</p>	<p>Risque de stérilité des épislets induite par le froid : Modéré ou supérieur (Temp. moyenne du 55^{ème} au 75^{ème} jour de croissance : < 22°C)</p>	<p>Zones de conservation de la nature, etc. ^{*2}</p>	<p>Route principale</p>
			<p>Frontière nationale, limite administrative</p>
			<p>Barrage (pour l'irrigation) ^{*3}</p>
			<p>Barrage (utilisation hors irrigation)</p>
			<p>Terres agricoles existantes (champs, etc.) ^{*4}</p>
			<p>Terres agricoles existantes (zones humides, rizières, etc.)</p>

^{*1}: Moyenne pentadaire de la température maximale journalière.
^{*2}: Catégorie de l'UICN (Ia, Ib, II, III, IV), Centre mondial de surveillance pour la conservation de la nature.
^{*3}: Base de données géoréférencée sur les grands barrages en Afrique, FAO AQUASTAT.
^{*4}: Sentinel-2, série temporelle des couches d'occupation des sols mondiales à 10m, 2017-2021, Impact Observatory, Microsoft et Esri.



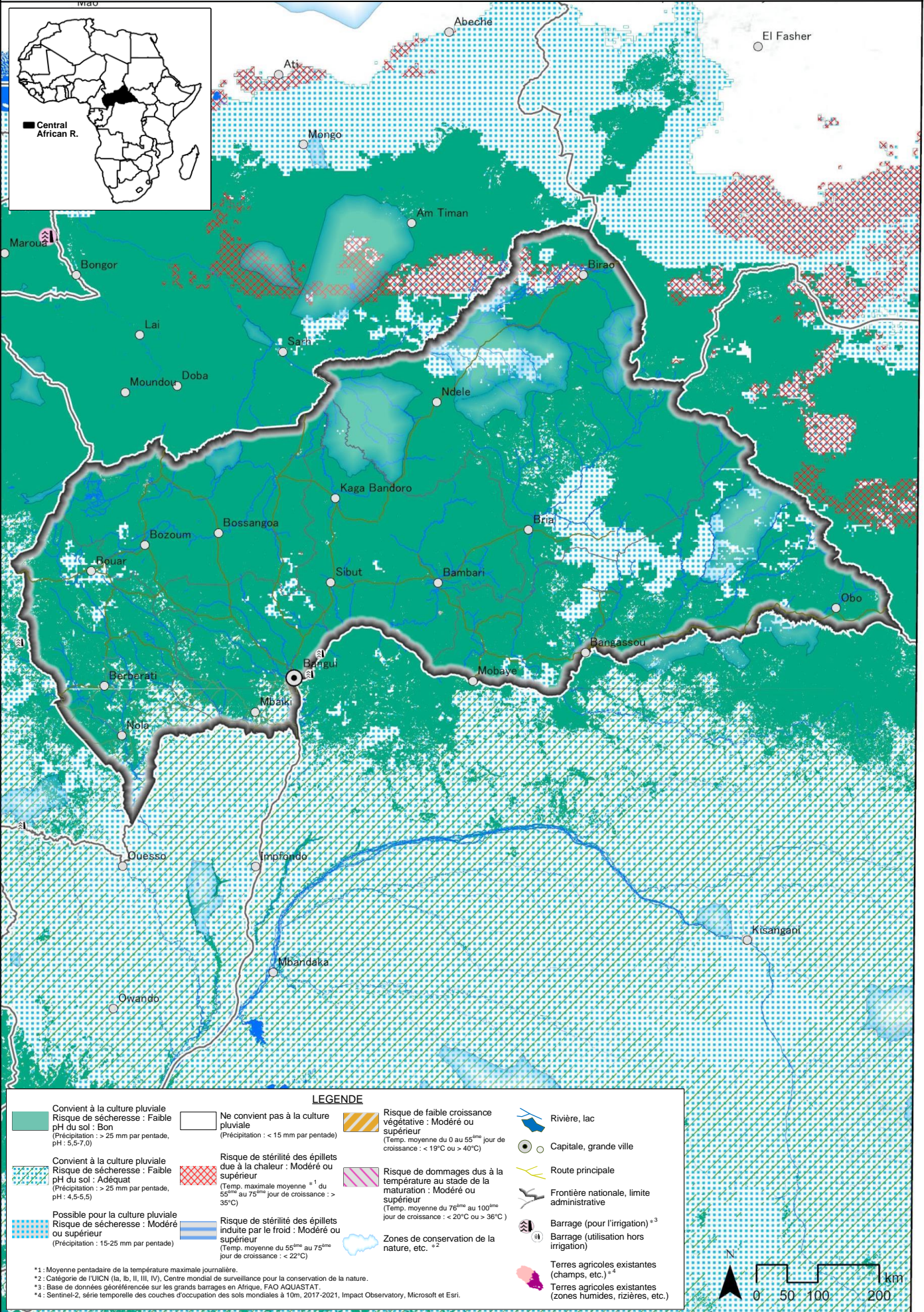
Carte des zones propices à la culture du riz pluvial (NERICA) en République Centrafricaine

Année pluvieuse 2010 : semis de la deuxième saison des pluies



Carte des zones propices à la culture du riz pluvial (NERICA) en République Centrafricaine

Année de sécheresse 2015 : semis de la première saison des pluies



Carte des zones propices à la culture du riz pluvial (NERICA) en République Centrafricaine

Année de sécheresse 2015 : semis de la deuxième saison des pluies

