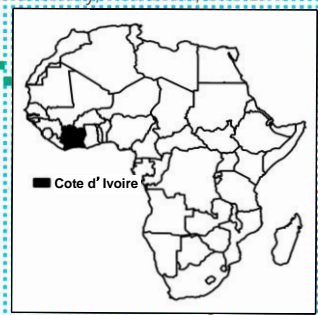
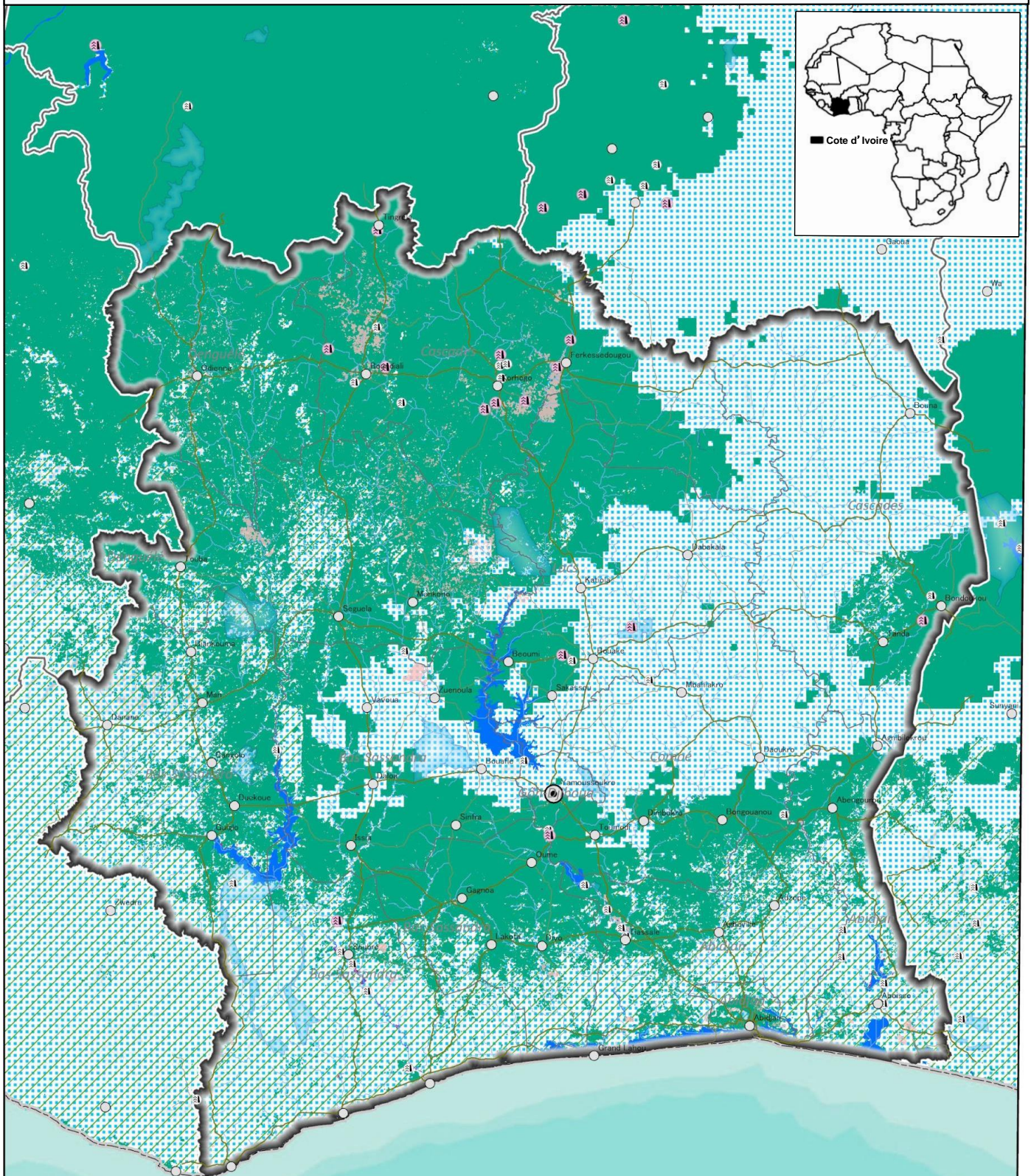


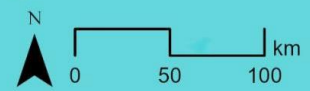
# Carte des zones propices à la culture du riz pluvial (NERICA) en Côte d'Ivoire Année pluvieuse 2010 : semis de la première saison des pluies



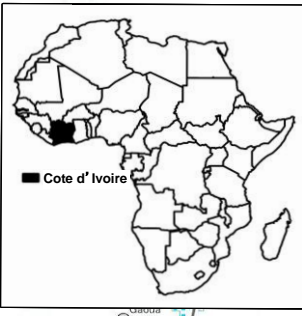
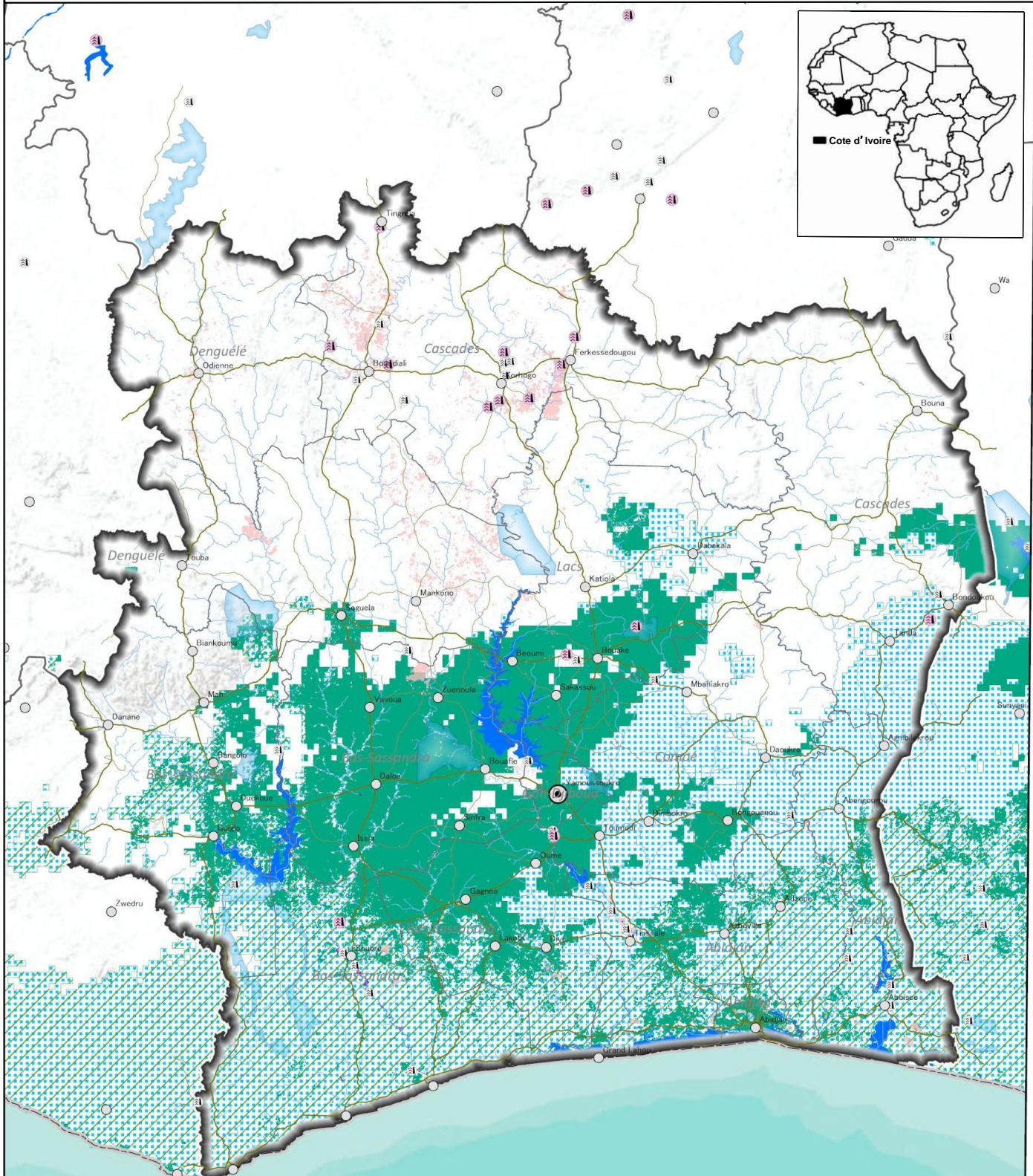
**LEGENDE**

<p><b>Convient à la culture pluviale</b> Risque de sécheresse : Faible pH du sol : Bon (Précipitation : &gt; 25 mm par pentade, pH : 5.5-7.0)</p>	<p><b>Ne convient pas à la culture pluviale</b> (Précipitation : &lt; 15 mm par pentade)</p>	<p><b>Risque de faible croissance végétative : Modéré ou supérieur</b> (Temp. moyenne du 0 au 55<sup>ème</sup> jour de croissance : &lt; 19°C ou &gt; 40°C)</p>	<p>Rivière, lac</p>
<p><b>Convient à la culture pluviale</b> Risque de sécheresse : Faible pH du sol : Adéquat (Précipitation : &gt; 25 mm par pentade, pH : 4.5-5.5)</p>	<p><b>Risque de stérilité des épislets due à la chaleur : Modéré ou supérieur</b> (Temp. maximale moyenne *1 du 55<sup>ème</sup> au 75<sup>ème</sup> jour de croissance : &gt; 35°C)</p>	<p><b>Risque de dommages dus à la température au stade de la maturation : Modéré ou supérieur</b> (Temp. moyenne du 76<sup>ème</sup> au 100<sup>ème</sup> jour de croissance : &lt; 20°C ou &gt; 36°C)</p>	<p>Capitale, grande ville</p>
<p><b>Possible pour la culture pluviale</b> Risque de sécheresse : Modéré ou supérieur (Précipitation : 15-25 mm par pentade)</p>	<p><b>Risque de stérilité des épislets induite par le froid : Modéré ou supérieur</b> (Temp. moyenne du 55<sup>ème</sup> au 75<sup>ème</sup> jour de croissance : &lt; 22°C)</p>	<p>Zones de conservation de la nature, etc. *2</p>	<p>Route principale</p>
			<p>Frontière nationale, limite administrative</p>
			<p>Barrage (pour l'irrigation) *3 Barrage (utilisation hors irrigation)</p>
			<p>Terres agricoles existantes (champs, etc.) *4 Terres agricoles existantes (zones humides, rizières, etc.)</p>

\*1: Moyenne pentadaire de la température maximale journalière.  
\*2: Catégorie de l'UICN (Ia, Ib, II, III, IV), Centre mondial de surveillance pour la conservation de la nature.  
\*3: Base de données géoréférencée sur les grands barrages en Afrique, FAO AQUASTAT.  
\*4: Sentinel-2, série temporelle des couches d'occupation des sols mondiales à 10m, 2017-2021, Impact Observatory, Microsoft et Esri.

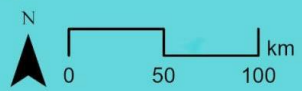


Carte des zones propices à la culture du riz pluvial (NERICA) en Côte d'Ivoire  
Année pluvieuse 2010 : semis de la deuxième saison des pluies

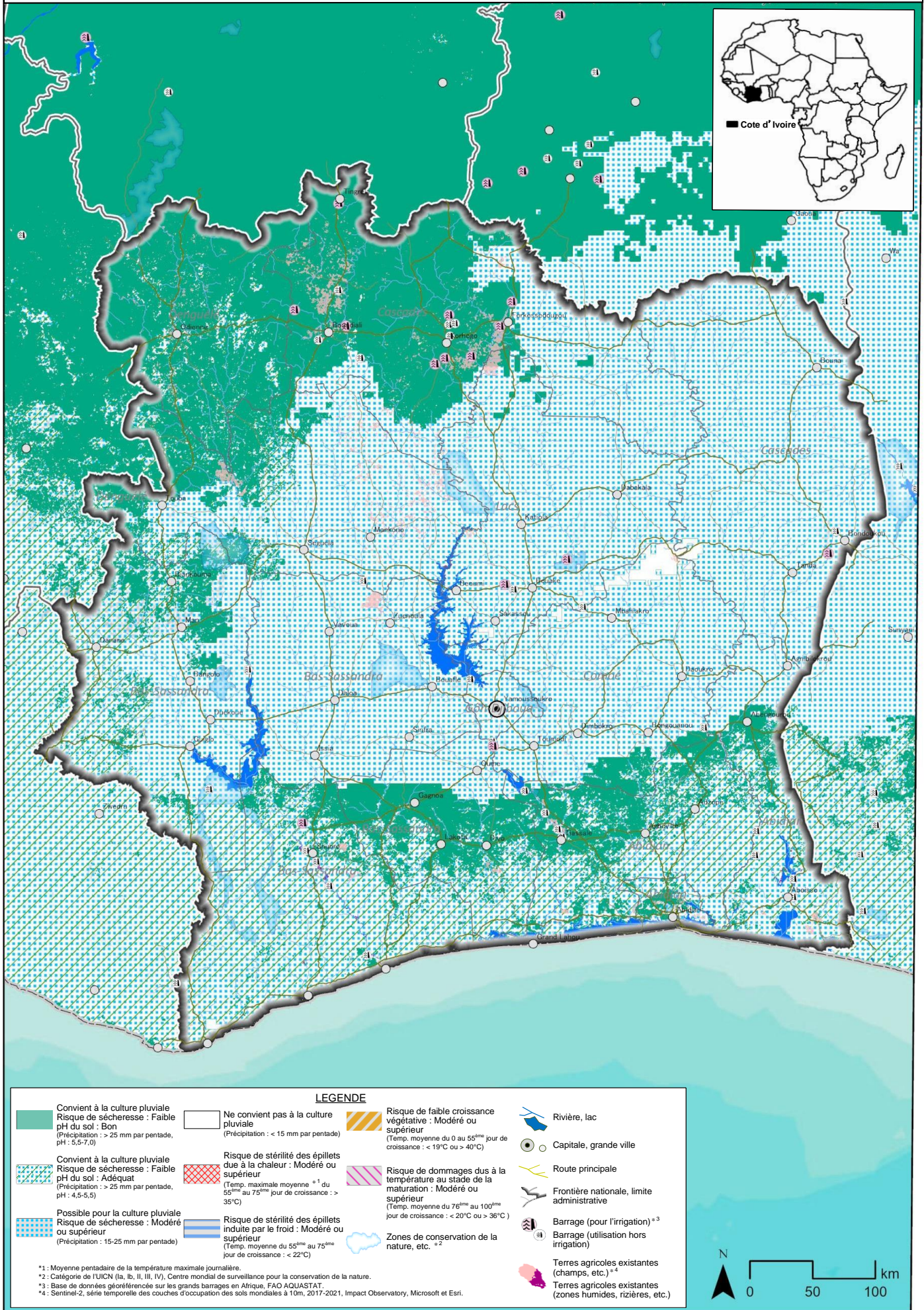


**LEGENDE**

Convient à la culture pluviale Risque de sécheresse : Faible pH du sol : Bon (Précipitation : > 25 mm par pentade, pH : 5,5-7,0)	Ne convient pas à la culture pluviale (Précipitation : < 15 mm par pentade)	Risque de faible croissance végétative : Modéré ou supérieur (Temp. moyenne du 0 au 55 <sup>ème</sup> jour de croissance : < 19°C ou > 40°C)	Rivière, lac
Convient à la culture pluviale Risque de sécheresse : Faible pH du sol : Adéquat (Précipitation : > 25 mm par pentade, pH : 4,5-5,5)	Risque de stérilité des épislets due à la chaleur : Modéré ou supérieur (Temp. maximale moyenne *1 du 55 <sup>ème</sup> au 75 <sup>ème</sup> jour de croissance : > 35°C)	Risque de dommages dus à la température au stade de la maturation : Modéré ou supérieur (Temp. moyenne du 76 <sup>ème</sup> au 100 <sup>ème</sup> jour de croissance : < 20°C ou > 36°C)	Capitale, grande ville
Possible pour la culture pluviale Risque de sécheresse : Modéré ou supérieur (Précipitation : 15-25 mm par pentade)	Risque de stérilité des épislets induite par le froid : Modéré ou supérieur (Temp. moyenne du 55 <sup>ème</sup> au 75 <sup>ème</sup> jour de croissance : < 22°C)	Zones de conservation de la nature, etc. *2	Route principale
<p>*1 : Moyenne pentadaire de la température maximale journalière. *2 : Catégorie de l'UICN (Ia, Ib, II, III, IV), Centre mondial de surveillance pour la conservation de la nature. *3 : Base de données géoréférencées sur les grands barrages en Afrique, FAO AQUASTAT. *4 : Sentinel-2, série temporelle des couches d'occupation des sols mondiales à 10m, 2017-2021, Impact Observatory, Microsoft et Esri.</p>			Frontière nationale, limite administrative  Barrage (pour l'irrigation) *3 Barrage (utilisation hors irrigation)  Terres agricoles existantes (champs, etc.) *4 Terres agricoles existantes (zones humides, rizières, etc.)



Carte des zones propices à la culture du riz pluvial (NERICA) en Côte d'Ivoire  
Année de sécheresse 2015 : semis de la première saison des pluies



Carte des zones propices à la culture du riz pluvial (NERICA) en Côte d'Ivoire  
Année de sécheresse 2015 : semis de la deuxième saison des pluies

