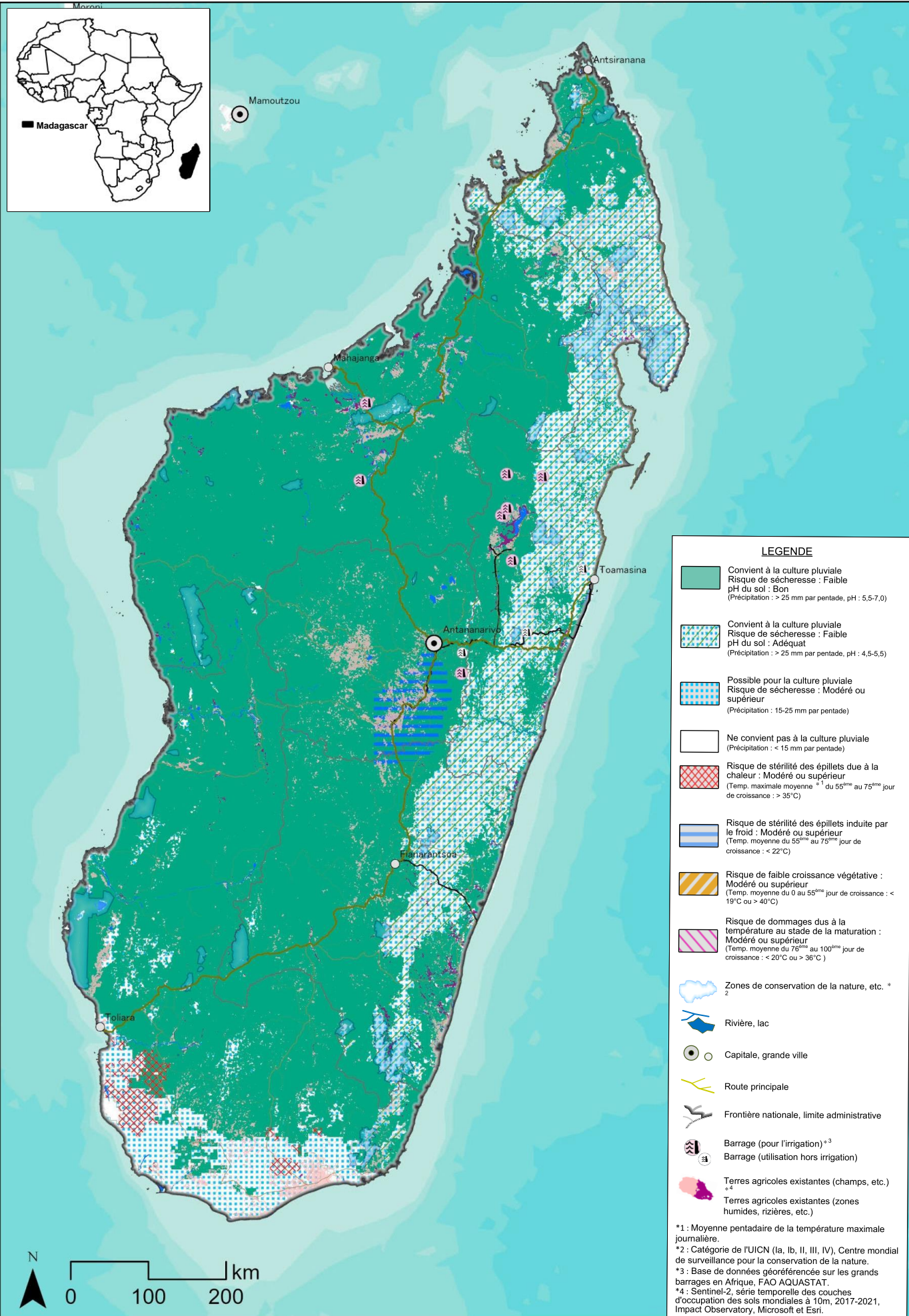
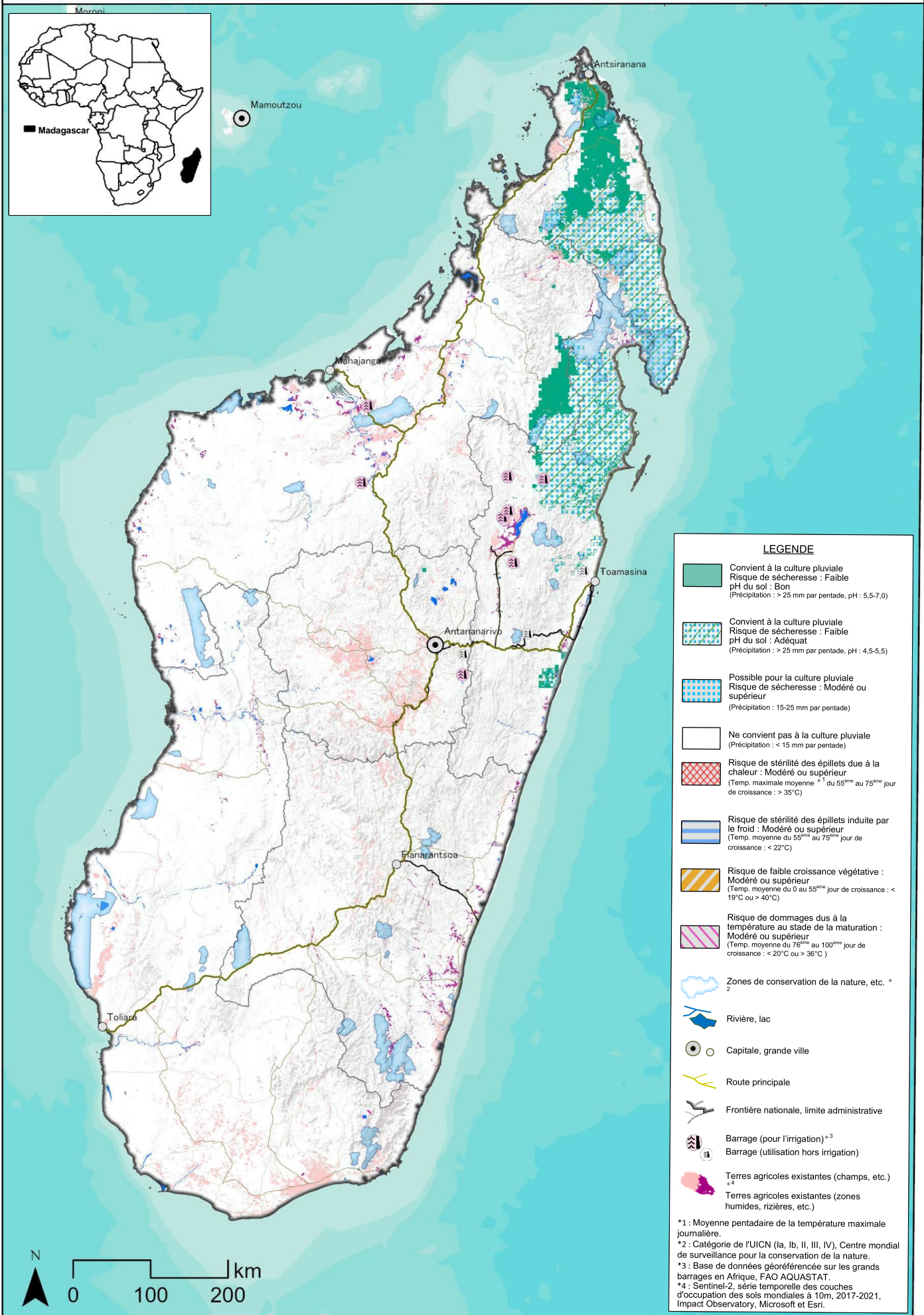


Carte des zones propices à la culture du riz pluvial (NERICA) en République de Madagascar

Année pluvieuse 2015 : semis de la première saison des pluies

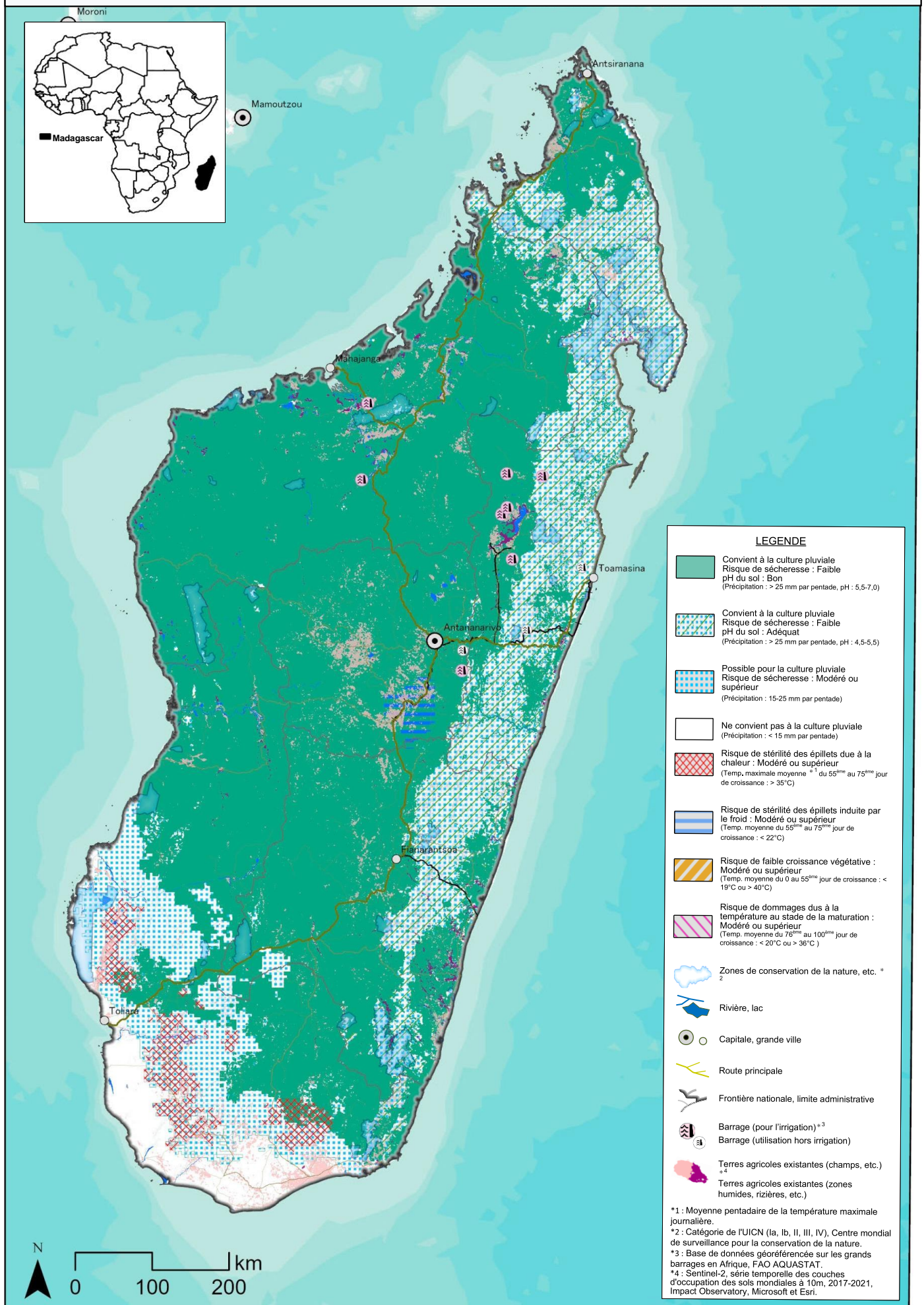


Carte des zones propices à la culture du riz pluvial (NERICA) en République de Madagascar
Année pluvieuse 2015 : semis de la deuxième saison des pluies



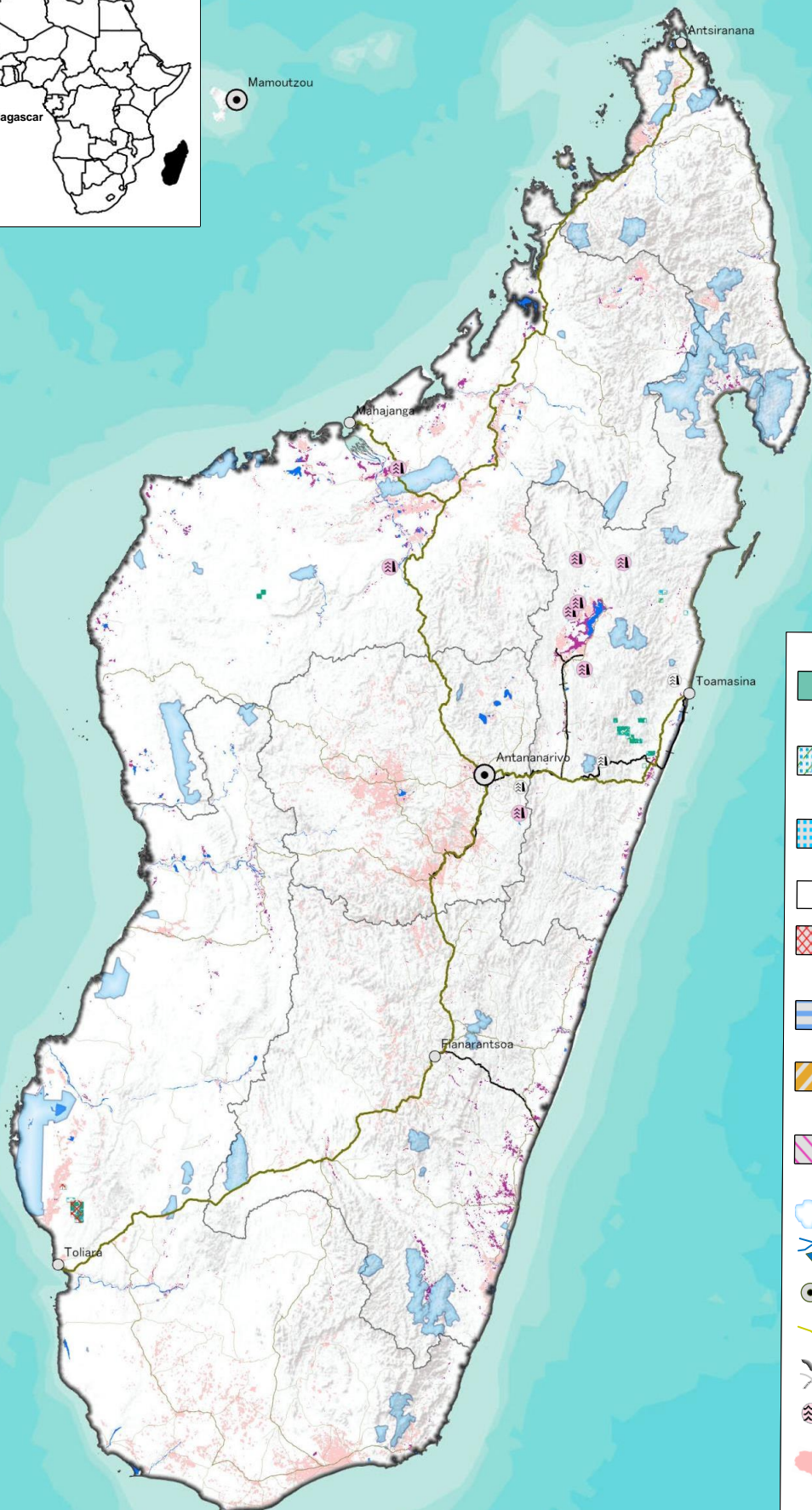
Carte des zones propices à la culture du riz pluvial (NERICA) en République de Madagascar

Année de sécheresse 2010 : semis de la première saison des pluies



Carte des zones propices à la culture du riz pluvial (NERICA) en République de Madagascar

Année de sécheresse 2010 : semis de la deuxième saison des pluies



LEGENDE

- Convient à la culture pluviale
Risque de sécheresse : Faible
pH du sol : Bon
(Précipitation : > 25 mm par pentade, pH : 5,5-7,0)
- Convient à la culture pluviale
Risque de sécheresse : Faible
pH du sol : Adéquat
(Précipitation : > 25 mm par pentade, pH : 4,5-5,5)
- Possible pour la culture pluviale
Risque de sécheresse : Modéré ou supérieur
(Précipitation : 15-25 mm par pentade)
- Ne convient pas à la culture pluviale
(Précipitation : < 15 mm par pentade)
- Risque de stérilité des épis due à la chaleur : Modéré ou supérieur
(Temp. maximale moyenne *1 du 55^{ème} au 75^{ème} jour de croissance : > 35°C)
- Risque de stérilité des épis induite par le froid : Modéré ou supérieur
(Temp. moyenne du 55^{ème} au 75^{ème} jour de croissance : < 22°C)
- Risque de faible croissance végétative : Modéré ou supérieur
(Temp. moyenne du 0 au 55^{ème} jour de croissance : < 19°C ou > 40°C)
- Risque de dommages dus à la température au stade de la maturation : Modéré ou supérieur
(Temp. moyenne du 76^{ème} au 100^{ème} jour de croissance : < 20°C ou > 36°C)
- Zones de conservation de la nature, etc. *2
- Rivière, lac
- Capitale, grande ville
- Route principale
- Frontière nationale, limite administrative
- Barrage (pour l'irrigation) *3
- Barrage (utilisation hors irrigation)
- Terres agricoles existantes (champs, etc.) *4
- Terres agricoles existantes (zones humides, rizières, etc.)

*1: Moyenne pentadulaire de la température maximale journalière.
 *2: Catégorie de l'UICN (Ia, Ib, II, III, IV), Centre mondial de surveillance pour la conservation de la nature.
 *3: Base de données géoréférencée sur les grands barrages en Afrique, FAO AQUASTAT.
 *4: Sentinel-2, série temporelle des couches d'occupation des sols mondiales à 10m, 2017-2021, Impact Observatory, Microsoft et Esri.

