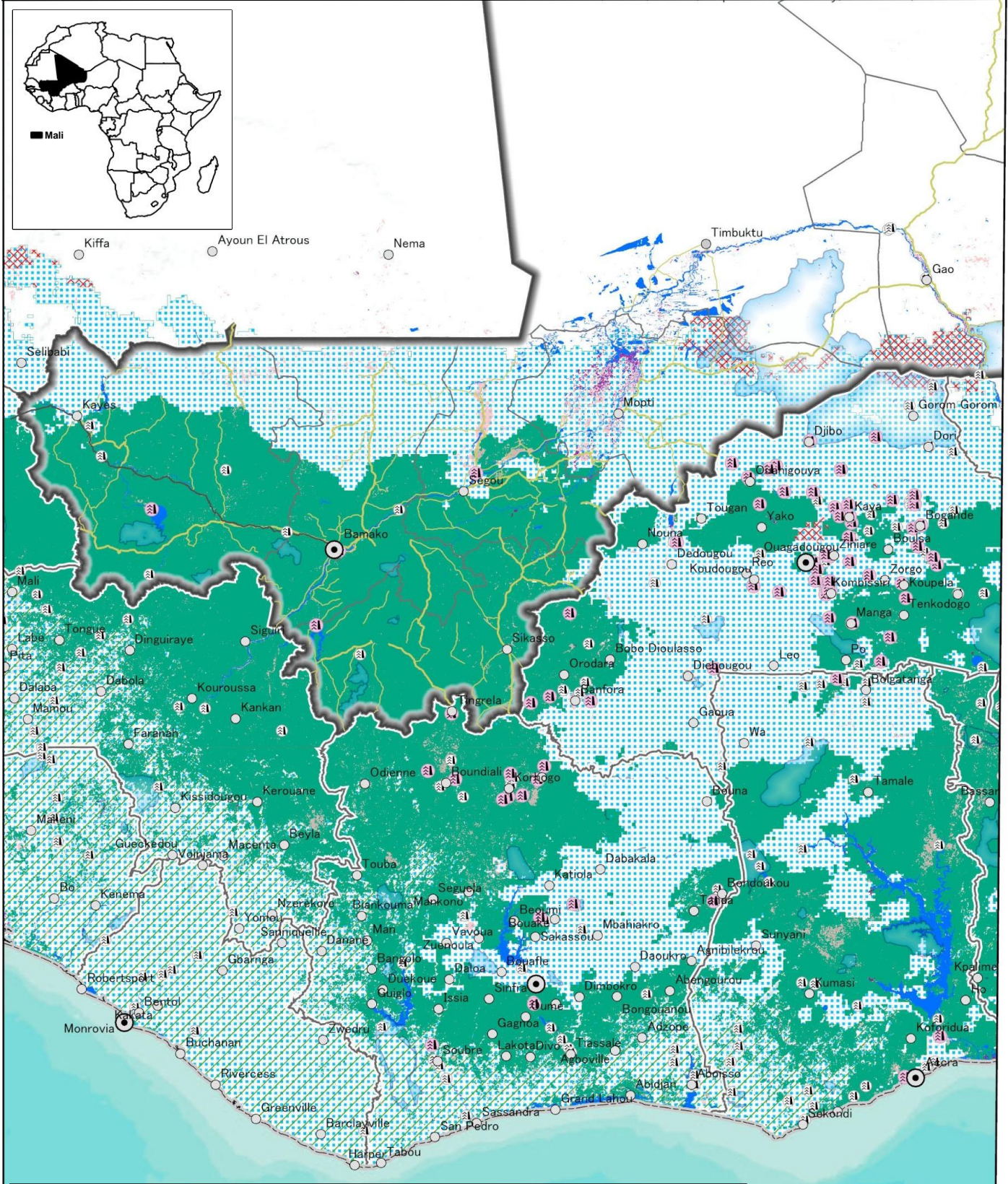
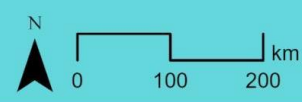


Carte des zones propices à la culture du riz pluvial (NERICA) en République du Mali  
Année pluvieuse 2010 : semis de la première saison des pluies



**LEGENDE**

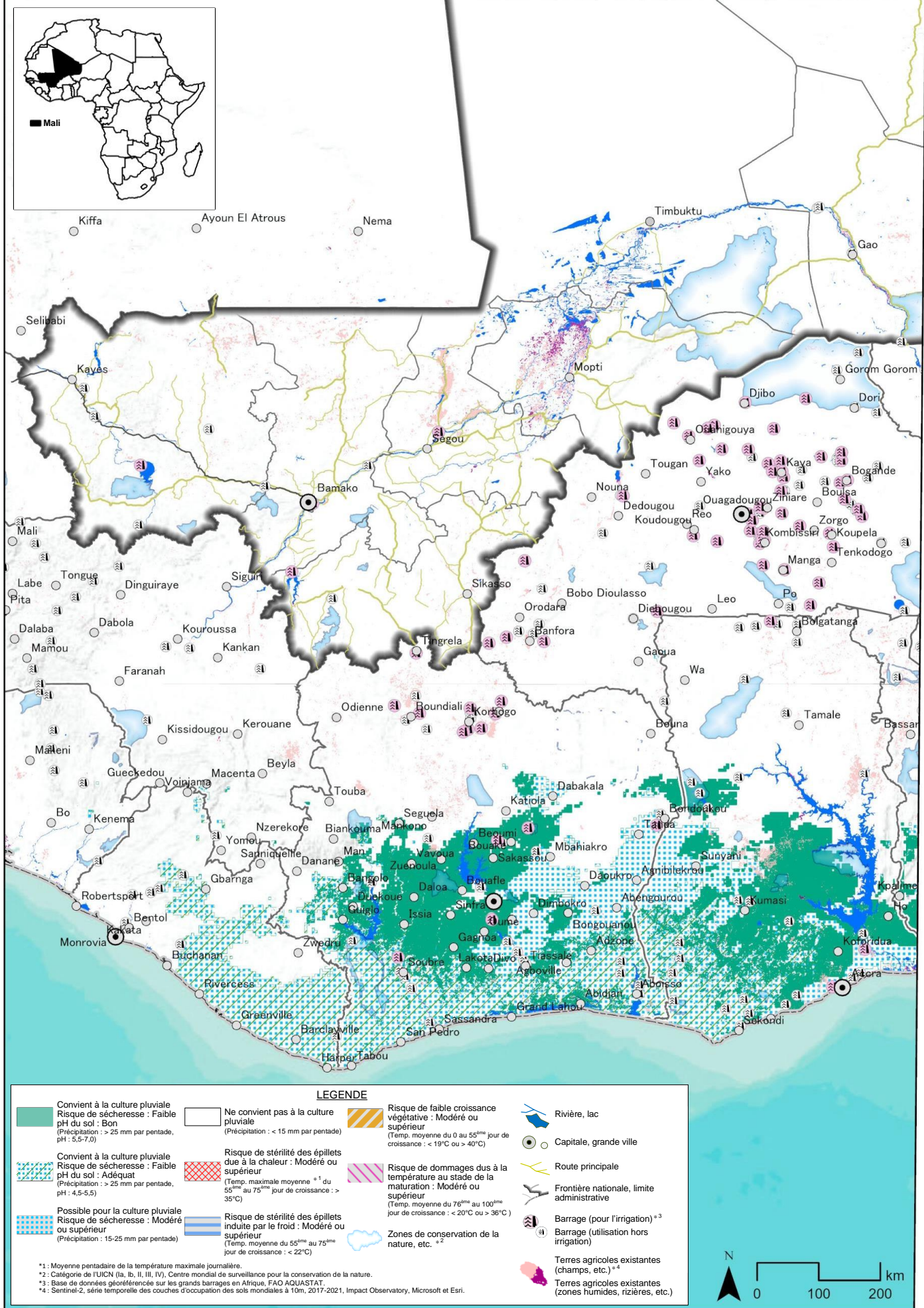
<p>Convient à la culture pluviale Risque de sécheresse : Faible pH du sol : Bon (Précipitation : &gt; 25 mm par pentade, pH : 5,5-7,0)</p>	<p>Ne convient pas à la culture pluviale (Précipitation : &lt; 15 mm par pentade)</p>	<p>Risque de faible croissance végétative : Modéré ou supérieur (Temp. moyenne du 0 au 55<sup>ème</sup> jour de croissance : &lt; 19°C ou &gt; 40°C)</p>	<p>Rivière, lac</p>
<p>Convient à la culture pluviale Risque de sécheresse : Faible pH du sol : Adéquat (Précipitation : &gt; 25 mm par pentade, pH : 4,5-5,5)</p>	<p>Risque de stérilité des épislets due à la chaleur : Modéré ou supérieur (Temp. maximale moyenne *1 du 55<sup>ème</sup> au 75<sup>ème</sup> jour de croissance : &gt; 35°C)</p>	<p>Risque de dommages dus à la température au stade de la maturation : Modéré ou supérieur (Temp. moyenne du 76<sup>ème</sup> au 100<sup>ème</sup> jour de croissance : &lt; 20°C ou &gt; 36°C)</p>	<p>Capitale, grande ville</p>
<p>Possible pour la culture pluviale Risque de sécheresse : Modéré ou supérieur (Précipitation : 15-25 mm par pentade)</p>	<p>Risque de stérilité des épislets induite par le froid : Modéré ou supérieur (Temp. moyenne du 55<sup>ème</sup> au 75<sup>ème</sup> jour de croissance : &lt; 22°C)</p>	<p>Zones de conservation de la nature, etc. *2</p>	<p>Route principale</p>
<p>*1 : Moyenne pentadaire de la température maximale journalière. *2 : Catégorie de IUCN (Ia, Ib, II, III, IV). Centre mondial de surveillance pour la conservation de la nature. *3 : Base de données géoréférencée sur les grands barrages en Afrique, FAO AQUASTAT. *4 : Sentinel-2, série temporelle des couches d'occupation des sols mondiales à 10m, 2017-2021, Impact Observatory, Microsoft et Esri.</p>			<p>Frontière nationale, limite administrative</p>
			<p>Barrage (pour l'irrigation) *3 Barrage (utilisation hors irrigation)</p>
			<p>Terres agricoles existantes (champs, etc.) *4 Terres agricoles existantes (zones humides, rizières, etc.)</p>





# Carte des zones propices à la culture du riz pluvial (NERICA) en République du Mali

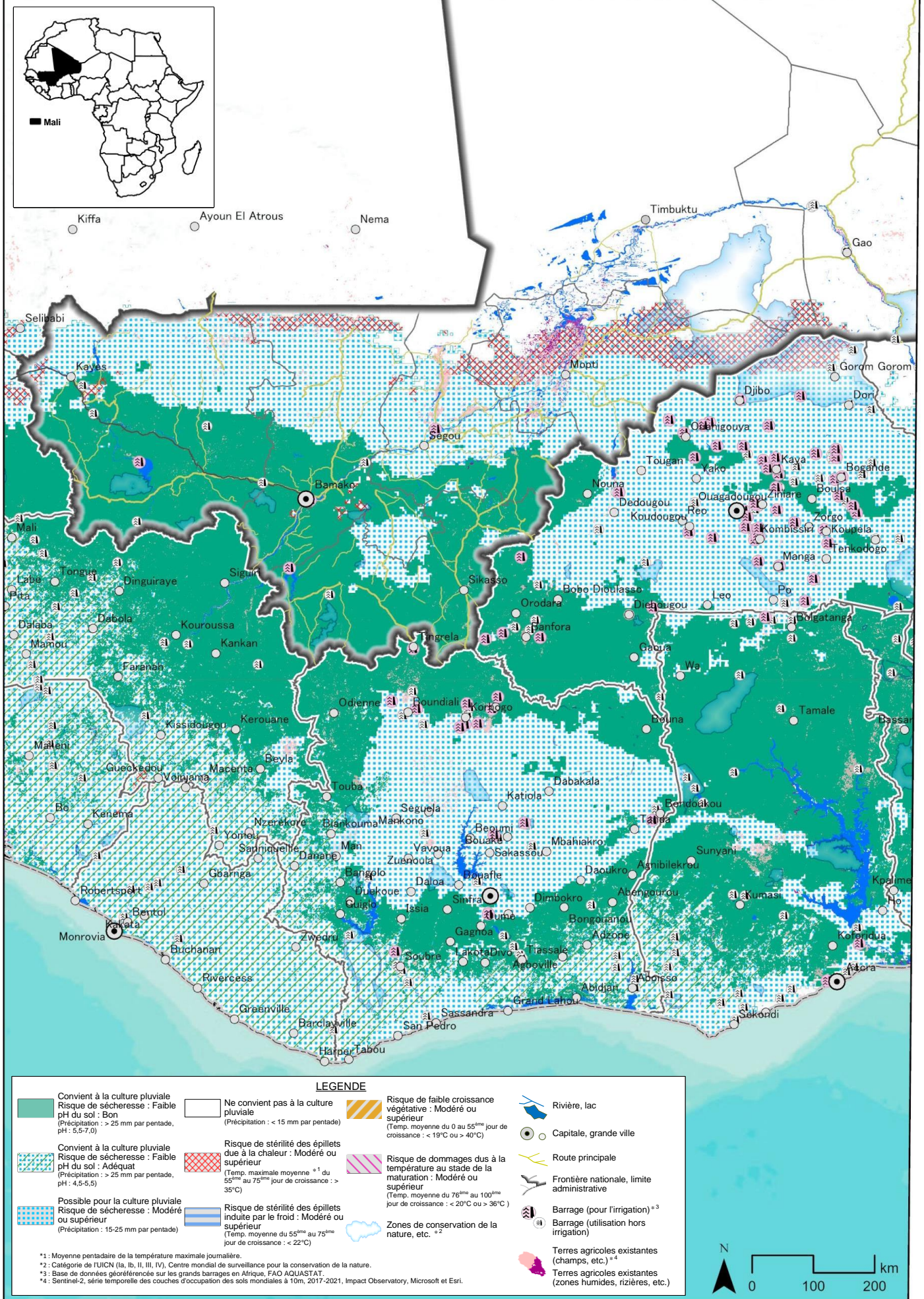
## Année pluvieuse 2010 : semis de la deuxième saison des pluies





# Carte des zones propices à la culture du riz pluvial (NERICA) en République du Mali

## Année de sécheresse 2011 : semis de la première saison des pluies





# Carte des zones propices à la culture du riz pluvial (NERICA) en République du Mali

Année de sécheresse 2011 : semis de la deuxième saison des pluies

